

- dach skośny
- SUPERPODDASZE
- taras, dach płaski
- BAZA dach/podłoga
- BAZA PLUS dach/podłoga
- STANDARD dach/podłoga
- SILVER dach/podłoga
- GOLD dach/podłoga
- PLATINUM dach/podłoga
- PLATINUM PLUS dach/podłoga
- podłoga
- SUPERAKUSTIC
- fasada
- BAZA fasada
- STANDARD fasada
- SILVER fasada
- GOLD fasada
- GOLD EKO fasada
- PLATINUM fasada
- PLATINUM PLUS fasada
- podłoga, nad piwnicą, garażem
- BAZA dach/podłoga
- BAZA PLUS dach/podłoga
- STANDARD dach/podłoga
- SILVER dach/podłoga
- GOLD dach/podłoga
- PLATINUM dach/podłoga
- PLATINUM PLUS dach/podłoga
- podłoga na gruncie
- STANDARD dach/podłoga
- SILVER dach/podłoga
- GOLD dach/podłoga
- PLATINUM dach/podłoga
- ściana fundamentowa
- SILVER fundament
- GOLD fundament
- parking, posadzki garażowe
- STANDARD parking
- SILVER parking
- GOLD parking

# TERMO zysk

do 63%\*

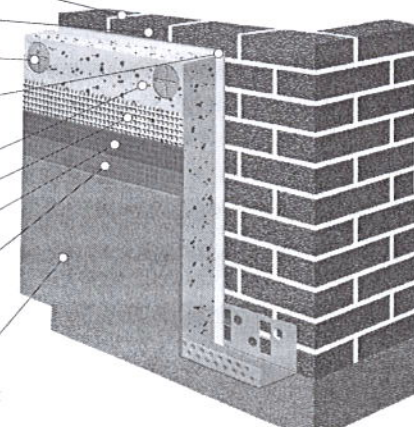
Z wyborem odpowiedniego produktu izolacyjnego mającego służyć ci przez lata jest jak z wyborem banku – musisz mieć do niego zaufanie, musi być sprawdzony i pewny. TERMO zysk to gwarancja oszczędności na ogrzewaniu przy wykorzystaniu produktów Termo Organika.



\* Aż do 63% można ograniczyć koszty ogrzewania używając izolacji płytami PLATINUM PLUS więcej na [www.termoorganika.com.pl](http://www.termoorganika.com.pl)

## System ociepleń Platinum

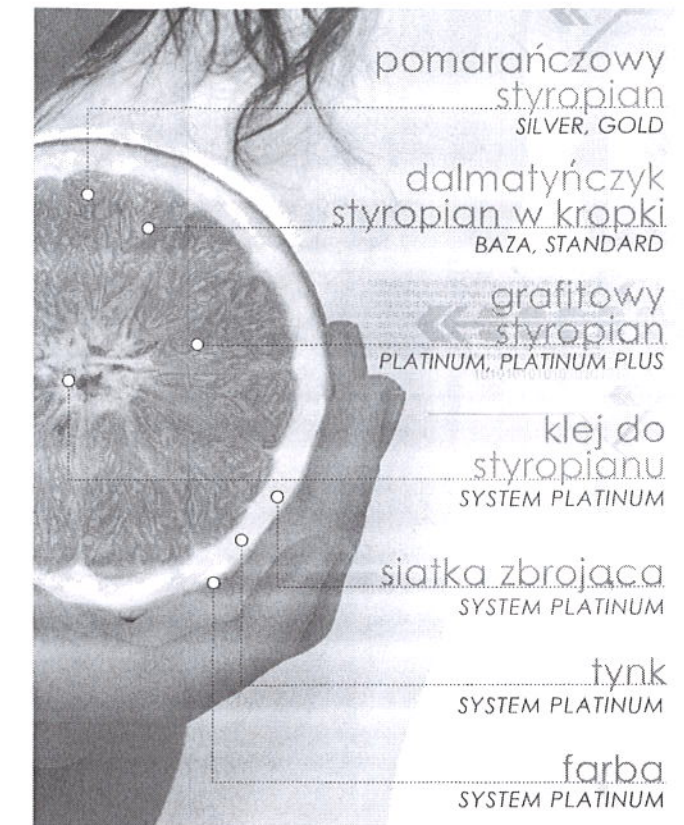
- zewnętrzna ściana budynku
- grunt uniwersalny Platinum SP-GU
- grunt szpepny Platinum SP-GS
- kołki mocujące
- klej do styropianu Platinum SP-KS
- poliuretanowy klej do styropianu Platinum SP-KPS
- plyty styropianowe Termo Organika: BAZA, STANDARD, SILVER, GOLD, GOLD EKO, PLATINUM, PLATINUM PLUS
- siatka zbrojąca Platinum SP-S145
- klej uniwersalny Platinum SP-KU
- grunt szpepny Platinum SP-GS
- grunt polikrzemianowy Platinum SP-GP
- tynk mineralno-polimerowy Platinum SP-TM
- tynk akrylowy Platinum SP-TA
- tynk silikonowy Platinum SP-TS
- tynk polikrzemianowy Platinum SP-TP
- tynk dekoracyjny Platinum SP-TD



STAROSTWO POWIATOWE  
W LIPNIE  
ul. Wolności 10 B  
41-100 Lipno

# Termo Organika

Myśl: Ciepło



Płyty styropianowe

W Przyjaznej Technologii Ciepłego Koloru zastosowano opatentowaną formułę pokrywania cząsteczek polistyrenu pigmentowym filtrem ochronnym, który ogranicza szkodliwy wpływ promieni ultrafioletowych UV na styropian, a jednocześnie pozwala na ściślejsze wypełnienie wiązań styropianowych kulek. Płyty nowego styropianu mają lepsze właściwości użytkowe. Pomarańczowe płyty są też bardziej szorstkie, co oznacza, że mają lepiej rozwiniętą powierzchnię właściwą, dzięki czemu klej lepiej przylega do ich powierzchni zapewniając mocniejsze połączenie.

System Platinum  
styropian, tynki, farby, kleje

System Platinum to zestaw materiałów, który pozwala na stworzenie optymalnej izolacji cieplnej budynku. Wszystkie elementy są wysokiej jakości, wzajemnie się uzupełniają, doskonale do siebie pasują i w efekcie pozwalają na uzyskanie najwyższych standardów budowlanych. To również gwarancja oszczędności na ogrzewaniu i szybkiego zwrotu pieniędzy zainwestowanych w ocieplenie.

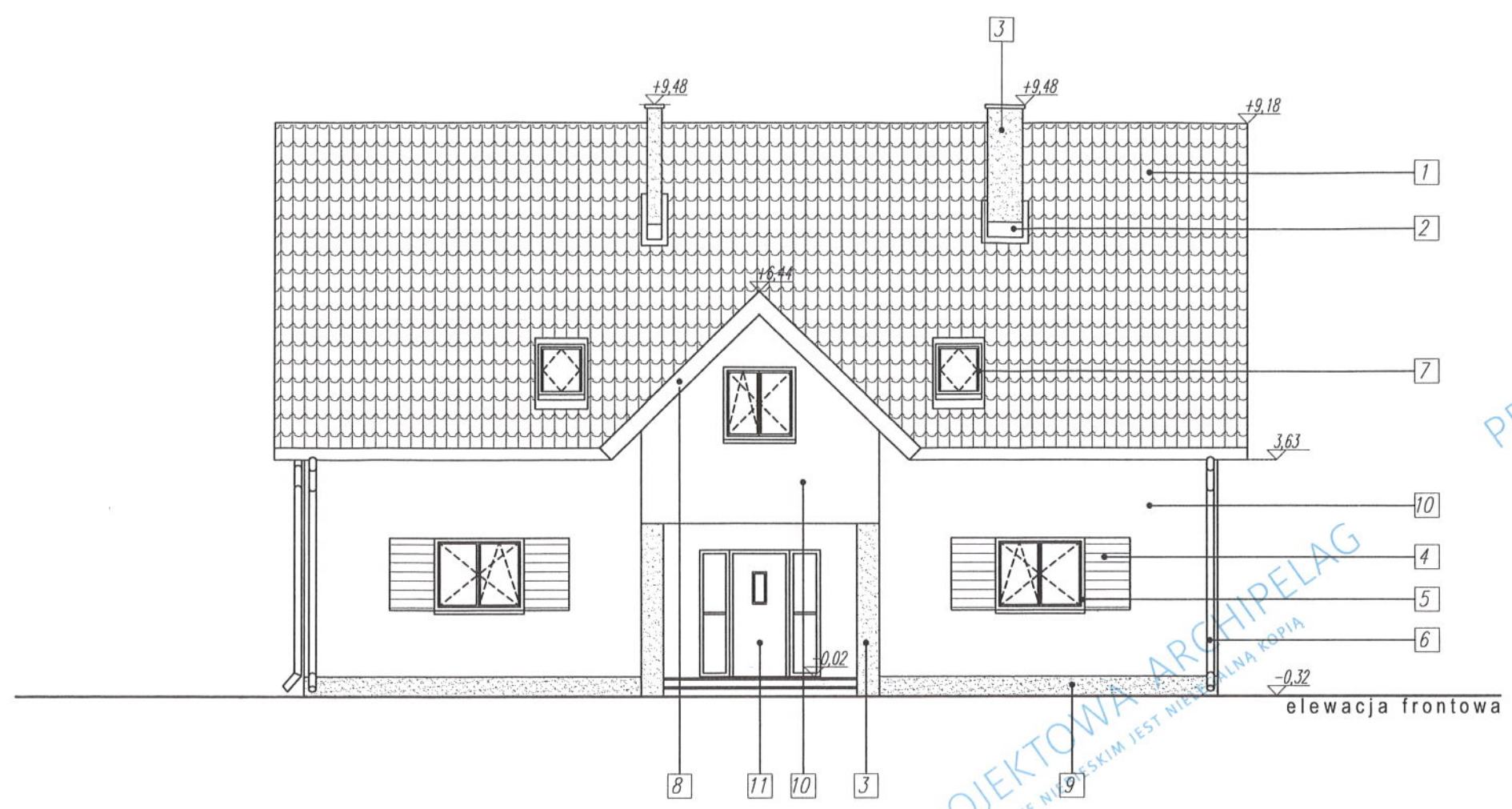
Kategoria	Nazwa	$\lambda_{dek}$ W/(m·K)	$\lambda_{RTQ}$ W/(m·K)	Obciążenia użytkowe kg/m <sup>2</sup>
FASADA	BAZA fasada	$\lambda = 0,044$	$\lambda = 0,041$	
	STANDARD fasada	$\lambda = 0,042$	$\lambda = 0,039$	
	SILVER fasada *	$\lambda = 0,040$	$\lambda = 0,037$	
	GOLD fasada *	$\lambda = 0,038$	$\lambda = 0,035$	
	GOLD fasada EKO *	$\lambda = 0,038$	$\lambda = 0,035$	
	PLATINUM fasada	$\lambda = 0,032$	$\lambda = 0,030$	
DACH/PODŁOGA	BAZA dach/podłoga	$\lambda = 0,040$	$\lambda = 0,038$	1200 kg/m <sup>2</sup>
	BAZA PLUS dach/podłoga	$\lambda = 0,038$	$\lambda = 0,036$	1400 kg/m <sup>2</sup>
	SUPERAKUSTIC podłoga *	$\lambda = 0,050$	–	500 kg/m <sup>2</sup>
	STANDARD dach/podłoga	$\lambda = 0,037$	$\lambda = 0,035$	1600 kg/m <sup>2</sup>
	SILVER dach/podłoga *	$\lambda = 0,037$	$\lambda = 0,034$	1800 kg/m <sup>2</sup>
	GOLD dach/podłoga *	$\lambda = 0,036$	$\lambda = 0,034$	2000 kg/m <sup>2</sup>
	PLATINUM PLUS dach/podłoga	$\lambda = 0,031$	$\lambda = 0,029$	1600 kg/m <sup>2</sup>
PARKING	STANDARD parking	$\lambda = 0,035$	$\lambda = 0,033$	2400 kg/m <sup>2</sup>
	SILVER parking *	$\lambda = 0,035$	$\lambda = 0,032$	3000 kg/m <sup>2</sup>
	GOLD parking *	$\lambda = 0,034$	$\lambda = 0,031$	4000 kg/m <sup>2</sup>
FUNDAMENT	SILVER fundament *	$\lambda = 0,035$	$\lambda = 0,032$	3000 kg/m <sup>2</sup>
	GOLD fundament *	$\lambda = 0,033$	$\lambda = 0,031$	4000 kg/m <sup>2</sup>

$\lambda_{RTQ}$  (lambda RTQ) – średni współczynnik przewodzenia ciepła, uzyskiwany w laboratoriach firmy Termo Organika w ramach Zakładowej Kontroli Produkcji (w średniej temp. 10 °C, w warunkach suchych, na próbkach grubości 50 mm).

\* pomarańczowy styropian z pigmentowym filtrem ochronnym

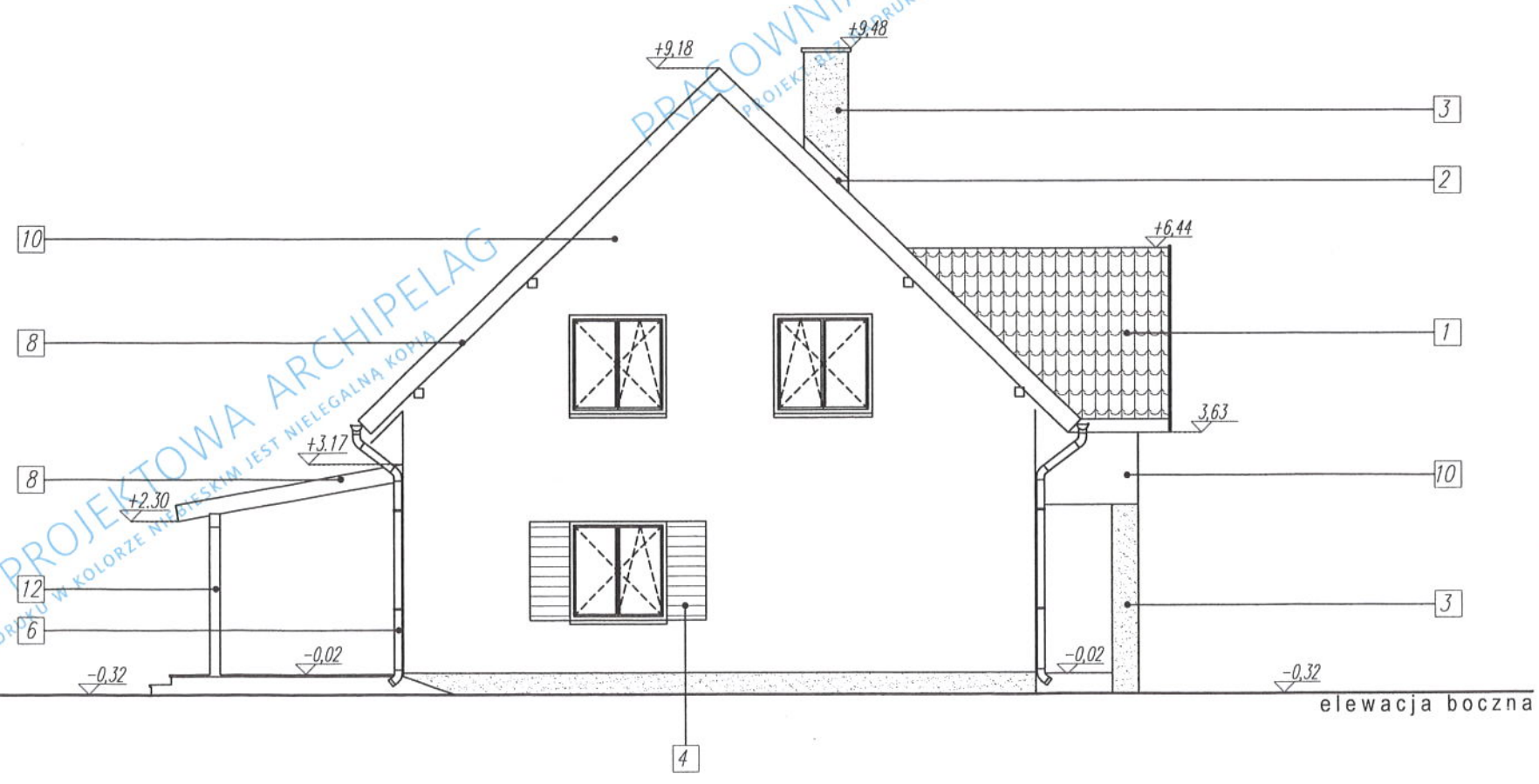


STAROSTWO POWIATOWE  
ul. Sierakowskiego 10 B  
71-600 Lipno  
1171



1. DACHÓWKA CEMENTOWA LUB CERAMICZNA - KOLOR CZERWONY
2. OBRÓBKI BLACHARSKIE - W KOLORZE DACHU
3. TYNK CEM.-WAP. - KOLOR PIASKOWY
4. OKIENNICE DREWNIANE - KOLOR JASNY ORZECH
5. STOLARKA OKIENNA - KOLOR JASNY ORZECH
6. RYNNY I RURY SPUSTOWE - KOLOR OLIWKOWY
7. OKNA POLACIOWE - OBRÓBKA BLACHARSKA W KOLORZE DACHU
8. DESKA OKAPOWA - KOLOR JASNY ORZECH
9. COKÓŁ - TYNK AKRYLOWY KOLOR PIASKOWY
10. TYNK AKRYLOWY - KOLOR BIAŁY
11. DRZWI WEJŚCIOWE DREWNIANE - KOLOR JASNY ORZECH
12. ELEMENTY DREWNIANE TARASU - KOLOR JASNY ORZECH

PRACOWNIA PROJEKTOWA ARCHIPELAG  
PROJEKT BEZ NADROZUMIENIA W KOLORZE NIELEGALNA KOPIA



PROJEKTANT

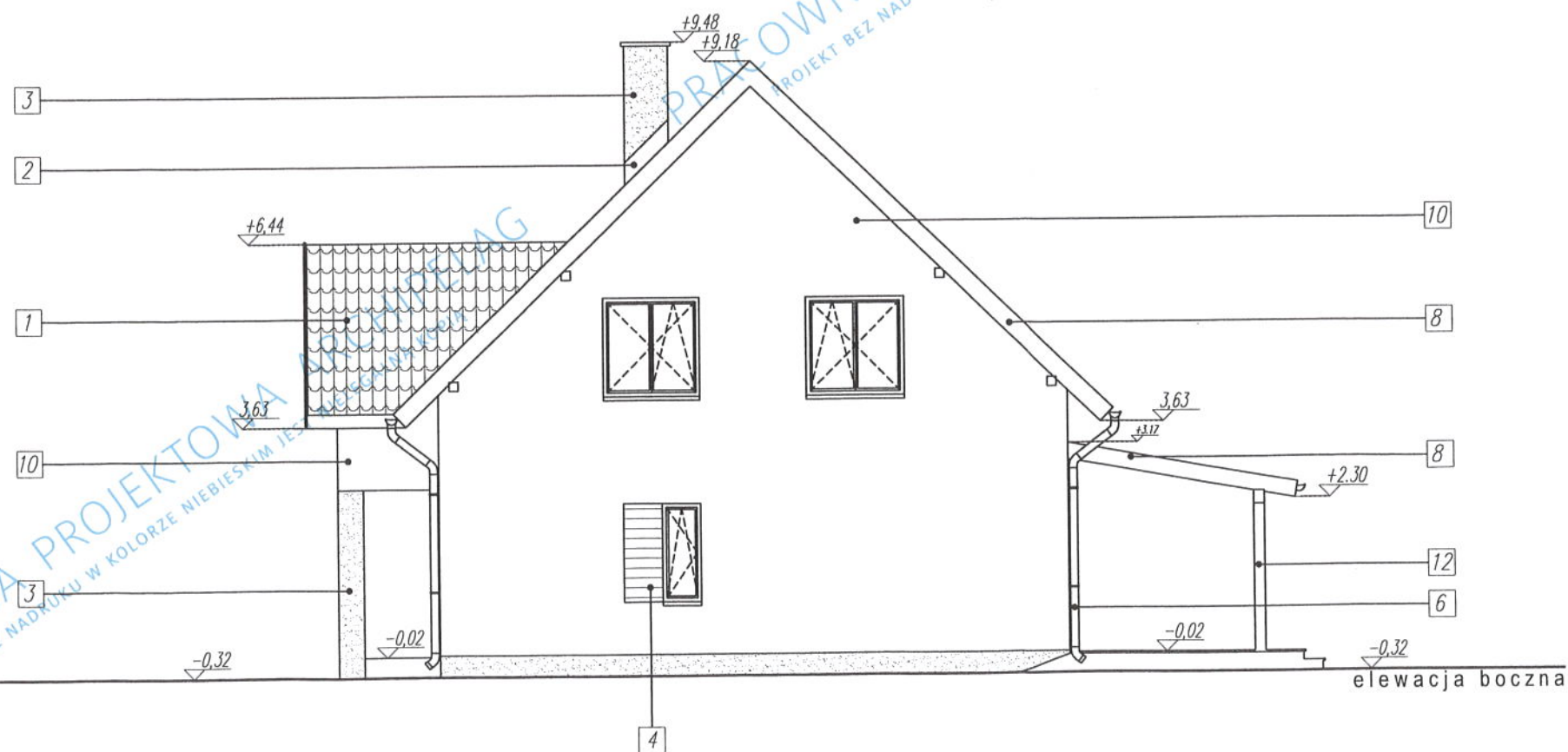
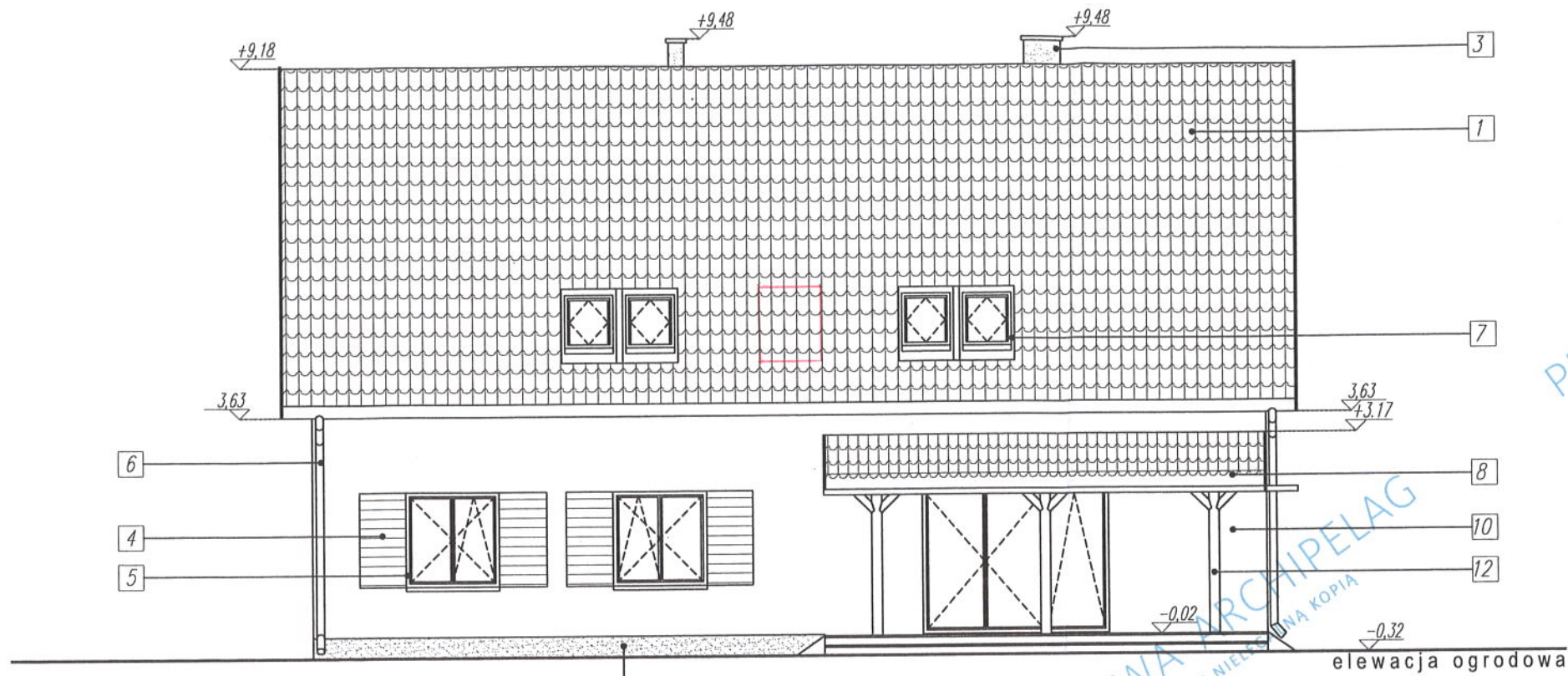
tech. bud. Mariusz Kania  
upr. bud. UAD 01-8386-5/28/88Wk  
WBPP-01-8386-5/65/82Wk  
specj. architektoniczna i konstrukcyjno-budowlana

**GRUPA ARCHIPELAG** **ARCHIPELAG PL**

tytuł rysunku:		skala:	
ELEWACJE		1:100	
obiekt:		branża:	
JEDNORODZINNY DOM WOLNOSTOJĄCY "SŁONECZNIK"		ARCH.	
adres budowy:			
LIPNO ul. nr 187417, 187416			
projektant projektu gotowego:	nr upr.:	podpis:	
Artur Wójciak	394/94/UW		
opracowanie:	nr upr.:	podpis:	
Mariusz Jaworski			
sprawdzający projektu gotowego:	nr upr.:	podpis:	
Małgorzata Simla	3/01/DUW		
projektant odsplujący:	nr upr.:	podpis:	
PRACOWNIA PROJEKTOWA ARCHIPELAG ul. Czysza 2-4, 50-013 Wrocław, tel. 071/798 38 00, fax 071/798 38 69 biuro@archipelag.pl www.archipelag.pl			data: nr rys. A1

PRACOWNIA PROJEKTOWA ARCHIPELAG  
PROJEKT BEZ NADROZUMIENIA W KOLORZE NIELEGALNA KOPIA





1. DACHÓWKA CEMENTOWA LUB CERAMICZNA - KOLOR CZERWONY
2. OBRÓBKI BLACHARSKIE - W KOLORZE DACHU
3. TYNK CEM.-WAP. - KOLOR PIASKOWY
4. OKIENNICE DREWNIANE - KOLOR JASNY ORZECH
5. STOLARKA OKIENNA - KOLOR JASNY ORZECH
6. RYNNY I RURY SPUSTOWE - KOLOR OLIWKOWY
7. OKNA POŁACIOWE - OBRÓBKA BLACHARSKA W KOLORZE DACHU
8. DESKA OKAPOWA - KOLOR JASNY ORZECH
9. COKÓŁ - TYNK AKRYLOWY KOLOR PIASKOWY
10. TYNK AKRYLOWY - KOLOR BIAŁY
11. DRZWI WEJŚCIOWE DREWNIANE - KOLOR JASNY ORZECH
12. ELEMENTY DREWNIANE TARASU - KOLOR JASNY ORZECH

PROJEKTANT

tech. bud. Mariusz Kania  
 upr. bud. AN-V-8386-5/28/88Wk  
 WBSZP-AN-8386-5/65/82Wk  
 spec. architektoniczna i konstrukcyjno-budowlana

GRUPA ARCHIPELAG

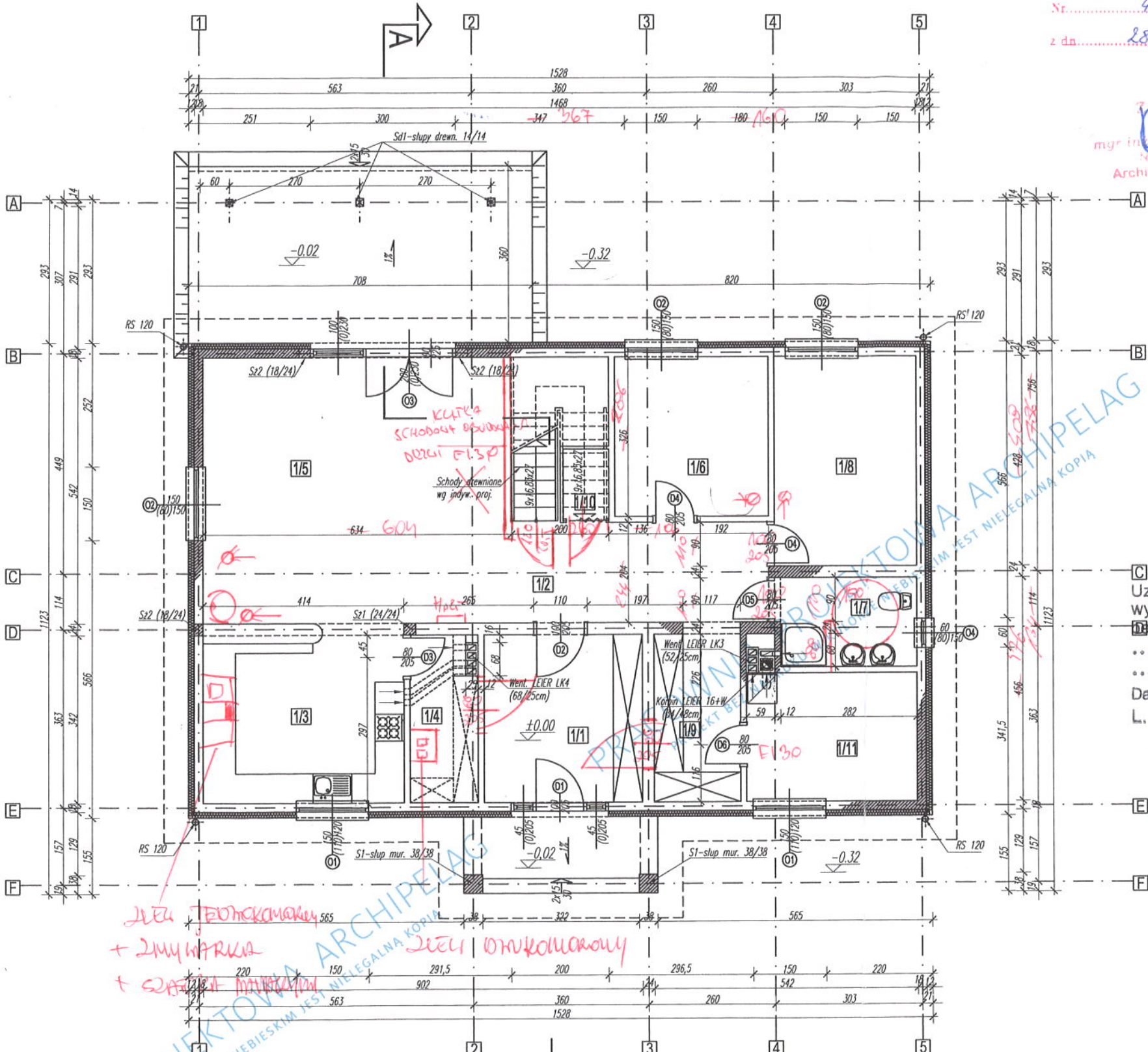
ARCHIPELAG PL

tytuł rysunku: ELEWACJE		skala: 1:100
obiekt: JEDNORODZINNY DOM WOLNOSTOJĄCY "SŁONECZNIK"		branża: ARCH.
adres budowy: Lipno dz. nr 1874/17, 1874/16		
projektant projektu gotowego: Artur Wojciak	nr upr.: 394/94/UW	podpis: 
opracowanie: Mariusz Jaworski	nr upr.:	podpis:
sprawdzający projektu gotowego: Małgorzata Simla	nr upr.: 3/01/DUW	podpis:
projektant adaptujący:	nr upr.:	podpis:
PRACOWNIA PROJEKTOWA ARCHIPELAG ul. Czysła 2-4, 50-013 Wrocław, tel. 071/ 798 38 00, fax 071/798 38 69 biuro@archipelag.pl www.archipelag.pl		data: nr rys. A2



STAROSTA LIPNOWSKI  
 PROJEKT BUDOWLANY  
 ZATWIERDZA DECYZJA/ZGŁOSZENIEM  
 Nr..... 439 / 2016  
 z dn..... 28. 11. 2016

7.10.16  
 mgr inż. *Mariusz Kapuściński*  
 Naczelnik Wydziału  
 Architektury i Budownictwa



Uzgodniono pod względem wymagań higienicznych i zdrowotnych z zastrzeżeniami (z zastrzeżeniami) z projektem sanitarnohigienicznym nr 57-BP.10.754 w zakresie budownictwa przemysłowego i budownictwa ogólnego bez obiektów ochrony zdrowia  
 Data 28.11.2016  
 L. p. 27.12.06 (podpis)  
 mgr inż. Elżbieta Świątek  
 RZECZOZNAWCA  
 do spraw sanitarnohigienicznych  
 nr uprawnień 57-BP.10.754  
 w zakresie budownictwa przemysłowego i budownictwa ogólnego bez obiektów ochrony zdrowia  
 87-800 Włocławek, ul. Saturna 9  
 tel. (054) 234 64 25, kom. 605 610 700

RZECZOZNAWCA DO SPRAW ZABEZPIECZEŃ PRZECIWPÓŻAROWYCH  
 mgr inż. Krzysztof Michałowski, Nr Upr. 563/2012  
 Sitno, 28.11.2016  
 Zgodność projektu z wymaganiami ochrony przeciwpożarowej stwierdzam bez uwag i zastrzeżeń.

1/1	WIATROLAP terakota 10,96 m <sup>2</sup>	1/7	ŁAZIENKA terakota 5,02 m <sup>2</sup>
1/2	HOL+SCHODY terakota 15,79 m <sup>2</sup>	1/8	SYPIALNIA parkiet 12,41 m <sup>2</sup>
1/3	KUCHNIA terakota 15,02 m <sup>2</sup>	1/9	GARDEROBA terakota 6,22 m <sup>2</sup>
1/4	SPIŻARNIA terakota 4,46 m <sup>2</sup>	1/10	SCHOWEK terakota 1,04 m <sup>2</sup>
1/5	POKÓJ DZIENNY parkiet 34,19 m <sup>2</sup>	1/11	KOTŁOWNIA terakota 9,10 m <sup>2</sup>
1/6	GABINET parkiet 10,15 m <sup>2</sup>		

ŁĄCZNE powierzchnia użytkowa parteru 114,22m<sup>2</sup>  
 + kotłownia 9,10m<sup>2</sup>

U W A G A :  
 ZBROJENIE EL. ŻELBETOWYCH WG RYS. STROPÓW  
 S1 – SŁUP MUROWANY 38/38cm  
 SILKA KLASY 15 NA ZAPRAWIE CEM. WAP MARKI 5MPa  
 ŚCIANY ZEWNĘTRZNE NOŚNE MUROWANE Z BLOCZKÓW Z BETONU KOMÓRKOWEGO SILKA E18 GR. 18 CM NA ZAPRAWIE CIENKO-SPOINOWEJ 3 MPa. DOCIEPLONE STYROPIANEM GR. 12 CM.  
 ŚCIANY WEWNĘTRZNE NOŚNE MUROWANE Z BLOKÓW PIASKOWO-WAPIENNYCH SILKA E24 GR. 24 CM, NA ZAPRAWIE CIENKOSPOINOWEJ 3 MPa.  
 ŚCIANY WEWNĘTRZNE DZIAŁOWE MUROWANE Z BLOKÓW PIASKOWO-WAPIENNYCH SILKA E12 GR. 12 CM NA ZAPRAWIE CEMENTOWO-WAPIENNEJ.  
 KOMIN DYMOWY, SPALINOWY I KANAŁY WENTYLACYJNE SYSTEMOWE "LEIER". OZNACZENIA NA RZUCIE WG SPECYFIKACJI PRODUCENTA.

WYMIARY KANAŁÓW SPALINOWYCH I DYMOWYCH NALEŻY SKORYGOWAĆ W OPARCIU O ZALECENIA PRODUCENTA WYBRANEGO KOTŁA LUB WKŁADU KOMINKOWEGO.

KOMINY SPALINOWE I DYMOWE ZBROIĆ WG WSKAZAŃ PRODUCENTA.

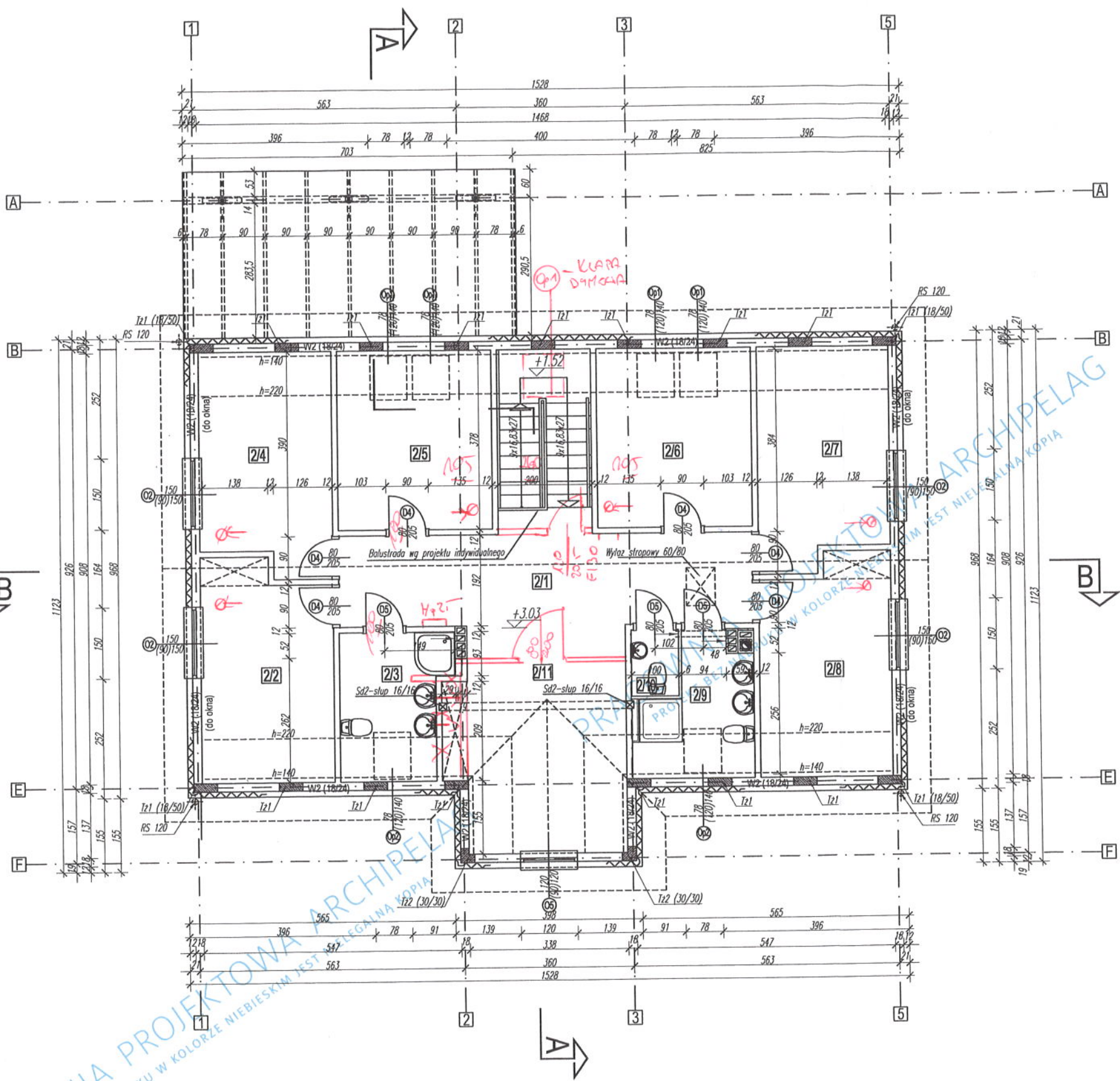
±0,00 p.p.p.=.....m n.p.m. tech. bud. Mariusz Kania  
 upr. bud. WAM-V-8386-5/23/88Wk  
 WDP/AN 5285 5055 32WK  
 re-budowlen

GRUPA ARCHIPELAG ARCHIPELAG PL

tytuł rysunku:	RZUT PARTERU	skala:	1:100
obiekt:	JEDNORODZINNY DOM WOLNOSTOJĄCY "SŁONECZNIK"	branza:	ARCH.
adres budowy:	Lipno os. nr 187417, 1874116		
projektant projektu gotowego:	nr upr.: 394/94/UW	podpis:	<i>Artur Wójciak</i>
opracowanie:	nr upr.:	podpis:	<i>Mariusz Jaworski</i>
sprawdzający projektu gotowego:	nr upr.: 3/01/DUW	podpis:	<i>Małgorzata Simla</i>
projektant adaptujący:	nr upr.:	podpis:	
PRACOWNIA PROJEKTOWA ARCHIPELAG ul. Czysza 2-4, 50-013 Wrocław, tel. 071/ 798 38 00, fax 071/798 38 69 biuro@archipelag.pl www.archipelag.pl	data:	nr rys.:	A3

PRACOWNIA PROJEKTOWA ARCHIPELAG  
 PROJEKT BEZ NADRUKU W KOLORZE NIEBIESKIM JEST NIELEGALNA KOPIA





2/1	KORYTARZ terakota 17,69 m <sup>2</sup>	2/7	SYPIALNIA parkiet 11,03 m <sup>2</sup>
2/2	SYPIALNIA parkiet 11,02 m <sup>2</sup>	2/8	SYPIALNIA parkiet 12,41 m <sup>2</sup>
2/3	ŁAZIENKA terakota 5,72 m <sup>2</sup>	2/9	ŁAZIENKA terakota 4,86 m <sup>2</sup>
2/4	SYPIALNIA parkiet 11,03 m <sup>2</sup>	2/10	TOALETA terakota 1,34 m <sup>2</sup>
2/5	SYPIALNIA parkiet 10,61 m <sup>2</sup>	2/11	POKÓJ RODZINNY terakota 14,55 m <sup>2</sup>
2/6	SYPIALNIA parkiet 10,61 m <sup>2</sup>		

CAŁKOWITA powierzchnia użytkowa poddasza 109,46 m<sup>2</sup>  
107,2

PRACOWNIA PROJEKTOWA ARCHIPELAG  
PROJEKT BEZ NADRUKU W KOLORZE NIELEGALNA KOPIA

U W A G A :  
ZBROJENIE ELEMENTÓW ŻELBETOWYCH WG RYS RZUTU STROPU

PROJEKTANT

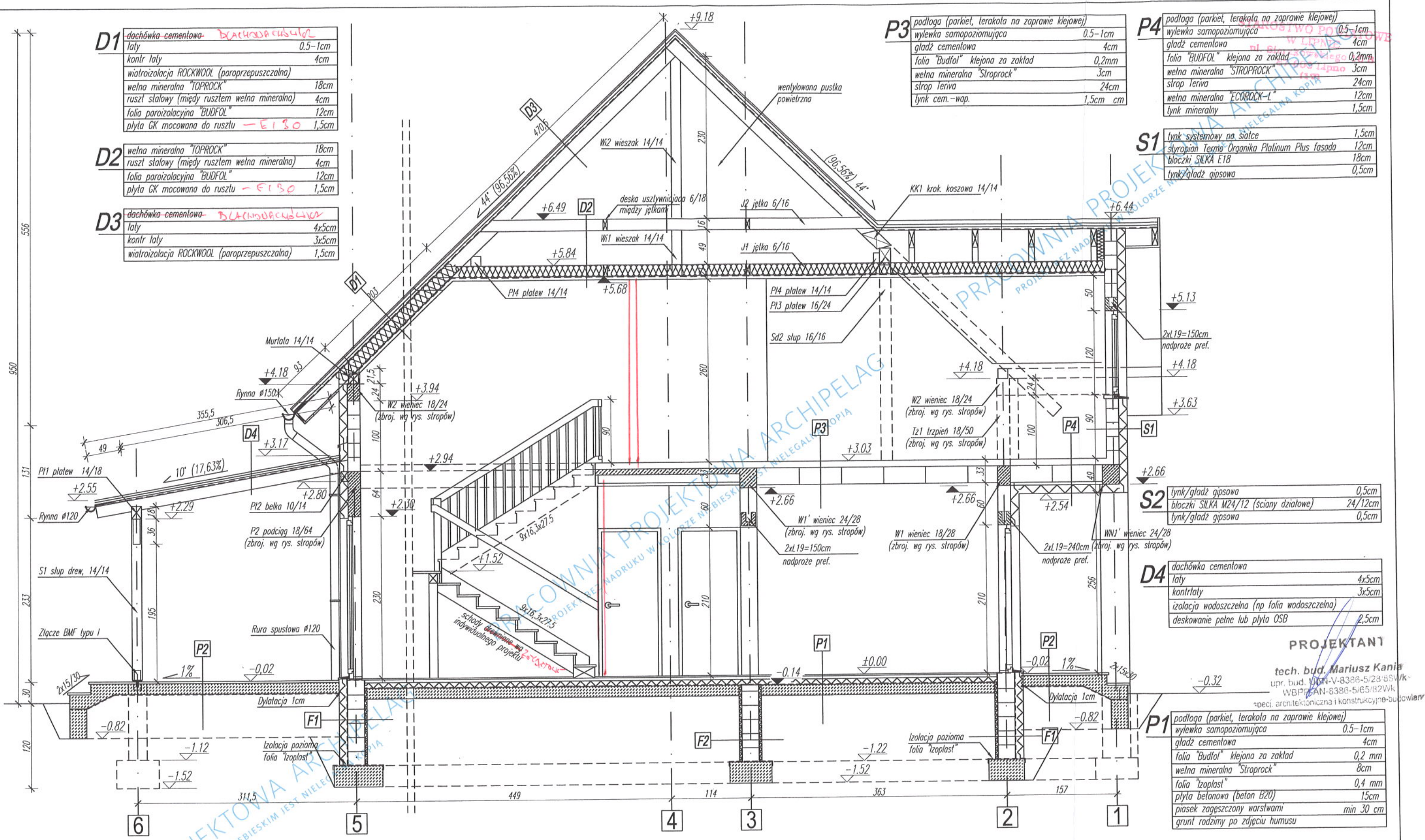
tech. bud. Mariusz Kania  
upr. bud. UAN-V-8386-5/23/88Wk  
WBPP-AN-8386-5/65/82Wk  
specj. architektoniczna i konstrukcyjno-budowlana

GRUPA ARCHIPELAG ARCHIPELAG PL

tytuł rysunku: RZUT PODDASZA	skala: 1:100
obiekt: JEDNORODZINNY DOM WOLNOSTOJĄCY "SŁONECZNIK"	branża: ARCH.
adres budowy: Lipno D. nr 187414, 187416	
projektant projektu gotowego: Artur Wójciak	nr upr.: 394/94/UW
opracowanie: Mariusz Jaworski	nr upr.: podpis:
sprawdzający projektu gotowego: Małgorzata Simla	nr upr.: 3/01/DUW
projektant adaptujący:	nr upr.: podpis:
PRACOWNIA PROJEKTOWA ARCHIPELAG ul. Czysza 2-4, 50-013 Wrocław, tel. 071/798 38 00, fax 071/798 38 69 biuro@archipelag.pl www.archipelag.pl	
data: nr rys. A4	

PRACOWNIA PROJEKTOWA ARCHIPELAG  
PROJEKT BEZ NADRUKU W KOLORZE NIELEGALNA KOPIA





<b>D1</b>	dachówka-cementowa- <i>BRACHWA RUSZLÓW</i>	
	łaty	0,5-1cm
	kontrłaty	4cm
	wiatroizolacja ROCKWOOL (paroprzepuszczalna)	
	welna mineralna "TOPROCK"	18cm
	ruszt stalowy (między rusztem welna mineralna)	4cm
	folia paroizolacyjna "BUDFOL"	12cm
	plyta GK mocowana do rusztu - E130	1,5cm
<b>D2</b>	welna mineralna "TOPROCK"	18cm
	ruszt stalowy (między rusztem welna mineralna)	4cm
	folia paroizolacyjna "BUDFOL"	12cm
	plyta GK mocowana do rusztu - E130	1,5cm
<b>D3</b>	dachówka-cementowa- <i>BRACHWA RUSZLÓW</i>	
	łaty	4x5cm
	kontrłaty	3x5cm
	wiatroizolacja ROCKWOOL (paroprzepuszczalna)	1,5cm

<b>P3</b>	podłoga (parkiet, terakota na zaprawie klejowej)	
	wylewka samopoziomująca	0,5-1cm
	gładz cementowa	4cm
	folia "Budfol" klejona za zakład	0,2mm
	welna mineralna "Stroprock"	3cm
	strop Teriva	24cm
	lynk cem.-wap.	1,5cm

<b>P4</b>	podłoga (parkiet, terakota na zaprawie klejowej)	
	wylewka samopoziomująca	0,5-1cm
	gładz cementowa	4cm
	folia "Budfol" klejona za zakład	0,2mm
	welna mineralna "Stroprock"	3cm
	strop Teriva	24cm
	welna mineralna "ECOROCK-L"	12cm
	lynk mineralny	1,5cm

<b>S1</b>	lynk systemowy na siatce	1,5cm
	styropian Termo Organika Platinum Plus fasada	12cm
	błoczki SILKA E18	18cm
	lynk/gładz gipsowa	0,5cm

<b>S2</b>	lynk/gładz gipsowa	0,5cm
	błoczki SILKA M24/12 (ściany działowe)	24/12cm
	lynk/gładz gipsowa	0,5cm

<b>D4</b>	dachówka cementowa	
	łaty	4x5cm
	kontrłaty	3x5cm
	izolacja wodoszczelna (np folia wodoszczelna)	
	deskowanie pełne lub płyta OSB	2,5cm

**PROJEKTANT**  
 tech. bud. Mariusz Kania  
 upr. bud. V-8386-5/28-85V/k-  
 WBP/PAN-8386-5/65/82VW  
 spec. architektoniczna i konstrukcyjno-budowlana

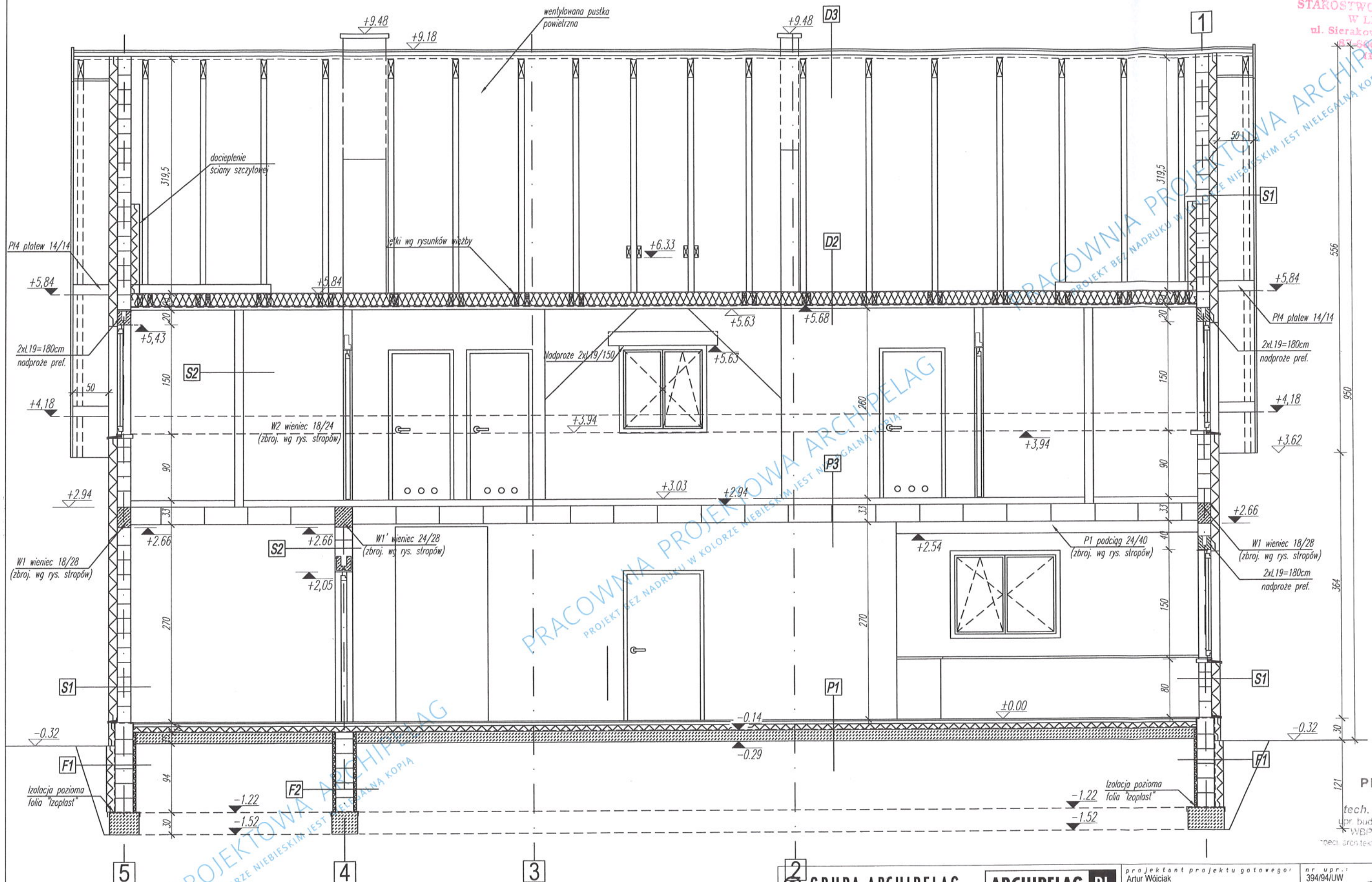
<b>P1</b>	podłoga (parkiet, terakota na zaprawie klejowej)	
	wylewka samopoziomująca	0,5-1cm
	gładz cementowa	4cm
	folia "Budfol" klejona za zakład	0,2 mm
	welna mineralna "Stroprock"	8cm
	folia "izoplast"	0,4 mm
	plyta betonowa (beton B20)	15cm
	piasek zagęszczony warstwami	min 30 cm
	grunt rodzimy po zdjęciu humusu	

<b>F1</b>	tkanina filtracyjna	
	styropian ekstrudowany	12cm
	izolacja przeciwwilgociowa "Styrbit200" (na położu zagruntowanym emulsją "Asfalbit")	3mm
	błoczki betonowe	24cm
	izolacja przeciwwilgociowa "Styrbit200" (na położu zagruntowanym emulsją "Asfalbit")	3mm
	styropian ekstrudowany	2cm

<b>F2</b>	styropian ekstrudowany	2cm
	izolacja przeciwwilgociowa "Styrbit200" (na położu zagruntowanym emulsją "Asfalbit")	3mm
	błoczki betonowe	24cm
	izolacja przeciwwilgociowa "Styrbit200" (na położu zagruntowanym emulsją "Asfalbit")	3mm
	styropian ekstrudowany	2cm

<b>GRUPA ARCHIPELAG</b>		<b>ARCHIPELAG PL</b>	
tytuł rysunku:	PRZEKRÓJ A-A	skala:	1:50
obiekt:	JEDNORODZINNY DOM WOLNOSTOJĄCY "SŁONECZNIK"	branża:	ARCH.
adres budowy:	Lipno D2. nr 1874/14. 1874/14		
projektant projektu gotowego:	Artur Wojciak	nr upr.:	394/94/UW
opracowanie:	Mariusz Jaworski	nr upr.:	
sprawdzający projektu gotowego:	Małgorzata Simla	nr upr.:	3/01/DUW
projektant adaptujący:		nr upr.:	
PRACOWNIA PROJEKTOWA ARCHIPELAG		data:	
ul. Czysza 2-4, 50-013 Wrocław, tel. 071 798 38 00, fax 071 798 38 69		nr rys.	
biuro@archipelag.pl www.archipelag.pl		A6	





PRACOWNIA PROJEKTOWA ARCHIPELAG  
PROJEKT BEZ NADRUKU W KOLORZE NIEBIESKIM JEST NIELEGALNA KOPIA

PROJEKTANT

tech. bud. Mariusz Kania  
upr. bud. UAN 4-8386-5/28-68Wk  
WBPP-IN-8386-5/65-82Vik  
spec. architektoniczna i konstrukcyjna-budowlana

<b>GRUPA ARCHIPELAG</b> <b>ARCHIPELAG PL</b>		projektant projektu gotowego: Artur Wojciak	nr upr.: 394/94/UW	podpis:
tytuł rysunku: PRZEKRÓJ B-B		opracowanie: Mariusz Jaworski	nr upr.:	podpis:
obiekt: JEDNORODZINNY DOM WOLNOSTOJĄCY "SŁONECZNIK"		sprawdzający projektu gotowego: Małgorzata Simla	nr upr.: 3/01/DUW	podpis:
adres budowy: Lipno D2. nr 1874/17, 1874/16		projektant adaptujący:	nr upr.:	podpis:
PRACOWNIA PROJEKTOWA ARCHIPELAG ul. Czysła 2-4, 50-013 Wrocław, tel. 071/798 38 00, fax 071/798 38 69 biuro@archipelag.pl www.archipelag.pl			data:	nr rys.: A7

OPISY WARSTW WEDŁUG PRZEKROJU A-A



OZNACZENIE	D1		D2		D3		D4		D5*		D6*	
SCHEMAT												
	L	P	L	P	L	P	L	P	L	P	L	P
WYMIARY W ŚWIETLE OŚCIEŻY	S	200	110	60	90	90	110	90	110	90		
	H	210	210	210	210	210	210	210	210	210		
WYMIARY W ŚWIETLE OŚCIEŻNICY	S	100-120	100	80	80	100	80	100	80	100		
	H	205	205	205	205	205	205	205	205	205		
ILOŚĆ SZT.	-	1	1	-	1	3	3	5	-	4	-	1

100 130  
210 210  
80 120  
205 205  
1 3

D6\* - DRZWI ŁĄCZĄCE KOTŁOWNIE Z BUDYNKIEM  
O ZALECANEJ ODPORNOŚCI OGNIOWEJ MIN 30min.

D5\* - DRZWI Z DOLNYM NAWIEM POWIETRZA  
O PRZEKROJU MIN 200 CM<sup>2</sup>

OZNACZENIE	01	02	03	04	05	Op1	Op2	
SCHEMAT								
	L	P	L	P	L	P	L	P
WYMIARY W ŚWIETLE OŚCIEŻY	S	150	150	300	150	120	78	78
	H	120	150	230	60	120	140	140
ILOŚĆ SZT.	2	7	1	1	1	4-5	2	

Uwaga PRZESZKŁA MA ZŁOBNE 2  
Z 209 KARUMKOU TELPHIKHYK

W U W A G A:

PRZED ZAMÓWIENIEM STOLARKI  
WYMIARY OTWORÓW SPRAWDZIĆ NA BUDOWIE

W ŁAZIENKACH ZASTOSOWAĆ OKNA POŁACIOWE  
O PODWYŻSZONEJ ODPORNOŚCI NA WILGOĆ  
WG SPECYFIKACJI WYBRANEGO PRODUCENTA

- STOLARKA OKIENNA WSP. PRZENIKANIA CIEPŁA  $k=0,8W/m^2K$ , WYPOSAŻONE W NAWIEWNIKI POWIETRZA. EWENTUALNIE MOŻNA ZASTOSOWAĆ NAWIEWNIKI W ŚCIANIE POD OKNEM.
- DRZWI ZEWN. - WSP. PRZENIKANIA CIEPŁA  $k=1,3 W/m^2K$ , (OCIEPLONE).
- DRZWI DO ŁAZIENEK Z DOLNYM NAWIEM POWIETRZA.

UWAGA:  
PRZED ZAMÓWIENIEM STOLARKI OKIENNEJ I DRZWIOWEJ WYMIARY OTWORÓW SPRAWDZIĆ NA BUDOWIE.

STOSOWAĆ POSZERZENIA DOLNE ORAZ CIEPEY MONTA.

W BUDYNKACH Z WENTYLACJĄ GRAWITACYJNĄ STOLARKĘ OKIENNĄ WYPOSAŻYĆ W NAWIEWNIKI POWIETRZA. ALTERNATYWNIE MOŻNA ZASTOSOWAĆ NAWIEWNIK W ŚCIANIE POD OKNEM.

DRZWI DO ŁAZIENKI, WC, SPŁARNI - Z DOLNYM NAWIEM POWIETRZA MIN 200cm<sup>2</sup>

WYMIARY OTWORÓW OKIENNYCH NA RZUTACH PODANE SĄ W ŚWIETLE OŚCIEŻY  
WYM. OTWORÓW DRZWIOWYCH - W ŚWIETLE OŚCIEŻNICY.  
WYMIARY STOLARKI W ZESTAWIENIU PODANO W CM.

SPOSÓB OTWIERANIA DRZWI I OKIEN ORAZ DRZWI BALKONOWYCH I OKIEN POŁACIOWYCH USTALIĆ W OPARCIU O RYSUNKI ELEWACJI LUB INDYWIDUALNE PREFERENCJE INWESTORA.

ZESTAWIENIE STOLARKI OKIENNEJ I DRZWIOWEJ WYKONANO WG WIDOKU OD STRONY ELEWACJI.

PROJEKTANT  
tech. bud. Mariusz Kania  
upr. bud. UAN 7-8386-5/28/88Wk  
WBPP-A 5386-5/65/82Wk  
specjalność: architektoniczna i konstrukcyjno-budowlana

**GRUPA ARCHIPELAG ARCHIPELAG PL**

tytuł rysunku: ZESTAWIENIE STOLARKI skala: 1:100

obiekt: JEDNORODZINNY DOM WOLNOSTOJĄCY "SŁONECZNIK" branża: ARCH.

adres budowy: LIPNO WJ. NR 1874/17, 1874/16

projektant projektu gotowego: Artur Wójcicki	nr upr.: 394/94/UW	podpis:
opracowanie: Mariusz Jaworski	nr upr.:	podpis:
sprawdzający projektu gotowego: Małgorzata Simla	nr upr.: 3/01/DUW	podpis:
projektant adaptujący:	nr upr.:	podpis:

PRACOWNIA PROJEKTOWA ARCHIPELAG  
ul. Czysta 2-4, 50-013 Wrocław, tel. 071/ 798 38 00, fax 071/798 38 69  
biuro@archipelag.pl www.archipelag.pl

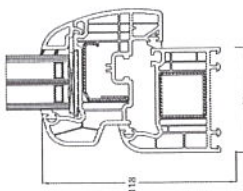
data:  
nr rys. A8

PRACOWNIA PROJEKTOWA ARCHIPELAG  
PROJEKT BEZ NADRUKU W KOLORZE NIEBIESKIM JEST NIELEGALNA KOPIA

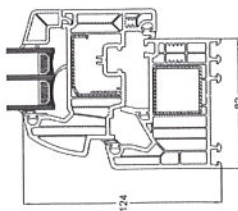


## OKNA ENERGOOSZCZĘDNE OKNOPLAST

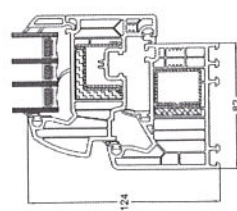
PRODUKOWANE ZGODNIE Z NORMĄ 14351-1:2006


**PLATINIUM EVOLUTION<sup>2</sup>**
 $U_w = 1,0 \text{ W/m}^2\text{K}$ 

- ✓ zastrzyżony unikalny kształt skrzydła owalny od środka,
- ✓ szyba 2-komorowa wypełniona argonem,  $U_g = 0,7 \text{ W/m}^2\text{K}$ ,
- ✓ 6-komorowa budowa profilu,
- ✓ ramy i skrzydła wykonane w najwyższej klasie A,
- ✓ szerokość zabudowy – 70 mm.


**WINERGETIC PREMIUM**
 $U_w = 0,8 \text{ W/m}^2\text{K}$ 

- ✓ zastrzyżony wyjątkowy klasyczny kształt zewnętrzny,
- ✓ szyba 2-komorowa wypełniona argonem,  $U_g = 0,6 \text{ W/m}^2\text{K}$ ,
- ✓ 7-komorowa budowa profilu ramy i skrzydła,
- ✓ środkowa uszczelka w ramie i wrebie szybowym skrzydła,
- ✓ ramy i skrzydła wykonane w najwyższej klasie A,
- ✓ szerokość zabudowy – 82 mm.


**WINERGETIC PREMIUM Passive**  $U_w < 0,8$  (opcjonalnie  $U_w = 0,7 \text{ W/m}^2\text{K}$  lub  $U_w = 0,6 \text{ W/m}^2\text{K}$ )

- ✓ zastrzyżony wyjątkowy klasyczny kształt zewnętrzny,
- ✓ zastrzeżone rozwiązanie i połączenie wzmocnienia stalowego z blokadą termiczną SpacBlock, wykonana z pianki poliuretanowej (PUR) w skrzydle i aerośle jako najlepsze obecnie rozwiązanie w ramie,
- ✓ szyba 2-komorowa wypełniona argonem  $U_g = 0,6 \text{ W/m}^2\text{K}$ ,
- ✓ opcjonalnie możliwe do zastosowania szyby 3-komorowe:  $U_g = 0,4 \text{ W/m}^2\text{K}$  z argonem lub  $U_g = 0,3 \text{ W/m}^2\text{K}$  z krytonem,
- ✓ 7-komorowa budowa profilu ramy i skrzydła,
- ✓ środkowa uszczelka w ramie i wrebie szybowym skrzydła,
- ✓ profile PVC wykonane w klasie A (grubość ścianek zewnętrznych  $\geq 2,8 \text{ mm}$ ),
- ✓ podwójne zabrawanie w miejscu montażu śrub mocujących zawias,
- ✓ szerokość zabudowy – 82 mm.

**WYPOSAŻENIE:** okucia MACO Multi-Matic dESIGN +, o unikalnym owalnym kształcie w standardzie m.in. wszystkie kwatery rozwierno-uchylne, inteligentne czopy i S., zaczep antywłamaniowy Safety Plus, blokada uchylu, blokada błędnego położenia klamki, mikrowentylacja oraz nowoczesna klamka aluminiowa Oknoplast.

**KOLORYSTYKA:** ramy w kolorze białym, 1- lub 2-stronne folie drewnopodobne oraz z palety RAL, m.in. Złoty Dąb, Orzech, Winchester, Dąb Bagienny, Siena PL, Mahoń, Antracyt RAL 7016, Szary RAL 7001 i wiele innych.

**ROZWIĄZANIA KONSTRUKCYJNE:**

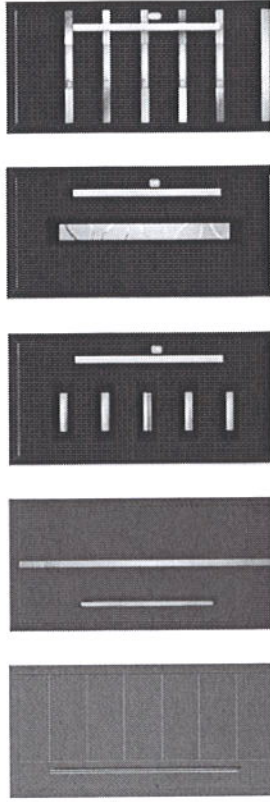
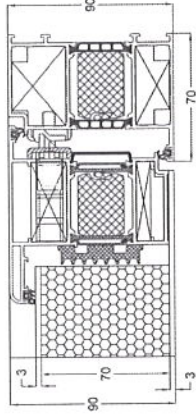
- ✓ okna / drzwi balkonowe prostokątne jedno i wielo-kwaterowe z okuciem U, R lub RU,
- ✓ okna / drzwi balkonowe o kształtach nietypowych – trójkąty, trapezy, łuki, kola,
- ✓ drzwi balkonowe z niskim profilem WIN-STEP wysokości 2 cm (opcja),
- ✓ drzwi uchylno-przesuwne PSK-Z oraz drzwi przesuwne HST do dużych powierzchni przeszkleń,
- ✓ drzwi odstawno-przesuwne PSK Atrium z mikrowentylacją po obwodzie skrzydła.



**GWARANCJA:** okna / drzwi balkonowe objęte są 7 letnią gwarancją producenta. Kompleksowa oferta stolarki dostępna w salonach sprzedaży OKNOPLAST. Zapytaj naszego Doradcę o pomoc przy wyborze odpowiednich dla danego projektu rozwiązań technicznych.

## DRZWI WEJŚCIOWE ALUMINIOWE

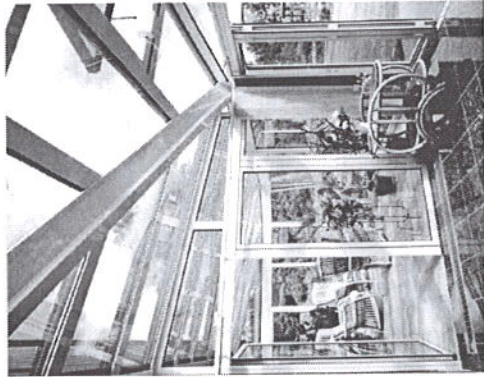
- ✓ system profili SUPREME 90 ADE z przekładką termiczną,
- ✓ próg drzwiowy z przekładką termiczną i maskowaniem montażu,
- ✓ bogata oferta paneli ozdobnych nakładkowych,
- ✓ wiodące punkto zamki drzwiowe w klasie 3 odporności na włamanie według EN 1627-2006,
- ✓ w tym również innowacyjny 4 punktowy zamek automatyczny,
- ✓ głębokość zabudowy profilu 90 mm,
- ✓ zintegrowana, antywłamaniowa listwa przyszybowa,
- ✓ zawiasy regulowane w 3-ech płaszczyznach, możliwość zastosowania zawiasów ukrytych,
- ✓ 2 komorowe szyby niskoisolacyjne oraz panele o wysokiej izolacyjności cieplnej gr. 70 mm.



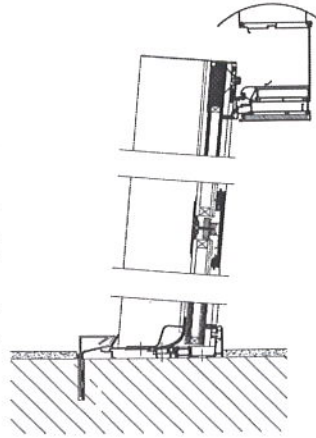
TERENTIUS ADORA PATRICIUS CAMBRIA LIAN

**GWARANCJA:** drzwi OKNOPLAST objęte są 5 letnią gwarancją producenta.

## ALUMINIOWE OGRODY ZIMOWE



- ✓ indywidualnie opracowany szkielet, konstrukcja ogrodu odporna na niekorzystne czynniki atmosferyczne,
- ✓ 3-komorowy system z modułową łączoną ze wszystkimi znajdującymi się na rynku typami wirzyn, PSK, HST oraz z drzwiami harmonijkowymi,
- ✓ Wysokość krokwii dachowych 75 – 115 mm,
- ✓ Profile rynnny bęgielnyj jednoczesnie bęgiel o nośności do 5 m pomiędzy słupami,
- ✓ Krokwie do 6 m głębokości bez podpór,
- ✓ 18 kształtów typowych z dostępną matrychmiałową kalkulacją.



STAROSTWO POWIATOWE  
W LIPNIE  
ul. Sierakowskiego 10 B  
87-600 Lipno  
(17)



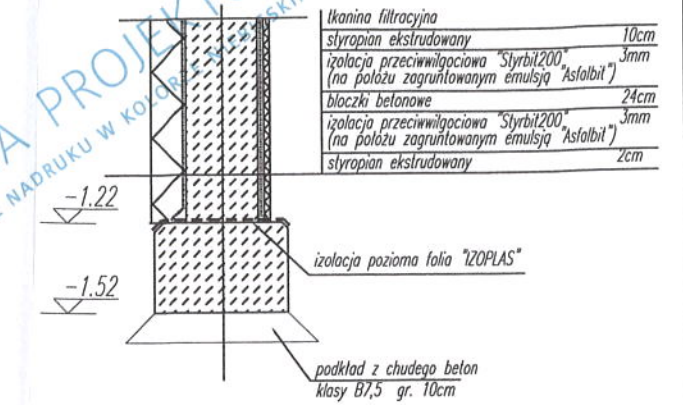
BETON B20, B7.5  
STAL A-III

STAROSTWO POWIATOWE  
W LIPNIE  
ul. Sternkowa 10 B  
87-800 Lipno

WYSOKOŚĆ ŁAW I STÓP FUNDAMENTOWYCH h=30cm  
WYSOKOŚĆ STÓP FUNDAMENTOWYCH POD SŁUPAMI ŻELB. h=40cm

NA ŁAWACH NALEŻY WYKONAĆ IZOLACJĘ POZIOMĄ Z FOLI "IZOPLAST"

SCHEMAT WYKONANIA WARSTW ŚCIANY FUNDAMENTOWEJ POD ŚCIANAMI ZEWNĘTRZNYMI BUDYNKU SKALA 1:25



POZIOMY POSADOWIENIA FUNDAMENTÓW WG PRZEKROJÓW NA RYSUNKU

ZE STÓP I ŁÓW FUNDAMENTOWYCH WYPUŚCIĆ ZBROJENIE 4Ø14 A-III DO KOTWIENIA SŁUPÓW ŻELB. (S21, S22, S23)

FUNDAMENTY NALEŻY KAŻDORAZOWO ADAPTOWAĆ DO WARUNKÓW GRUNTOWO-WODNYCH WYSTĘPUJĄCYCH W OBRĘBIE POSADOWIENIA BUDYNKU ( WYMIARY, POZIOM POSADOWIENIA, ZBROJENIE ORAZ SPOŚÓB IZOLACJI ).

WYMIARY ŚCIAN FUNDAMENTOWYCH PODANO TYLKO DLA GRUBOŚCI KONSTRUKCYJNEJ.

PROJEKTANT

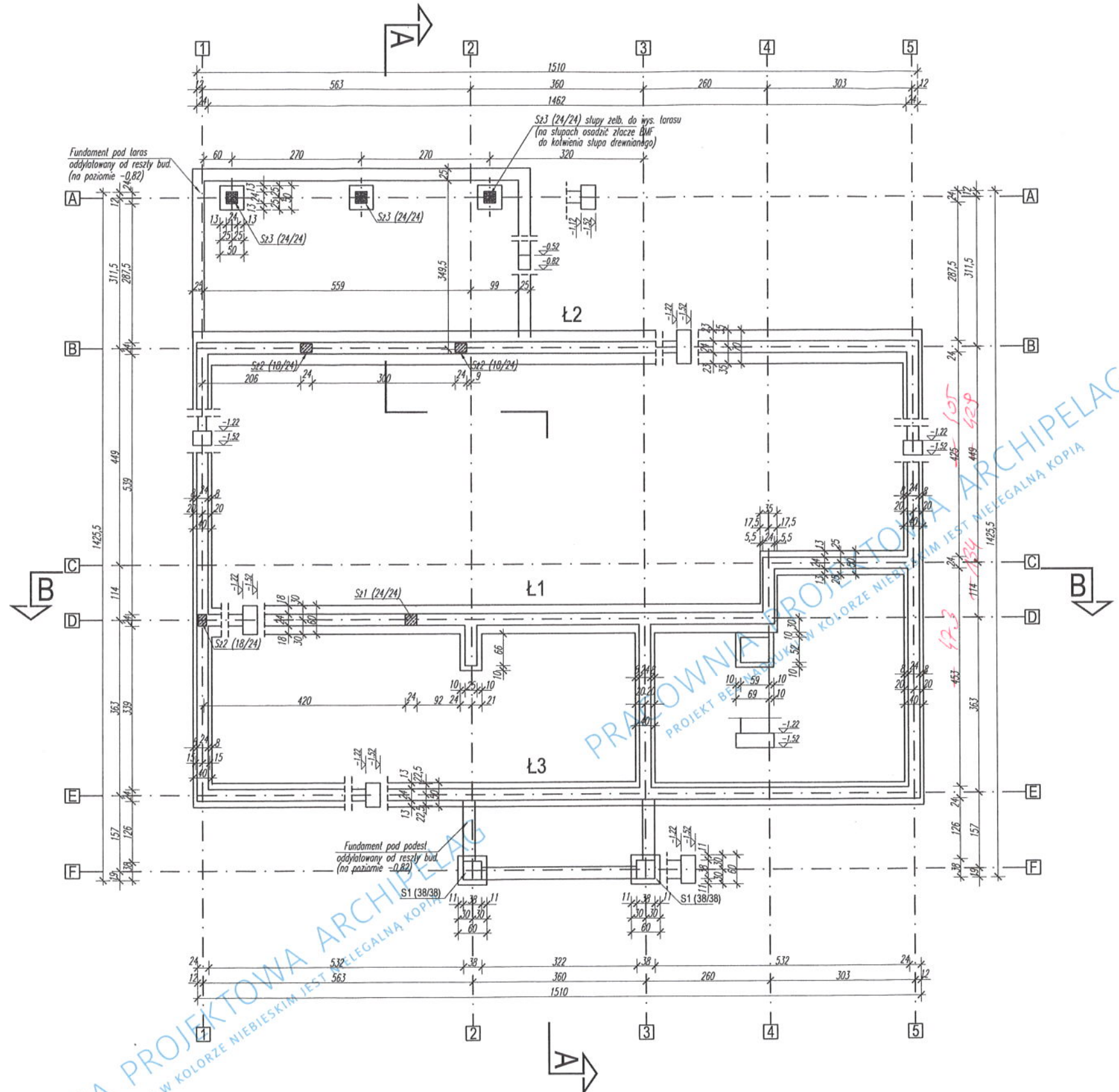
tech. bud. Mariusz Kania  
upr. bud. 1/1000/2014/8386-5/28/86Wk  
WBP/14-8386-5/65/82Wk  
spec. architektoniczna i konstrukcyjno-budowlana

GRUPA ARCHIPELAG ARCHIPELAG PL

tytuł rysunku: RZUT FUNDAMENTÓW	skala: 1:100
obiekt: JEDNORODZINNY DOM WOLNOSTOJĄCY "SŁONECZNIK"	branża: KONST.
adres budowy: Lipno ul. nr 1874/17, 1874/16	
projektant projektu gotowego: Wojciech Szymankiewicz	nr upr.: 347/01/DUW
opracowanie: Jan Karnicki	nr upr.: [signature]
projektant adaptujący:	nr upr.: [signature]

PRACOWNIA PROJEKTOWA ARCHIPELAG  
ul. Czysza 2-4, 50-013 Wrocław, tel. 071/ 798 38 00, fax 071/798 38 69  
biuro@archipelag.pl www.archipelag.pl

data:  
nr rys.:  
K1



PRACOWNIA PROJEKTOWA ARCHIPELAG  
PROJEKT BEZ NADRIKU W KOLORZE NIEBIESKIM JEST NIELEGALNA KOPIA

PRACOWNIA PROJEKTOWA ARCHIPELAG  
PROJEKT BEZ NADRIKU W KOLORZE NIEBIESKIM JEST NIELEGALNA KOPIA

PRACOWNIA PROJEKTOWA ARCHIPELAG  
PROJEKT BEZ NADRIKU W KOLORZE NIEBIESKIM JEST NIELEGALNA KOPIA



ZESTAWIENIE BELEK STROPOWYCH TERIVA I

L=3,60m	21 SZT.
L=4,50m	5 SZT.
L=4,80m	5 SZT.
L=5,70m	21 SZT.

BETON B20  
STAŁ A-III  
DREWNO KONSTRUKCYJNE K27

U W A G A :

ELEMENT DREWNIANE

- K1 -krokiew 8/18
- Sd1 -słup 14/14
- Mi -miecze 12/12
- Pl1 -platew 14/18
- Pl2 -platew 10/14

DREWNO PRZED WMONTOWANIEM DO KONSTRUKCJI ZAMPREGNOWAĆ WG ZALECEŃ PRODUCENTA NP. FOBOS M2, OGNIOPHON LUB TYTAN

ELEMENTY DREWNIANE W MIEJSCU PODPARCIA NA MURZE ZABEZPIECZYĆ PAPA

MIEDZY KOMINAMI A STROPEM NALEŻY WYKONAĆ DYLACJE MIN 2cm

Przed zakupem belek sprawdzić rozpiętości w świetle podpór, min dł. podparcia belki na murze 80 mm

P1 -PODCIĄGI 24/40 (szer./wys.)  
Fd=5ø16, A-III  
Fg=2ø12, A-III (z wieńca)  
strzemiona ø6 A-III co 11cm

P2 -PODCIĄGI 18/64 (szer./wys.)  
Fd=4ø16, A-III  
Fg=2ø12, A-III (z wieńca)  
strzemiona ø6 A-III co 10cm

W1 -WIENIEC 18/28 (szer./wys.) - sciany zewnętrzne  
Fd=2ø12, A-III  
Fg=2ø12, A-III  
strzemiona ø6 A-III co 25cm

W1' -WIENIEC 24/28 (szer./wys.) - sciany wewnętrzne  
Fd=2ø12, A-III  
Fg=2ø12, A-III  
strzemiona ø6 A-III co 25cm

WN1' -WIENIEC 24/28 (szer./wys.)  
Fd=4ø12, A-III  
Fg=2ø12, A-III  
strzemiona ø6 A-III co 6cm

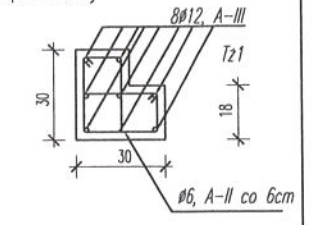
W2 -WIENIEC 18/24 (szer./wys.)  
Fz=3ø12, A-III  
Fw=3ø12, A-III  
strzemiona ø6 A-III co 25cm

Sz1 -SŁUP ŻELBET. 24/24;  
F=4ø12, A-III  
strzemiona ø6 A-III co 20cm

Sz2 -SŁUP ŻELBET. 18/24  
F=4ø12, A-III  
strzemiona ø6 A-III co 20cm

Tz1 -TRZPIEŃ ŻELBET. 18/50  
Fw=9ø12, A-III (Fw- zbrojenie od wewnątrz bud.)  
Fz=2ø12, A-III (Fz- zbrojenie od zewnątrz bud.)  
strzemiona ø6 A-III co 6cm

Tz2 -TRZPIEŃ ŻELBET. 30/30  
F=8ø12, A-III  
strzemiona ø6 A-III co 6cm



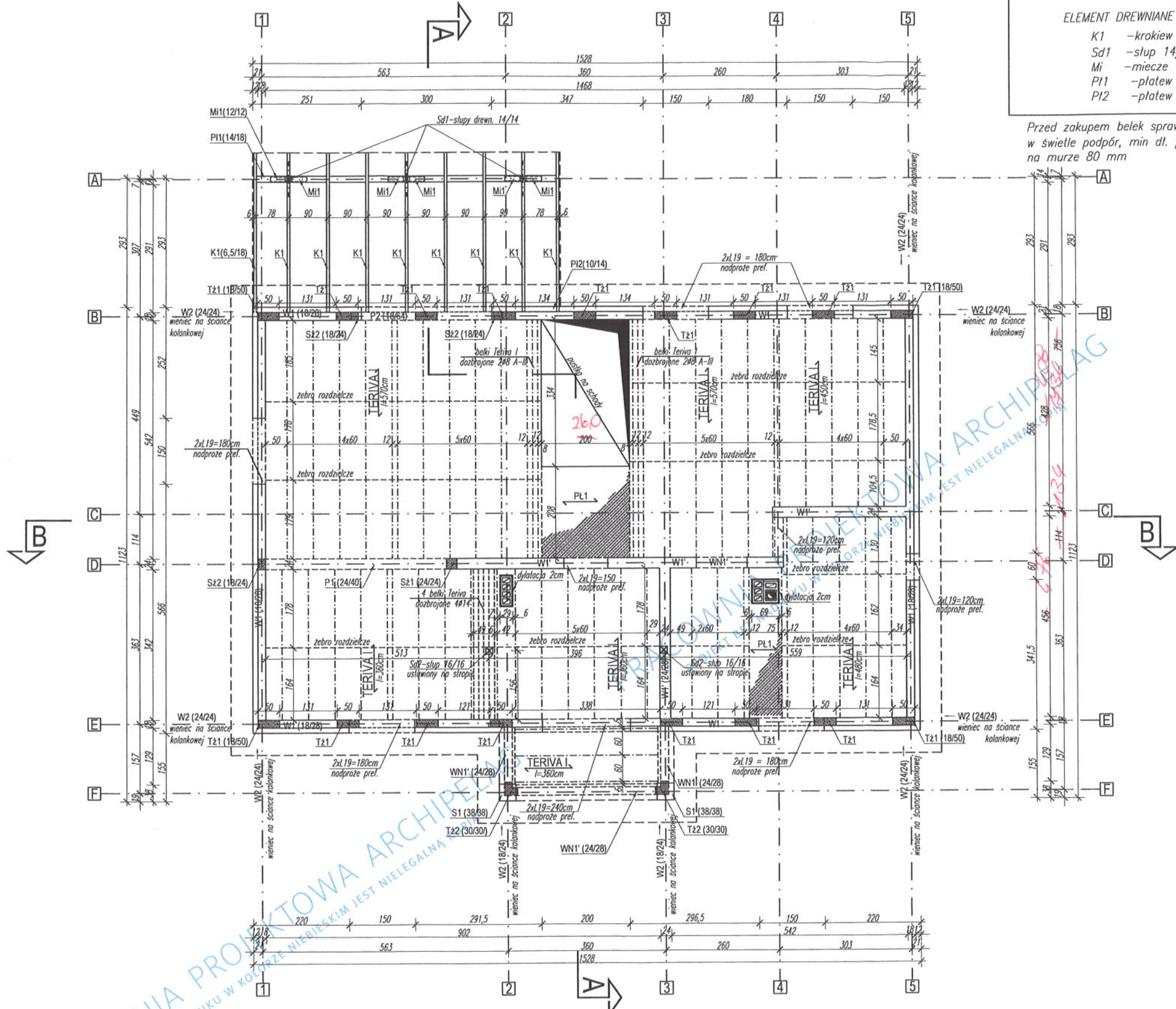
PL1 -PLYTA ŻELBET. GR. 8cm  
Fd=ø8, A-III co 12cm (na odległość 1m od podparcia schodów zagęścić zbrojenie Fd=ø8 A-III co 6cm)

S1 -SŁUP MUROWANY 38/38cm  
SILKA KLASY 15 NA ZAPRAWIE CEM. WAP MARKI SMP

PLATEW P2 KOTWIONA DO WIĘŃCA ŚRUBAMI M16 CO 0,5m

GRUPA ARCHIPELAG ARCHIPELAG PL

tytuł rysunku: <b>RZUT STROPÓW I NADPROŻY</b>		skala: <b>1:100</b>
obiekt: <b>JEDNORODZINNY DOM WOLNOSTOJĄCY "SŁONECZNIK"</b>		branża: <b>KONST.</b>
adres budowy: <b>Lipno W2. Nr 1874/17, 1874/16</b>		
projektant projektu gotowego: Wojciech Szymankiewicz	nr upr.: 347/01/DJW	podpis: <i>[Signature]</i>
opracowanie: Jan Karnicki	nr upr.:	podpis:
projektant adaptujący:	nr upr.:	podpis:
PRACOWNIA PROJEKTOWA ARCHIPELAG ul. Czysa 2-4, 50-013 Wrocław, tel. 071/798 38 00, fax 071/798 38 69 biuro@archipelag.pl www.archipelag.pl		data: nr rys.: <b>K2</b>



PRACOWNIA PROJEKTOWA ARCHIPELAG  
PROJEKT BEZ NADRUKU W KOLORZE NIELEGALNYM JEST NIELEGALNYM

PRACOWNIA PROJEKTOWA ARCHIPELAG  
PROJEKT BEZ NADRUKU W KOLORZE NIELEGALNYM JEST NIELEGALNYM

PROJEKTANT



U W A G A : DREWNO PRZED WMONTOWANIEM DO KONSTRUKCJI ZAIMPREGNOWAĆ WG ZALECEŃ PRODUCENTA NP. FOBOS M2, OGNIOCHRON LUB TYTAN

ELEMENTY DREWNIANE W MIEJSCU PODPARGIA NA MURZE ZABEZPIECZYĆ PAPA

MURŁATĘ KOTWIĆ DO WIĘCIA ŚRUBAMI M16 CO 0,5m

NADPROŻA WYKONYWANE W KSZTAŁTKACH SYSTEMOWYCH "SILKA" TYPU "U" ZBRÓJONE WG WYTYCZNYCH PRODUCENTA

MIEDZY GAŁEZIAMI JEŃEK WYKONAĆ PRZEWIĄZKI 6x16x16 W ROZSTAWIE CO 0,5m. PRZEWIĄZKI MOCOWAĆ ŚRUBAMI M10.

- K1, K2,.. K9 -krokiew 8/18
- KK1 -krokiew koszowa 14/16
- Sd1, -stup 14/14 (elementy wiaty)
- Sd2 -stup 16/16
- Wi1, Wi2 -wieszak 14/14
- M1, M2, M3 -murlaty 14/14
- Mi -miecze 12/12 (elementy wiaty)
- J1, J2 -jętki 2x6/18
- PI1 -platew 14/18 (elementy wiaty)
- PI2 -platew 10/14 (elementy wiaty)
- PI3 -platew 20/24
- PI4 -platew 14/14
- Dk1 -deska kalenicowa 6/20
- Mi2 -miecze 14/14

PROJEKTANT

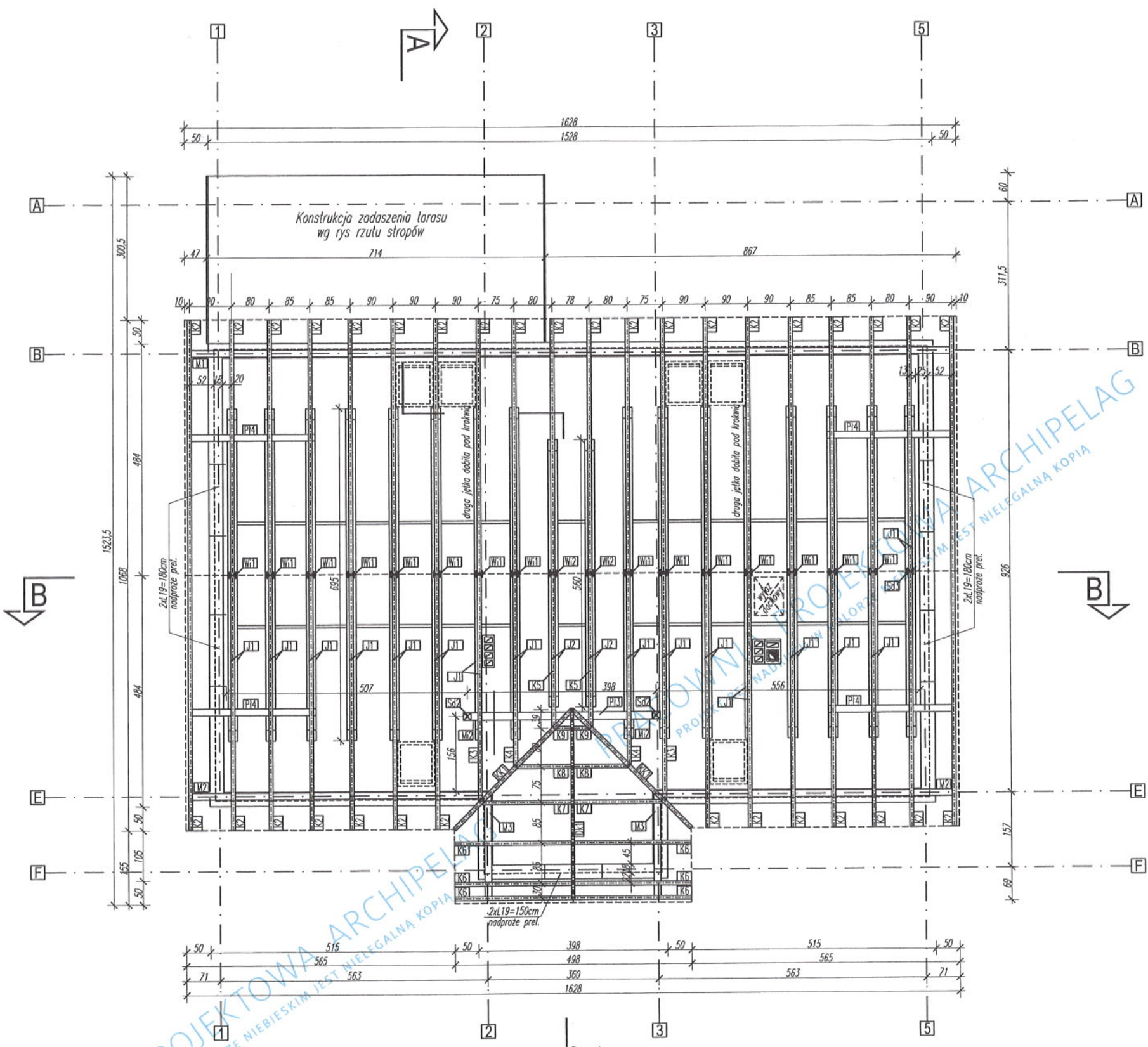
tech. bud. Mariusz Kania  
upr. bud. UAN-V-8385-5/23/88VWk  
WBPP-AN-6385-5/23/88VWk  
specj. architektoniczna i konstrukcyjno-budowlana

GRUPA ARCHIPELAG ARCHIPELAG PL

tytuł rysunku: <b>RZUT WIĘŻBY</b>		skala: <b>1:100</b>
obiekt: <b>JEDNORODZINNY DOM WOLNOSTOJĄCY "SŁONECZNIK"</b>		branża: <b>KONST.</b>
adres budowy: <b>Lipno os. nr 187417, 187411b</b>		
projektant projektu gotowego: Wojciech Szymankiewicz	nr upr.: 347/01/DUW	podpis: <i>[Signature]</i>
opracowanie: Jan Karnicki	nr upr.:	podpis:
projektant adeptyjacy:	nr upr.:	podpis:

PRACOWNIA PROJEKTOWA ARCHIPELAG  
ul. Czysła 2-4, 50-013 Wrocław, tel. 071/ 798 38 00, fax 071/798 38 69  
biuro@archipelag.pl www.archipelag.pl

data:  
nr rys.  
**K3**



PRACOWNIA PROJEKTOWA ARCHIPELAG  
PROJEKT BEZ NADRUKU W KOLORZE NIEBIESKIM JEST NIELEGALNA KOPIA