

RZUT STROPU NAD 1 PIĘTREM

SKALA 1:100

UWAGI:

Rysunki rozpatrywać łącznie z dokumentacją architektoniczną i innymi rysunkami konstrukcyjnymi oraz rysunkami branżowymi.

Wymiary sprawdzić na planie budowy.

Poziom ± 0.00 przy/ęwy wg. architektury.

Po ułożeniu belek i pustaków stropowych TERIVA 4.0/2.1 TERIVA 6.0 strop zalać betonem C20/25 (B-25), nadbeton 4cm.

W stropach należy stosować żebra rozdzielcze o szerokości 7-10 cm. Zbrojenie żebra rozdzielczego - 2 pręty (1 górny, 1 dolny) o średnicy Ø12, połączone sztywnymi łożkami Ø4,5 co 0,8m. Pręty zbrojenia żebra zakotwić w przelotach do żebra wieńca na długość min. 0,5m.

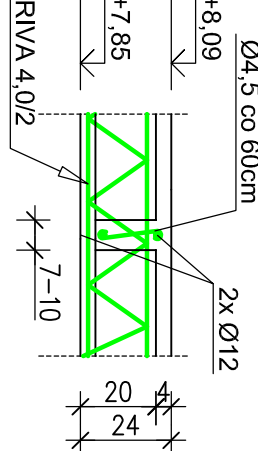
Zbrojenie nad podporą środkową statkami zbrojenowymi P-1. Zbrojenie na podporze skrajnej statkami zbrojenowymi P-2.

Stropy należy wykonać jednocześnie z wieńcami oraz wszystkimi elementami znajdującymi się na poziomie stropu.

Wieńce żelbetowe wykonać z betonu C20/25 (B-25), zbroić za pomocą 4 prętów Ø12 ze stali AIII, sztywno wykonać z prętów Ø6 w rozstawie co 0,20m, do wykonania sztywności przyjąć stal A-I.

ŻEBRO ROZDZIELCZE (TERIVA 4.0/1)

Skala 1:20

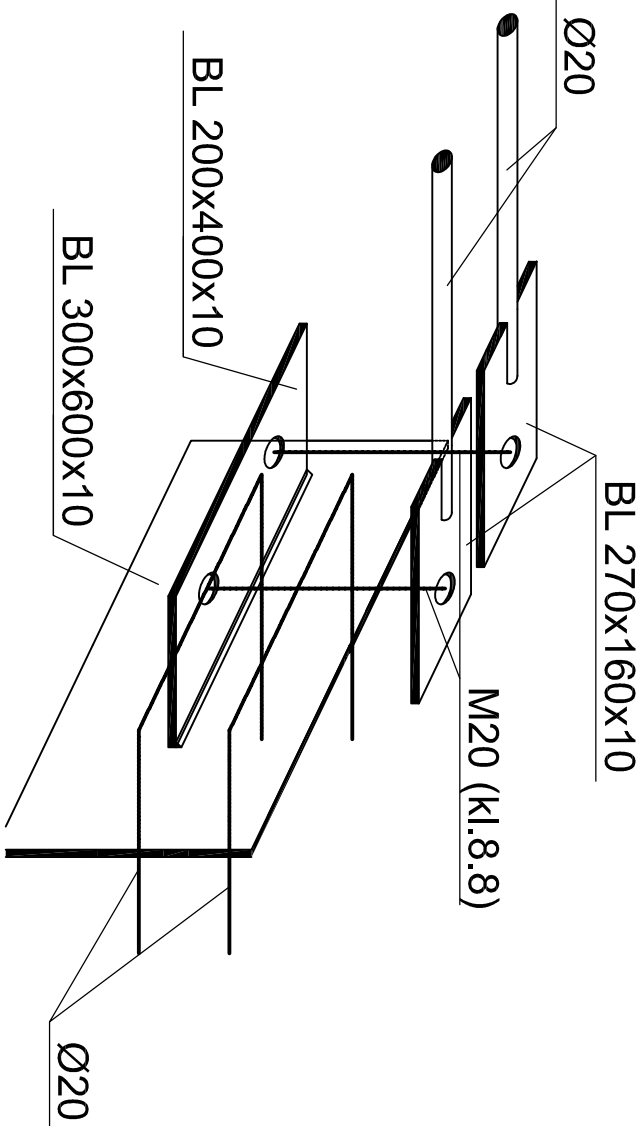


SZCZEGÓŁ 1 (skala 1:10)

MOCOWANIE STĘŻEN

MARKA STALOWA

MOCOWANA DO ŻELBETOWEGO WIEŃCA

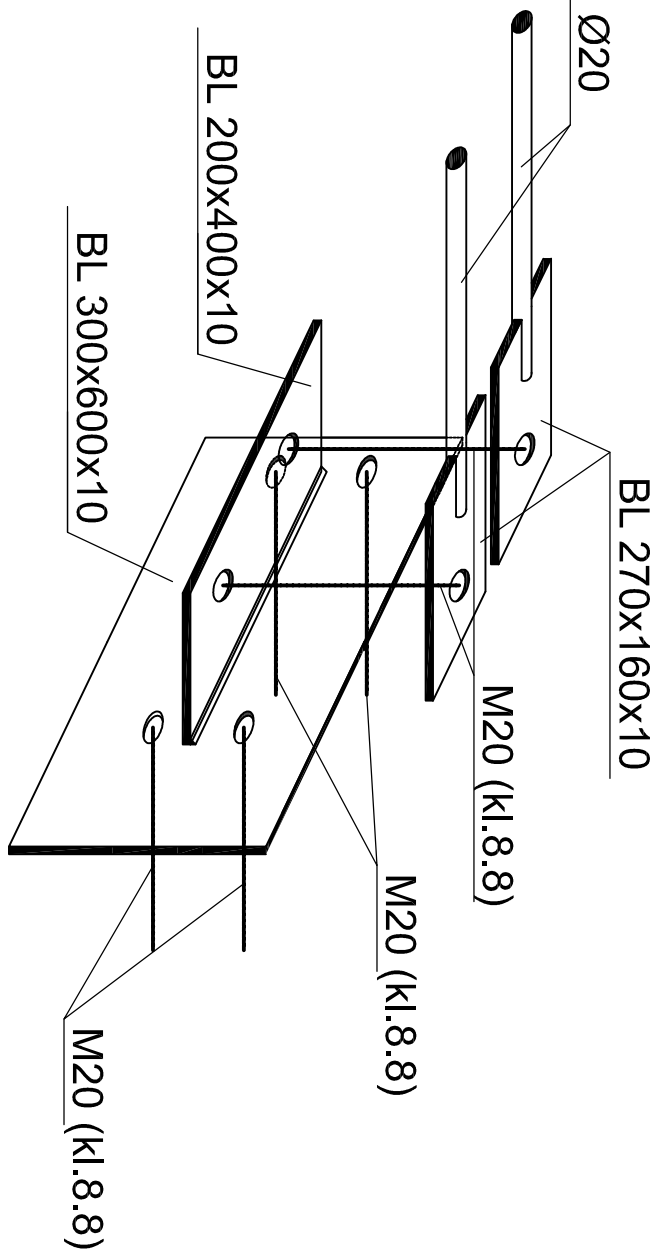


SZCZEGÓŁ 2 (skala 1:10)

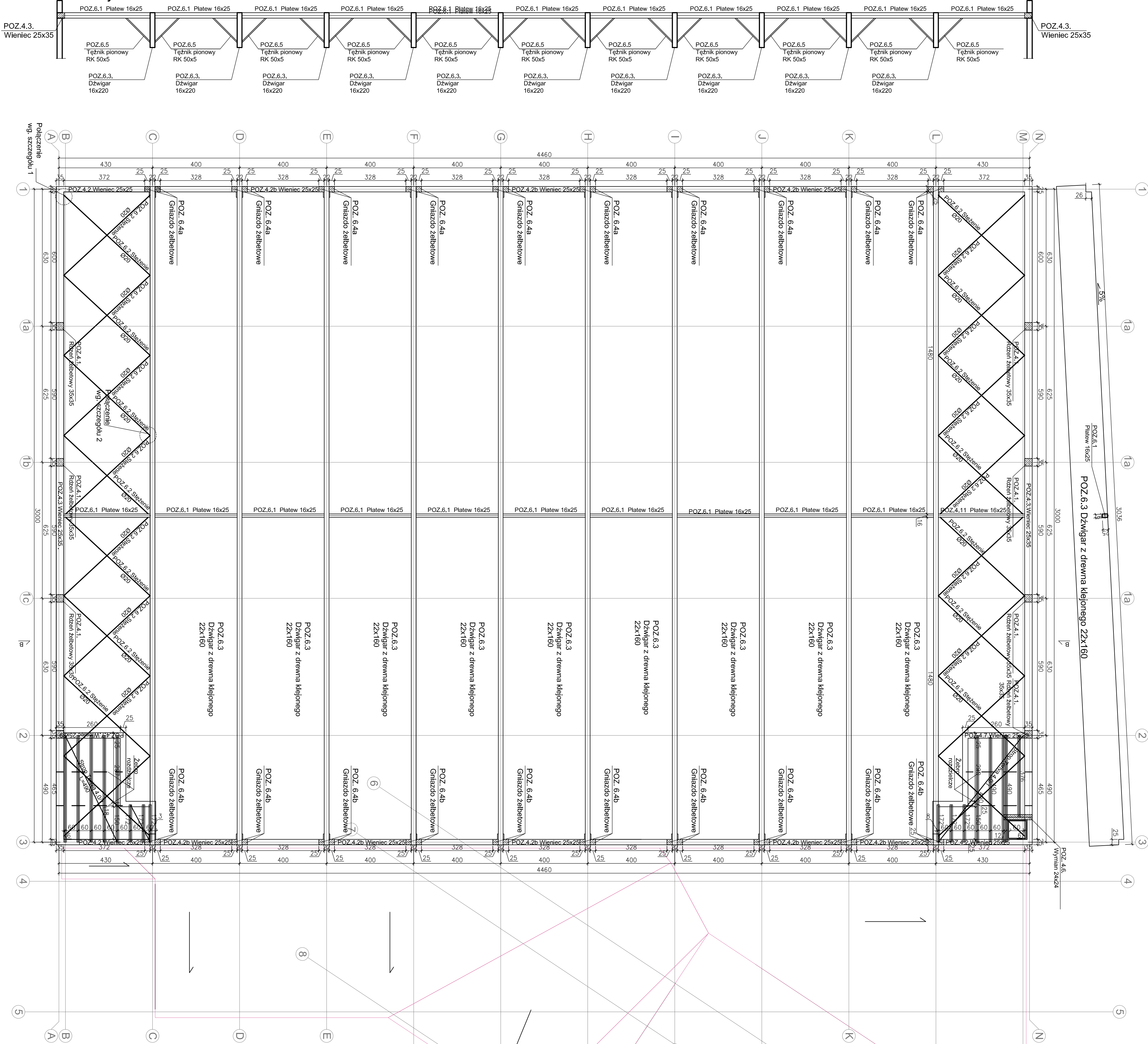
MOCOWANIE STĘŻEN

MARKA STALOWA

MOCOWANA DO DZWIGARA



Przekrój B-B



Niniejsze opracowanie stanowi jest projektem architektonicznym (Ustawa z dnia 12 lipca 2003 r. o projektowaniu architektonicznym, Dz. U. z 2003 r. Nr 80, poz. 981), nie może być wykorzystane ani do celów projektowych, ani do celów budowlanych.	
Projektant: geom (firma) ul. Sienkiewicza 10B, 60-205 Poznań, tel. 61 832 10 10, e-mail: biuro@geom.pl	
Tytuł projektu: Rzut stropu nad piętrem	
Opis: Rzut stropu nad piętrem	
Data: 01/2012	
Skala: 1:100	
N. Budowlany	
K.03	