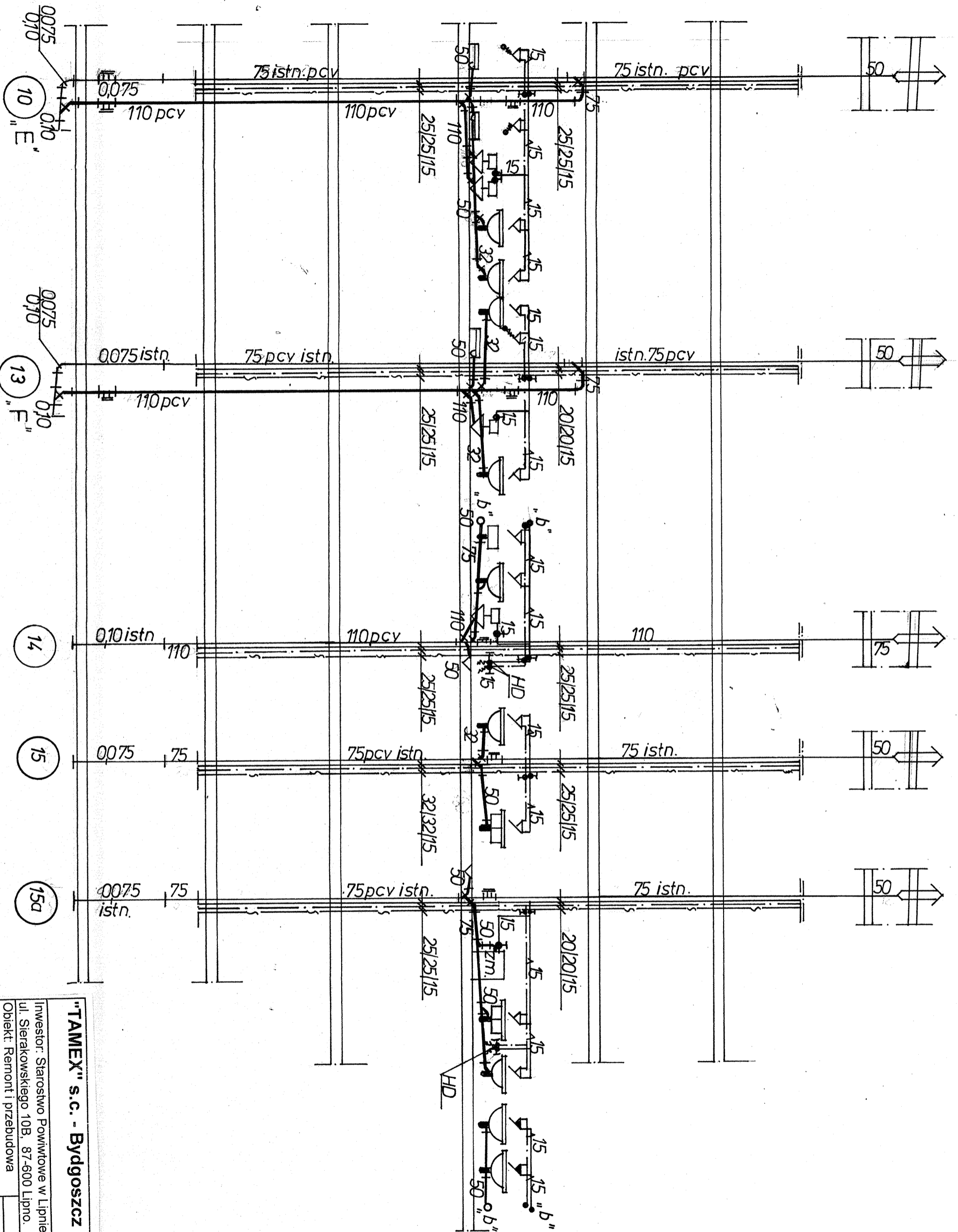


70



ROZWINIĘCIE PIONÓW Z PODŁĄCZENIAMI NA 2 PIĘTRZE-STRONA LEWA

"TAMEX" s.c. - Bydgoszcz

Investor: Starostwo Powiatowe w Lipnie.
ul. Sierakowskiego 10B, 87-600 Lipno.

Obiekt: Remont i przebudowa
Szpitala - Oddz. Wew. łóżkowy
ul. Nieszawska 6, Lipno.

Treść rysunku: Rozwinięcie
instalacji wod-kan.

Skala 1:100	FAZA	BRAN	Rys.	Ilość
Projektował: inż. W. Szymendera-Krawiec				
upr. GT.III.7210/262/77 spec. instal-inż.				
Sprawdził: inż. S. Kopczyński				
upr. UAN-KZ-7210/323/88				