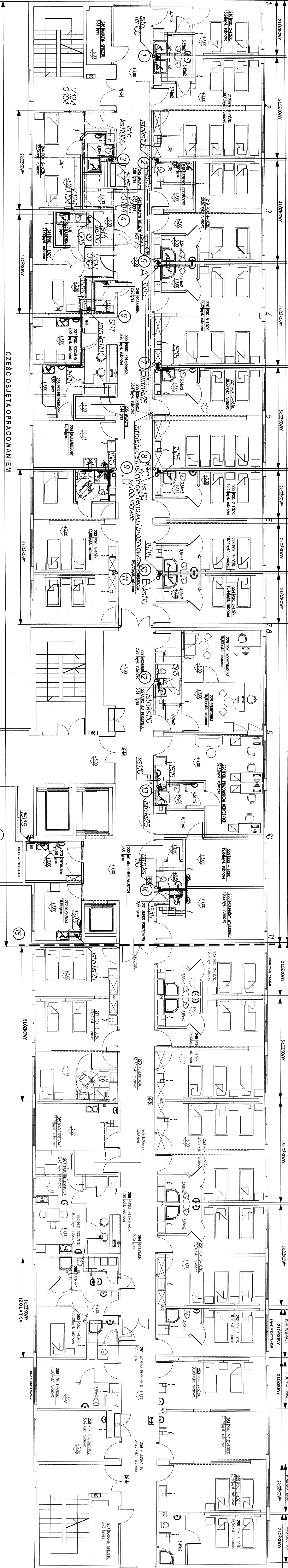


BLOK A - ODDZIAŁ ŁÓŻKOWY WENIĘTRZNY - strona lewa - 35 łóżek

BLOK A - ODDZIAŁ ŁÓŻKOWY WENIĘTRZNY - strona prawa - 31 łóżek



CZĘŚĆ OBJĘTA OPRAWNIANIEM

LEGENDA:

- ŚCIANY SIENIOWE
- ŚCIANY DO LINDYKÓW
- ŚCIANY PROJEKTYWNE Z RYTY G-K
- OZNACZENIE WYSOKOŚCI POKRZYWIENIA
- OPRAWA ENERGETYCZNA
- ŁĄCZENIE ILOŚĆ ŁÓŻEK - 66
- bateria umywalkowa uruchamiana bez kontaktu z dłońmi
- woda zimna
- woda ciepła
- tlen O
- prąd/ni V

"TAMEX" s.c. - Bydgoszcz

Inwestor: Starostwo Powiatowe w Lipnie			
ul. Sierakowskiego 10B, 87-800 Lipno.			
Objekt: Remont i przebudowa Szpitala - Oddz. Wew. łóżkowy ul. Nieszawska 6, Lipno.			
Skala 1:100	Pr. B.	Instal.	1
Projektował: Inż. W. Szymendera-Krawiec	Pr. B.	Instal.	6
Urząd: Gł. III. Z. 10/282/77 spec. instalacj.	Pr. S.	Kopczyński	
Instalacje wod-kan i gazy			
Sprawdził: Inż. S. Kopczyński			
miejscowe			
upr. UAN-KZ-2710/232488 spec. instalacj.			