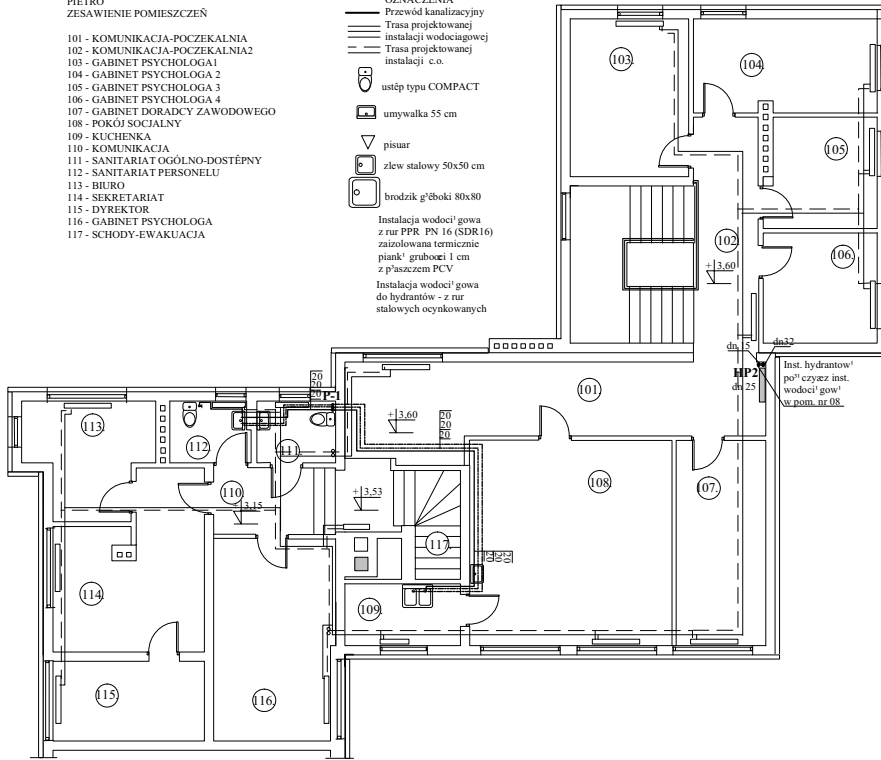


PIĘTRO
ZESAWIENIE POMIESZCZEŃ

- 101 - KOMUNIKACJA-POCZEKALNIA
- 102 - KOMUNIKACJA-POCZEKALNIA2
- 103 - GABINET PSYCHOLOGA1
- 104 - GABINET PSYCHOLOGA 2
- 105 - GABINET PSYCHOLOGA 3
- 106 - GABINET PSYCHOLOGA 4
- 107 - GABINET DORADCY ZAWODOWEGO
- 108 - POKÓJ SOCJALNY
- 109 - KUCHENKA
- 110 - KOMUNIKACJA
- 111 - SANITARIAT OGÓLNO-DOSTĘPNY
- 112 - SANITARIAT PERSONELU
- 113 - BIURO
- 114 - SEKRETARIAT
- 115 - DYREKTOR
- 116 - GABINET PSYCHOLOGA
- 117 - SCHODY-EWAKUACJA

- OZNACZENIA
- Przewód kanalizacyjny
 - Trasa projektowanej instalacji wodociągowej
 - Trasa projektowanej instalacji c.o.
 - ustęp typu COMPACT
 - umywalka 55 cm
 - pisuar
 - zlew stalowy 50x50 cm
 - brodzik głęboki 80x80
- Instalacja wodociągowa z rur PPR PN 16 (SDR16) żaroodpornie izolowana pianką grubości 1 cm z uszczelnieniem PCV
- Instalacja wodociągowa do hydrantów - z rur stalowych ocynkowanych



Tytuł:	Inst. wodociągowa - rzut piętra	Rys. nr 7
Obiekt:	Remont i rozbudowa Poradni Psychologiczno - Pedagogicznej w Lipnie	Skala 1:100
Adres:	Plac 11-go listopada 9 dz. nr 2268/5	Data: 20.05.2011r.
Investor:	Starostwo Powiatowe w Lipnie	Podpis:
Projektant:	Oleśnicki Andrzej Upr. proj. nr ABU-IX-8386-1/125.88Wk specjalność: instalacyjno-inżynierska w zakresie instalacji i sieci sanitarnych	Podpis:
Kreślił: asystent projektanta	Wrónczewski Krzysztof upr nr UA-W-7342/S.38.92.Wk. specjalność: instalacyjno-inżynierska w zakresie instalacji sanitarnych	Podpis: