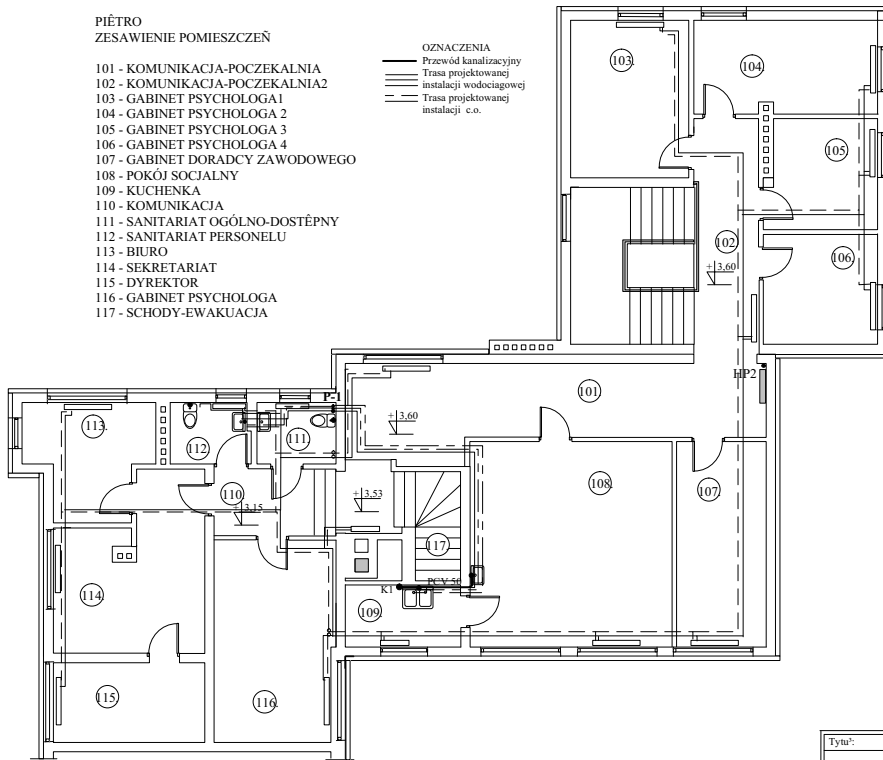


PIĘTRO  
ZESAWIENIE POMIESZCZEŃ

- 101 - KOMUNIKACJA-POCZEKALNIA
- 102 - KOMUNIKACJA-POCZEKALNIA2
- 103 - GABINET PSYCHOLOGA1
- 104 - GABINET PSYCHOLOGA 2
- 105 - GABINET PSYCHOLOGA 3
- 106 - GABINET PSYCHOLOGA 4
- 107 - GABINET DORADCY ZAWODOWEGO
- 108 - POKÓJ SOCJALNY
- 109 - KUCHENKA
- 110 - KOMUNIKACJA
- 111 - SANITARIAT OGÓLNO-DOSTĘPNY
- 112 - SANITARIAT PERSONELU
- 113 - BIURO
- 114 - SEKRETARIAT
- 115 - DYREKTOR
- 116 - GABINET PSYCHOLOGA
- 117 - SCHODY-EWAKUACJA

- OZNACZENIA
- Przewód kanalizacyjny
  - Trasa projektowanej instalacji wodociągowej
  - Trasa projektowanej instalacji c.o.



Tytuł:	Inst. kanalizacji sanitarnej - rzut piętra	Rys. nr 4
Obiekt:	Remont i rozbudowa Poradni Psychologiczno - Pedagogicznej w Lipnie	Skala 1 : 100
Adres:	Plac 11-go listopada 9 dz. nr 2268/5	Data: 20.05.2011r.
Inwestor:	<b>Starostwo Powiatowe w Lipnie</b>	Podpis:
Projektant:	Oleńdzki Andrzej Upz. proj. nr ABP-IX-8386-1/125/88Wk specjalność: instalacyjno-inżynierska w zakresie instalacji i sieci sanitarnych	Podpis:
Kreśli: asystent projektanta	Wroneczewski Krzysztof upz nr UA-V-7342/5/38/92 Wk. specjalność: instalacyjno-inżynierska w zakresie instalacji sanitarnych	Podpis: