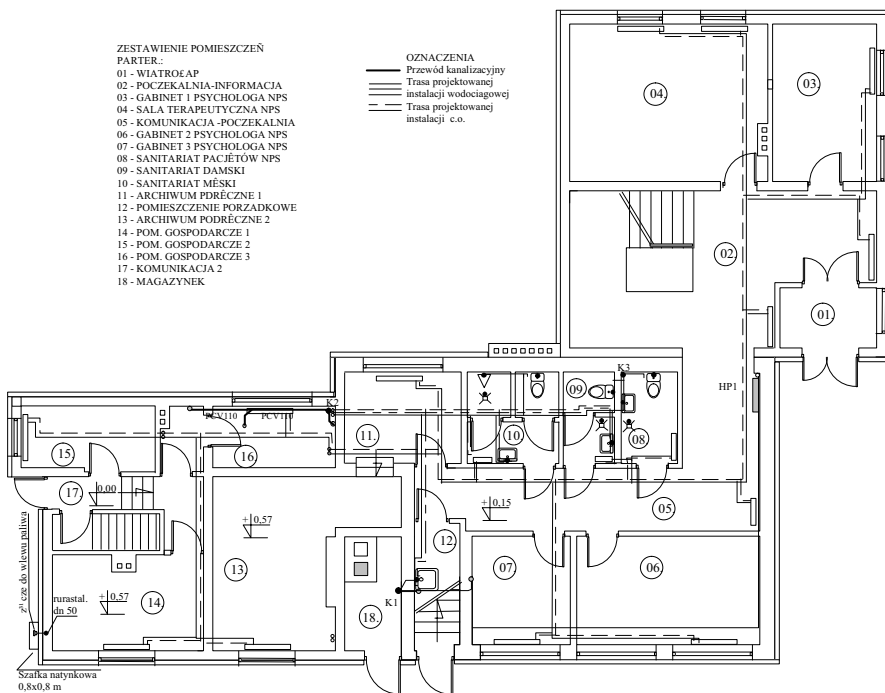


ZESTAWIENIE POMIESZCZEŃ

PARTER:

- 01 - WIATROŁAP
- 02 - POCZEKALNIA-INFORMACJA
- 03 - GABINET 1 PSYCHOLOGA NPS
- 04 - SALA TERAPEUTYCZNA NPS
- 05 - KOMUNIKACJA -POCZEKALNIA
- 06 - GABINET 2 PSYCHOLOGA NPS
- 07 - GABINET 3 PSYCHOLOGA NPS
- 08 - SANITARIAT PACJENTÓW NPS
- 09 - SANITARIAT DAMSKI
- 10 - SANITARIAT MĘSKI
- 11 - ARCHIWUM PODRĘCZNE 1
- 12 - POMIESZCZENIE PORZĄDKOWE
- 13 - ARCHIWUM PODRĘCZNE 2
- 14 - POM. GOSPODARCZE 1
- 15 - POM. GOSPODARCZE 2
- 16 - POM. GOSPODARCZE 3
- 17 - KOMUNIKACJA 2
- 18 - MAGAZYNEK

- OZNACZENIA
- Przewód kanalizacyjny
 - Trasa projektowanej instalacji wodociągowej
 - Trasa projektowanej instalacji c.o.



Tytuł:	Inst. kanalizacji sanitarnej - rzut parteru	Rys. nr 3
Obiekt:	Remont i rozbudowa Poradni Psychologiczno - Pedagogicznej w Lipnie	Skala 1:100
Adres:	Plac 11-go listopada 9 dz. nr 2268/5	Data: 20.05.2011r.
Investor:	Starostwo Powiatowe w Lipnie	Podpis:
Projektant:	Oletradzki Andrzej Upr. proj. nr ABU-IX-8386-1/125/88Wk specjalność: instalacyjno-inżynierska w zakresie instalacji i sieci sanitarnych	Podpis:
Kreślił: asystent projektanta	Wronczewski Krzysztof upr nr UA-V-7342/5/38-92 Wk. specjalność: instalacyjno-inżynierska w zakresie instalacji sanitarnych	Podpis: