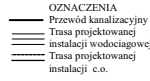
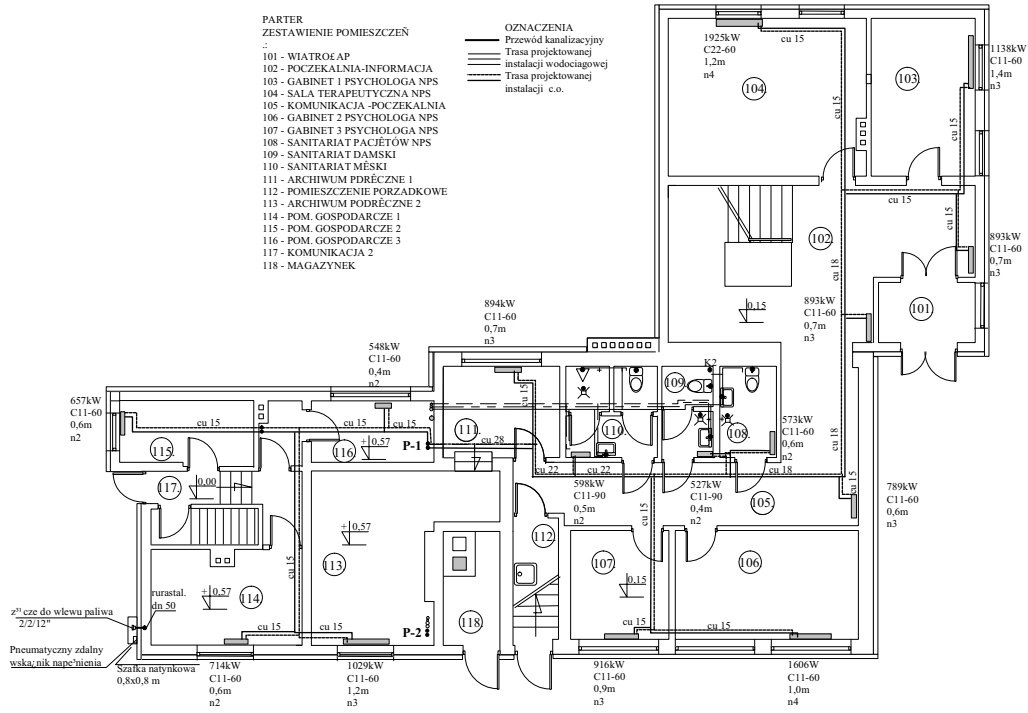


- PARTER
ZESTAWIENIE POMIESZCZEŃ
:
101 - WIATROŁAP
102 - POCZEKALNIA-INFORMACJA
103 - GABINET 1 PSYCHOLOGA NPS
104 - SALA TERAPEUTYCZNA NPS
105 - KOMUNIKACJA-POCZEKALNIA
106 - GABINET 2 PSYCHOLOGA NPS
107 - GABINET 3 PSYCHOLOGA NPS
108 - SANITARIAT PACJENTÓW NPS
109 - SANITARIAT DAMSKI
110 - SANITARIAT MĘSKI
111 - ARCHIWUM PODRĘCZNE 1
112 - POMIESZCZENIE PORZĄDKOWE
113 - ARCHIWUM PODRĘCZNE 2
114 - POM. GOSPODARCZE 1
115 - POM. GOSPODARCZE 2
116 - POM. GOSPODARCZE 3
117 - KOMUNIKACJA 2
118 - MAGAZYNEK

- OZNACZENIA

 Przewód kanalizacyjny
 Trasa projektowanej instalacji wodociągowej
 Trasa projektowanej instalacji c.o.



Tytuł:	Inst. centralnego ogrzewania - rzut parteru	Rys. nr 13
Obiekt:	Remont i rozbudowa Poradni Psychologiczno - Pedagogicznej w Lipnie	Skala 1 : 100
Adres:	Plac 11-go listopada 9 dz. nr 2268/5	
Inwestor:	Starostwo Powiatowe w Lipnie	Data: 20.05.2011r.
Projektant:	Oleczki Andrzej Upz. proj. nr ABU-IX-8386-1/125/88Wk specjalność: instalacyjno-inżynieryjna w zakresie instalacji i sieci sanitarnych	Podpis:
Kreśli:	Wroneczewski Krzysztof upr nr UA-V-7342/5/38-92 Wk. specjalność: instalacyjno-inżynieryjna w zakresie instalacji sanitarnych	Podpis: