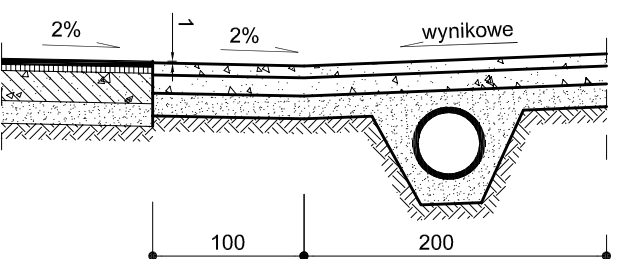
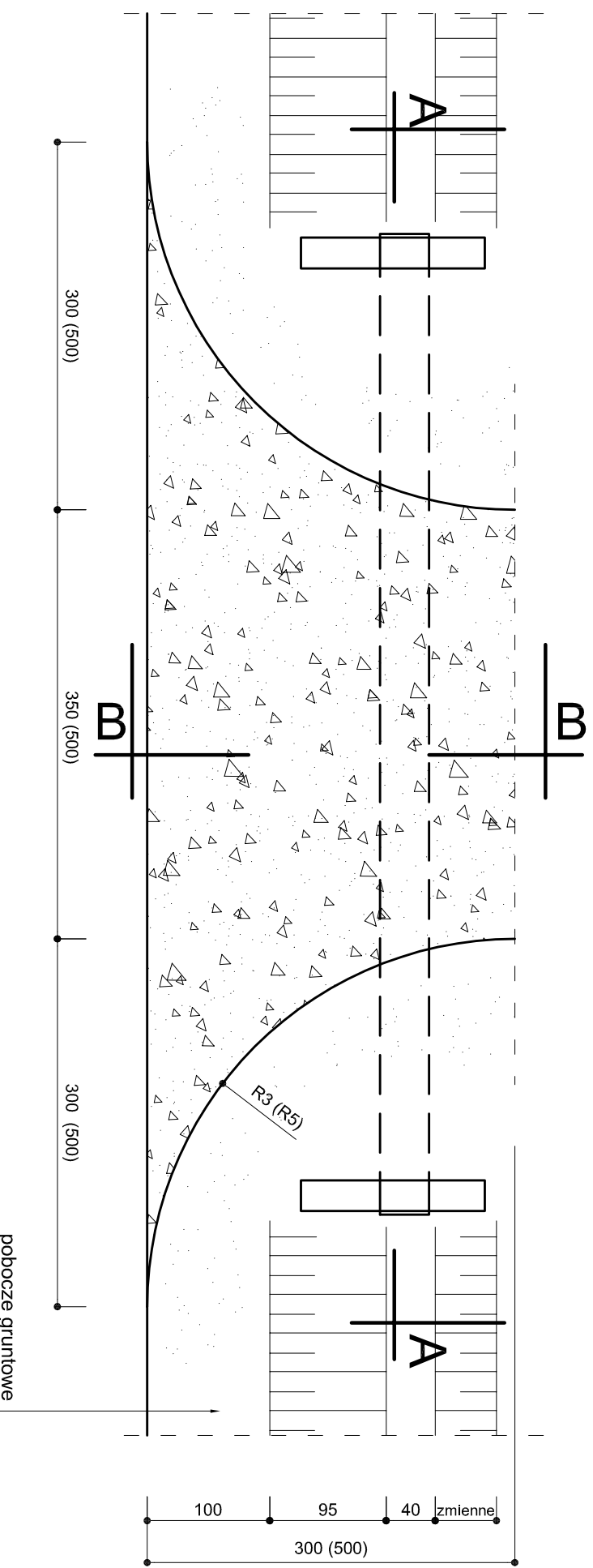


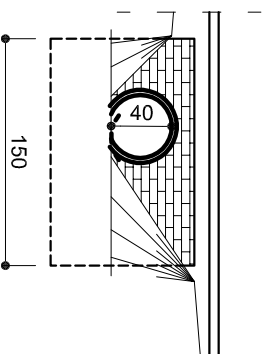
## Przekrój B-B



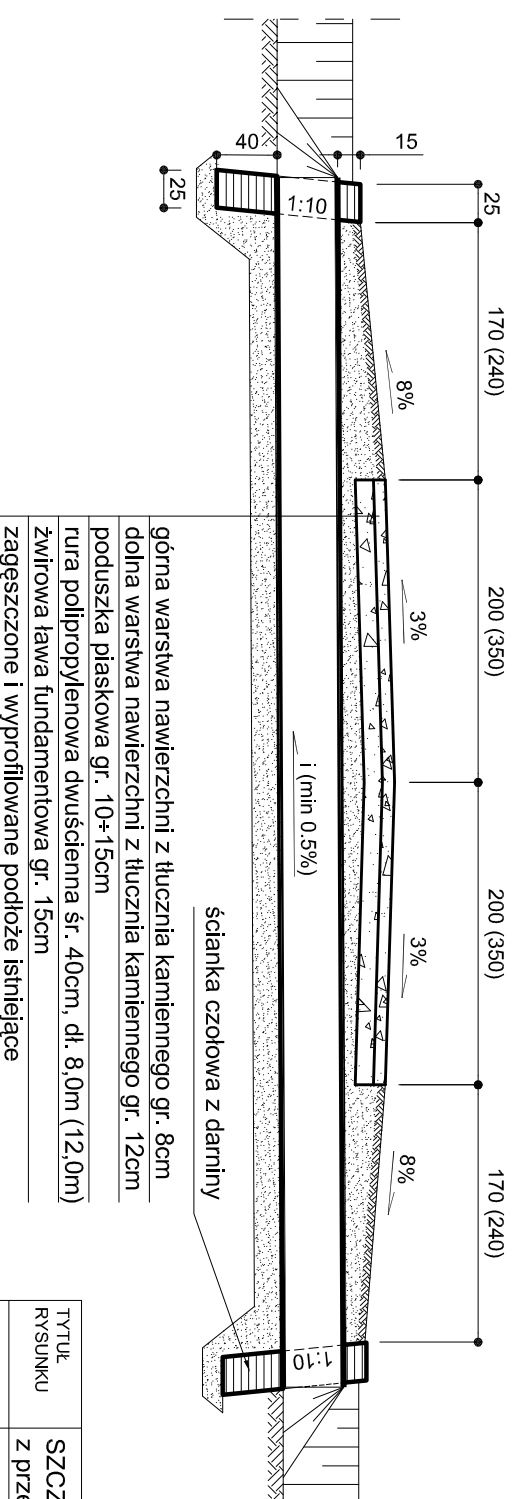
## Widok w planie



## Widok z boku



## Przekrój A-A



\* wartości podane w nawiasach dotyczą zjazdu w km 8+405

TYTUŁ RYSUNKU	SZCZEGÓL ZJAZDU z przepustem	NR RYS. 5b
INWESTYCJA	Przebudowa drogi powiatowej Nr 2226C /Rogowo/ - gr. pow. - Skępe, odc. od km 4+965 do km 9+640 - <b>branza drogowa -</b>	SKALA 1:50
INWESTOR	Zarząd Dróg Powiatowych w Lipnie ul. Wojska Polskiego 8, 87-600 Lipno	DATA 01.09.08
ZESPÓŁ PROJEKTOWY	PROJEKTANT mgr inż. Marek Mikołajczak upr. budowlane do projektowania bez ograniczeń w specjalności drogowej w ogr. zakresie w spec. konstrukcyjno-bud. nr ewid. KUP/00032P/00DD05	
SPRAWDZAJĄCY	mgr inż. Roman Mikołajczak upr. do proj. w spec. konstr. bud. bez ogr. nr UA-V-7342-521/98 WK do kier. rob. konstr./rz. w zakresie drogi i mostów nr UANNB-8386-5-4287 WK	
<b>KRESKA</b> <b>KROPKA</b>		