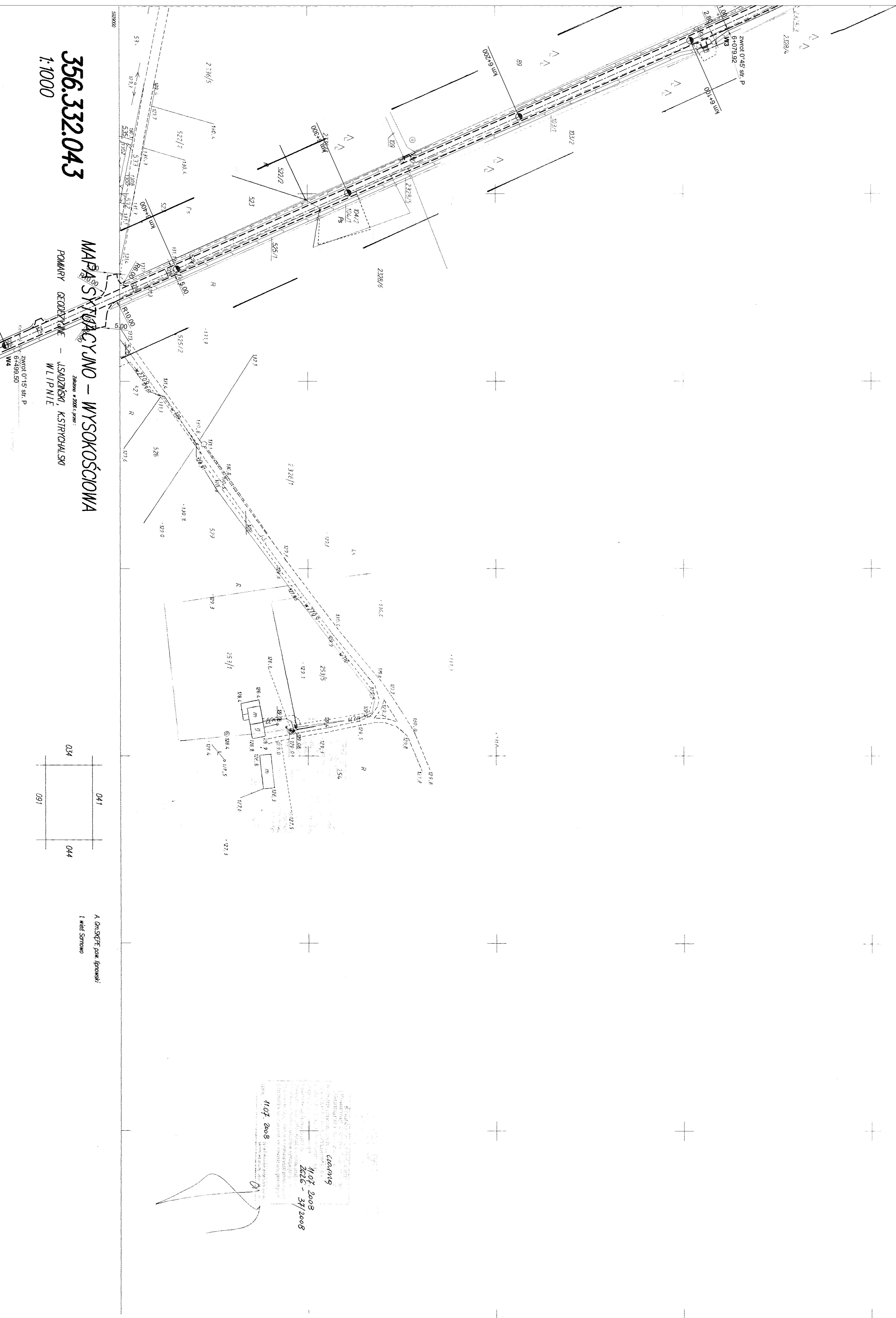


PLAN ZAGOSPODAROWANIA TERENU arkusz IV

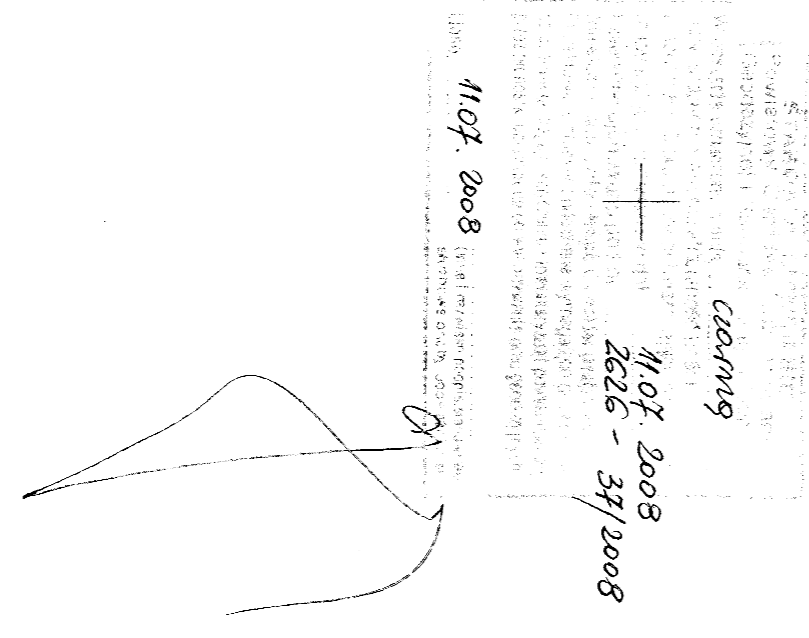


356.332.043
1:1000

MAPA SYTUACYJNO – WYSOKOŚCIOWA
 POMIARY GEODEZYJNE – USADZANSKI, KSTRYCHALSKI
 W I Ł P N I E

041
034
091
044

A Gm. SKĘPE pow. Iłpowski
 I wieś Strzowo



MAPA DO CELÓW PROJEKTOWYCH

Obszar: Wiatkiesi
Obszar: SĄRNOWO
Gm.: SKĘPE
pow. Iłpowski
woj. kujawsko-pomorskie
godoz. ark. mapy 356.314.234

KRS: 0000442847
REGON: 1422008
KRS: 1542208
KRS: 356.332.043
KRS: 356.332.044
KRS: 356.332.045
KRS: 356.332.049

Skala 1:1000
Stwierdzenie na dzień 04.07.2008 roku
Miejscowość: Strzowo, Gmina: Sądowo, Powiat: Iłpa, Województwo: kujawsko-pomorskie
Mapa sytuacyjno-wysokościowa z założeniami technicznymi
Wielkość: 1:1000
Projektant: mgr inż. Marek Mikołajczak
Wykonawca: mgr inż. Marek Mikołajczak
Adres: ul. Władysława Foksa 6, 87-500 Iłpa
Telefon: 22 251 54 00
E-mail: mikołajczak@kkska.com.pl
Strona internetowa: www.kkska.com.pl
Wskazówki:
 1. Wskazówki techniczne
 2. Wskazówki opisowe
 3. Wskazówki graficzne

TYTUŁ	INSTRUCJA	INWESTOR	ZESPÓŁ PROJEKTOWY	SPRAWOZDAWCY	INNE
PLAN SYTUACYJNO-WYSOKOŚCIOWY	Przebudowa drogi powiatowej nr 2226C - bieżąca drogową	Zarząd Drogi Powiatowych w Iłpie	mgr inż. Marek Mikołajczak	mgr inż. Marek Mikołajczak	DATA: 01.09.08
arkusz IV					