

Samodzielny Publiczny Zakład Opieki
Zdrowotnej w Lipnie

Analiza Kondycji Finansowej – Bieżące

SP ZOZ w Lipnie

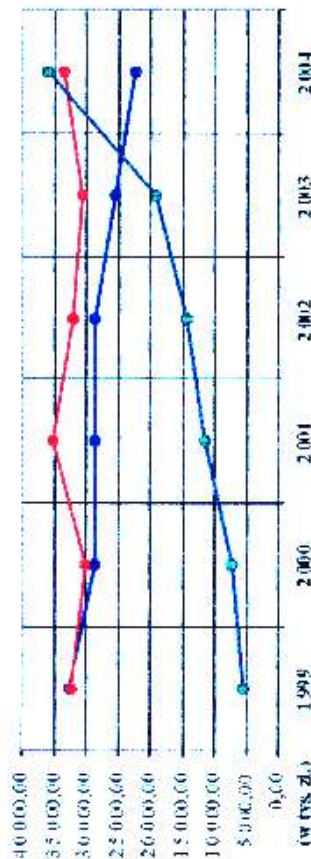
Nr KR 04-00272

Rok	Przychody	Koszty	Wynik finansowy		Zobowiązania		Wskaźnik poziomu przychodów	Wskaźnik zadłużenia przychodów
			Ogółem	Publiczno-prawne	Krótkoterminowe	Publiczno-prawne		
1999	22 460 876,87 zł	72 230 939,51 zł	229 937,36 zł	5 292 169,77 zł	4 547 808,39 zł	555 781,71 zł	100,71%	16,30%
2000	28 707 356,42 zł	30 083 783,22 zł	-1 376 426,80 zł	7 055 414,45 zł	6 524 316,42 zł	539 077,73 zł	95,42%	24,58%
2001	28 443 384,91 zł	35 012 787,55 zł	-6 569 402,64 zł	11 418 248,73 zł	11 081 498,88 zł	1 098 922,38 zł	81,24%	40,14%
2002	28 659 584,12 zł	31 930 550,74 zł	-3 270 966,62 zł	14 371 120,93 zł	13 905 383,91 zł	2 686 639,54 zł	89,76%	50,14%
2003	25 305 687,82 zł	30 677 079,77 zł	-5 371 391,95 zł	19 015 962,26 zł	18 649 920,72 zł	8 922 935,78 zł	82,49%	75,15%
2004	22 150 829,57 zł	33 548 550,05 zł	-11 397 720,48 zł	35 972 351,45 zł	35 735 895,61 zł	15 739 021,79 zł	66,03%	162,40%

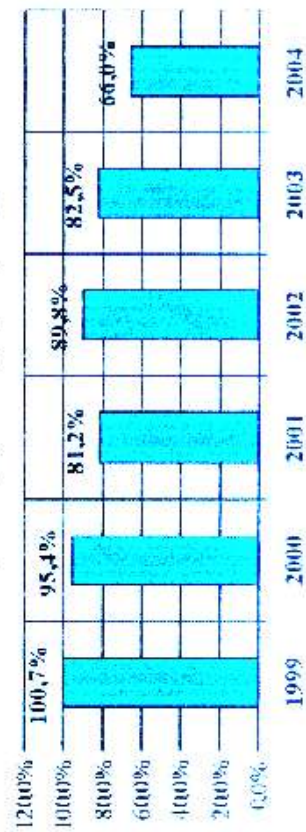
Struktura kosztów działalności - rok 2004



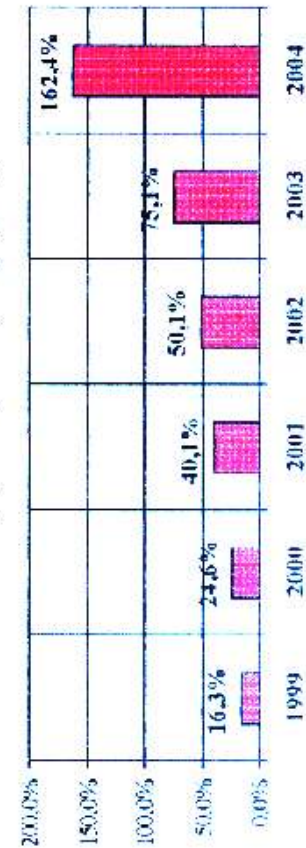
Struktura kosztów działalności - rok 2004



Wskaźnik poziomu przychodów (przychody/koszty)



Wskaźnik zadłużenia przychodów (zobowiązania/przychody)

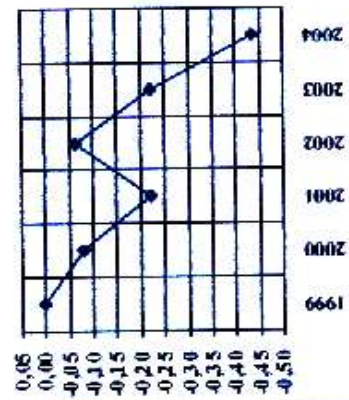


SP ZOZ w Lipnie

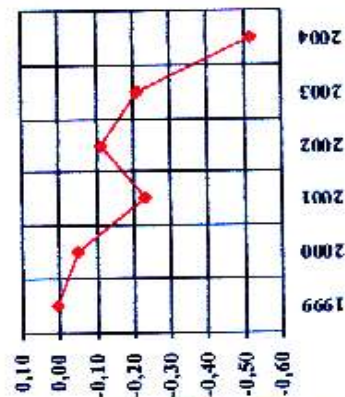
Rok	Wskaźniki rentowności					Wskaźniki płynności					Wskaź. sprawności finansowej				Wskaźniki zadłużenia		Wskaź. produktywności	
	Zyskowność sprzedaży	Zyskowność działalności gospodarczej	Zyskowność netto	Zyskowność aktywów	Wskaźnik płynności łączącej	Wskaźnik płynności szybki	Wskaźnik płynności gotówkowy	Rotacja należności krótkoterminowych	Rotacja zobowiązań	Rotacja zapasów	Wskaźnik pokrycia aktywów kapitałem własnym	Wskaźnik zadłużenia ogółem *	Wskaźnik produktywności aktywów	Wskaźnik produktywności rzeczowych aktywów trwałych				
2002	-0,06	-0,11	-0,11	-0,34	0,23	0,19	0,01	21,61	166,46	8,67	-0,51	1,50	3,00	4,48				
2001	-0,22	-0,23	-0,23	-0,65	0,23	0,15	0,07	23,97	121,49	10,27	-0,15	1,14	2,83	3,89				
2003	-0,22	-0,21	-0,21	-0,69	0,14	0,12	0,02	32,59	260,51	7,92	-1,43	2,43	3,23	4,50				
2004	-0,43	-0,51	-0,51	-0,81	0,04	0,03	0,00	22,98	461,16	7,12	-1,56	2,55	1,57	4,36				
1999	0,00	0,01	0,01	0,02	0,92	0,72	0,16	17,84	126,05	8,47	0,52	0,47	2,86	4,49				
2000	-0,08	-0,05	-0,05	-0,11	0,66	0,54	0,12	35,10	81,40	10,95	0,40	0,59	2,39	3,83				

Wskaźniki rentowności

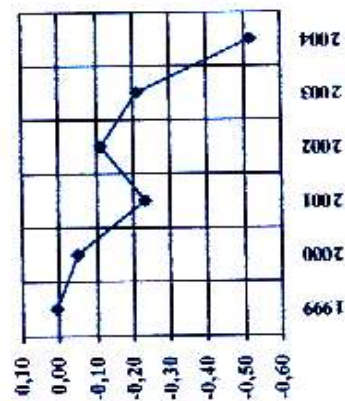
Zyskowność sprzedaży



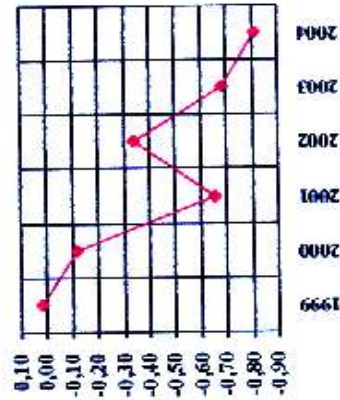
Zyskowność działalności gospodarczej



Zyskowność netto

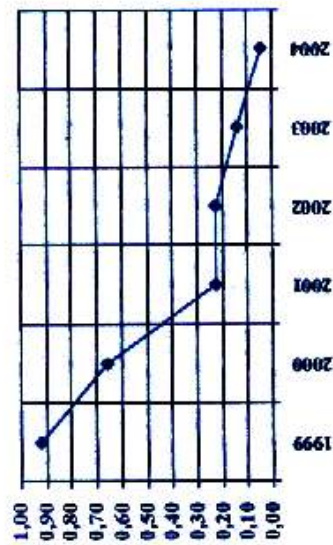


Zyskowność aktywów

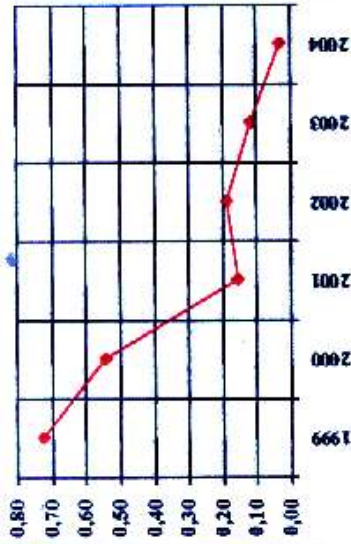


Wskaźniki płynności

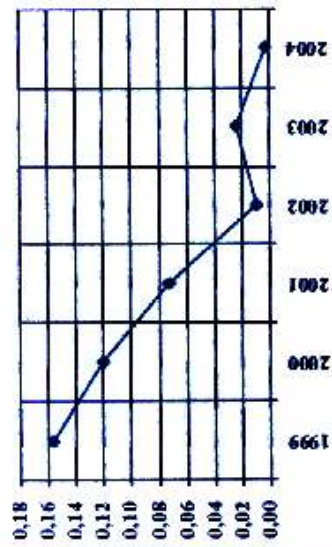
Wskaźnik płynności bieżącej



Wskaźnik płynności szybkiej

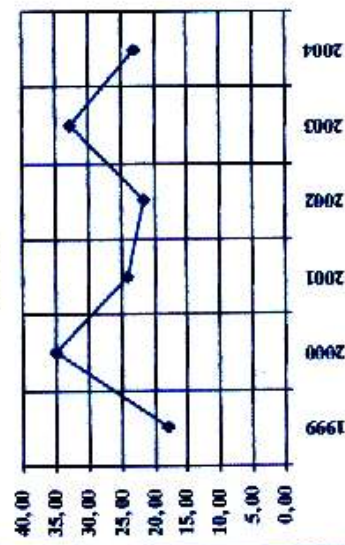


Wskaźnik płynności gotówkowej

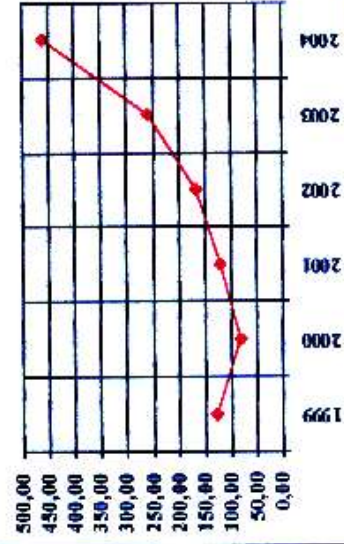


Wskaźniki sprawności finansowej

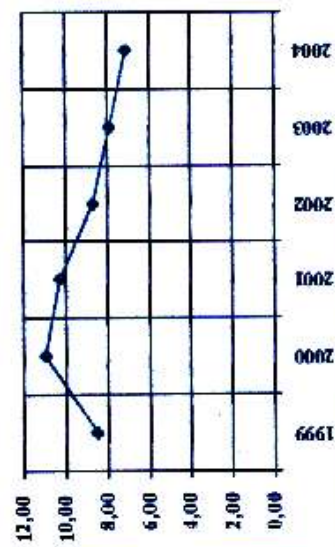
Rotacja należności krótkoterminowych (w dniach)



Rotacja zobowiązań (w dniach)

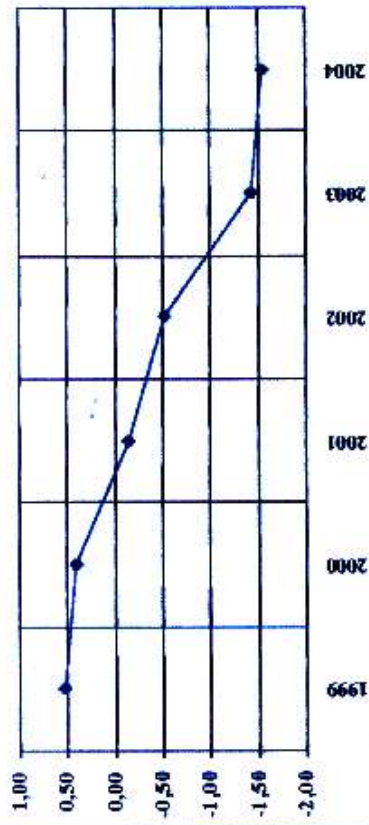


Rotacja zapasów (w dniach)

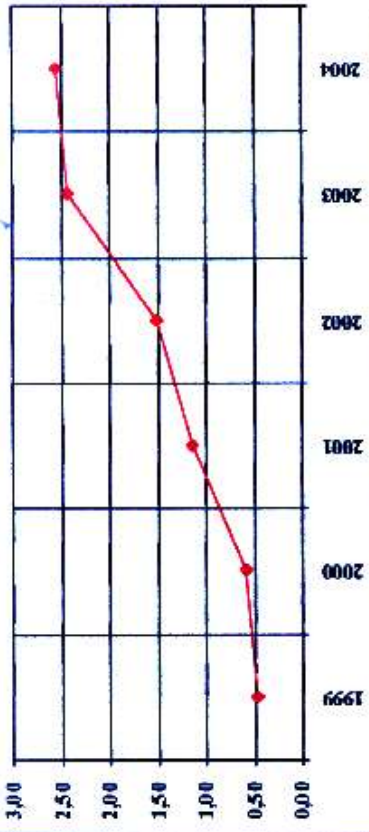


Wskaźniki zadłużenia

Wskaźnik pokrycia aktywów kapitałem własnym

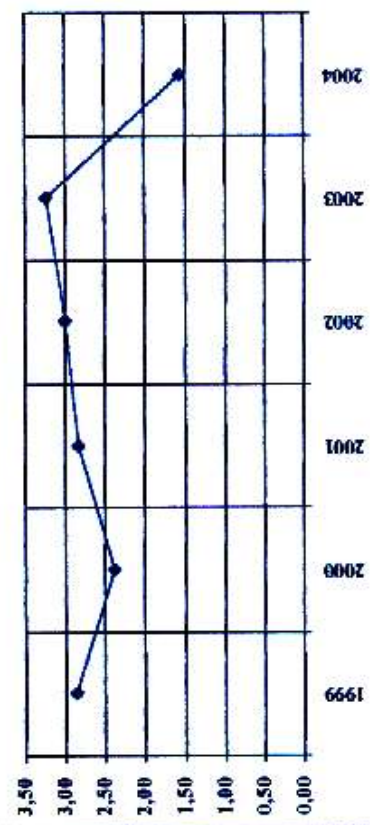


Wskaźnik zadłużenia ogółem

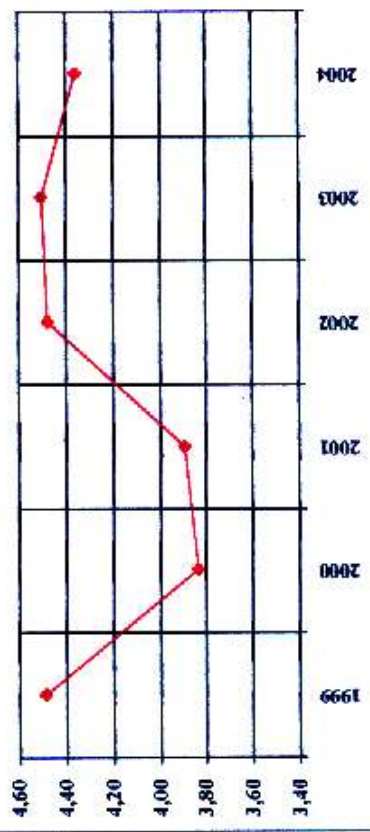


Wskaźniki produktywności

Wskaźnik produktywności aktywów



Wskaźnik produktywności rzeczowych aktywów trwałych

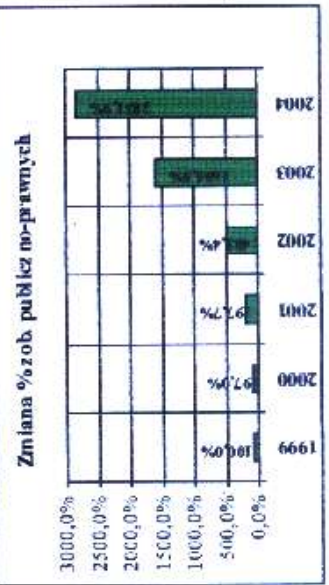
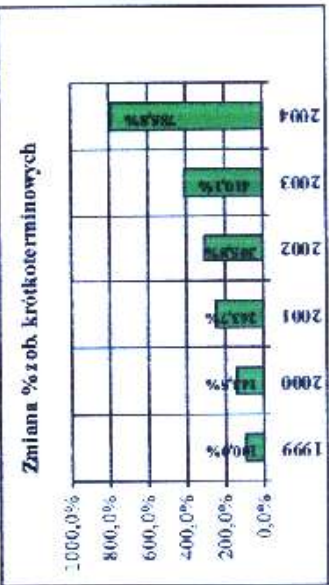
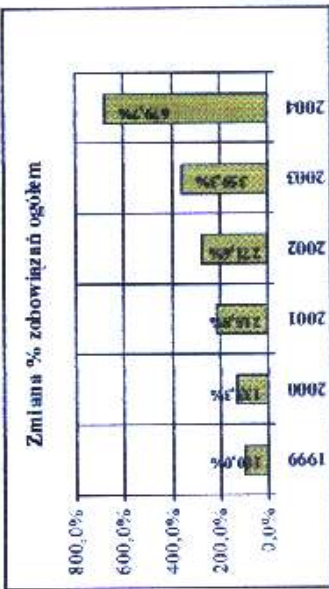
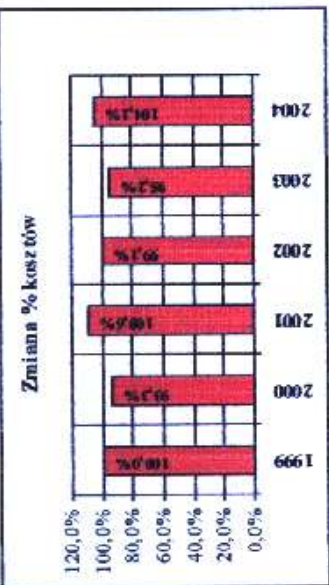
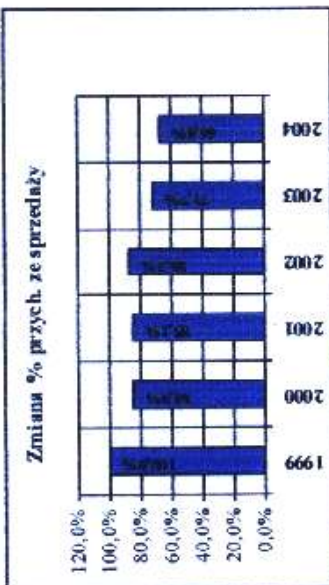
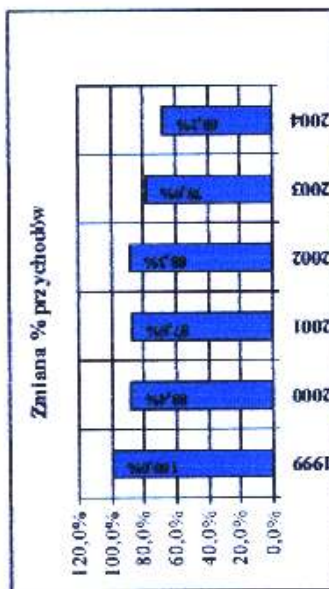


ZMIANY PROCENTOWE W STOSUNKU DO 1999 r. (rok 1999 = 100%)

SP ZOZ w Lipnie

Nr KR 04-00272

Rok	Przychody	Zm. %	Przych. ze sprzed.	Zm. %	Koszty	Zm. %	Zob. ogółem	Zm. %	Krótkoterminowe	Zm. %	Publiczno-prawne	Zm. %
1999	32 460 876,87	100,00%	32 152 430,02	100,00%	32 230 939,51	100,00%	5 292 169,77	100,00%	4 547 808,39	100,00%	555 781,71	100,00%
2000	28 707 356,42	88,44%	27 303 633,45	84,92%	30 083 783,22	93,34%	7 055 414,45	133,32%	6 524 316,42	143,46%	539 077,73	96,99%
2001	28 443 384,91	87,62%	27 370 681,86	85,13%	35 012 787,55	108,63%	11 418 248,73	215,76%	11 081 498,88	243,67%	1 098 922,38	197,73%
2002	28 659 584,12	88,29%	27 886 568,39	86,73%	31 930 550,74	99,07%	14 371 120,93	271,55%	13 905 383,91	305,76%	2 686 639,54	483,40%
2003	25 305 687,82	77,95%	23 069 201,04	71,75%	30 677 079,77	95,18%	19 015 962,26	359,32%	18 649 920,72	410,09%	8 922 935,78	1605,47%
2004	22 150 829,57	68,24%	21 462 871,07	66,75%	33 548 550,05	104,09%	35 972 351,45	679,73%	35 735 895,61	785,78%	15 739 021,79	2831,87%



SAMODZIELNY PUBLICZNY ZAKŁAD OPIEKI ZDROWOTNEJ Nr KR 04-00272
RACHUNEK ZYSKÓW i STRAT ZA ROK 2004
SP ZOZ w Lipnie

KOSZTY i STRATY		PRZYCHODY i ZYSKI	
A. Koszty działalności operacyjnej	30 787 548,35	A. Przychody ze sprzedaży i zrównane z nimi	21 462 871,07
I. Wartość sprzedanych towarów i materiałów	582 820,35	I. Przychody ze sprzedaży produktów	20 738 505,10
II. Zużycie materiałów i energii	4 485 569,19	II. Zmiana stanu produktów (zwiększenie - wartość dodatnia, zmniejszenie - wartość ujemna)	0,00
III. Usługi obce	2 689 668,54	III. Przychód ze sprzedaży towarów i materiałów	724 365,97
IV. Podatki i opłaty	485 903,49	IV. Koszt wytworzenia świadczeń na własne potrzeby jednostki	0,00
V. Wynagrodzenia	17 466 797,95		
VI. Świadczenia na rzecz pracowników	3 917 282,26		
VII. Amortyzacja	673 020,98		
VIII. Pozostałe	486 485,59		
B. Zysk ze sprzedaży		B. Strata ze sprzedaży	9 324 677,28
C. Pozostałe koszty operacyjne	1 442 516,95	C. Pozostałe przychody operacyjne	686 572,87
I. Wartość sprzedanych składników majątku	43 247,84	I. Przychody ze sprzedaży składników majątku	0,00
II. Pozostałe koszty operacyjne	1 399 269,11	II. Dotacje	203 341,21
		III. Pozostałe przychody operacyjne	483 231,66
D. Zysk na działalności operacyjnej		D. Strata na działalności operacyjnej	10 080 621,36
E. Koszty finansowe	1 317 605,21	E. Przychody finansowe	1 385,63
I. Odpisy aktualizujące wartość finansowego majątku trwałego oraz krótkoterminowych papierów wartościowych	0,00	I. Dywidendy z tytułu udziałów - w tym dla jednostek zależnych i	0,00
II. Odsetki do zapłacenia	1 285 573,89	II. Odsetki uzyskane	1 385,63
III. Pozostałe	32 031,32	III. Pozostałe	0,00
F. Zysk brutto na działalności gospodarczej		F. Strata brutto na działalności gospodarczej	11 396 840,94
G. Straty nadzwyczajne	879,54	G. Zyski nadzwyczajne	0,00
H. Zysk brutto		H. Strata brutto	11 397 720,48
I. Obowiązkowe obciążenia wyniku finansowego	0,00		
I. Podatek dochod. od osób prawnych lub	0,00		
II. Pozostałe obowiązkowe obciążenia	0,00		
J. Zysk netto		I. Strata netto	11 397 720,48

SAMODZIELNY PUBLICZNY ZAKŁAD OPIEKI ZDROWOTNEJ Nr KR 04-00272
BILANS ZA ROK 2004 - SP ZOZ w Lipnie

AKTYWA		PASYWA	
A. Majątek trwały	4 987 364,28	A. Kapitał (fundusz) własny	-21 925 041,89
I. Wartości niematerialne i prawne	51 476,87	I. Kapitał (fundusz) podstawowy	8 013 724,20
1. Koszty organizacji poniesione przy założeniu lub późniejszym rozszerzeniu spółki	0,00	II. Należne, lecz nie wniesione wkłady na poczet kapitału podstawowego (wielkość ujemna)	0,00
2. Koszty prac rozwojowych	0,00	III. Kapitał (fundusz) zapasowy	165 504,41
3. Wartość firmy	0,00	1. Ze sprzedaży akcji powyżej ich wartości nominalnej	0,00
4. Inne wartości niematerialne i prawne	51 476,87	2. Tworzony ustawowo	0,00
5. Zaliczki na poczet wartości niematerialnych i	0,00	3. Tworzony zgodnie ze statutem lub umową	0,00
II. Rzeczowy majątek trwały	4 927 185,41	4. Z dopłat wspólników	0,00
1. Grunty własne	868 799,80	5. Inny	165 504,41
2. Budynki i budowle	2 604 915,07	IV. Kapitał (fundusz) rezerwy z aktualizacji wyceny	0,00
3. Urządzenia techniczne i maszyny	300 351,91	V. Pozostałe kapitały (fundusze) rezerwowe	0,00
4. Środki transportu	0,00	VI. Nie podzielony wynik finansowy z lat ubiegłych	-18 706 550,02
5. Pozostałe środki trwałe	679 460,99	1. Zysk (wielkość dodatnia)	0,00
6. Inwestycje rozpoczęte	473 657,64	2. Strata (wielkość ujemna)	-18 706 550,02
7. Zaliczki na poczet inwestycji	0,00	VII. Wynik finansowy netto roku obrotowego	-11 397 720,48
III. Finansowy majątek trwały	0,00	1. Zysk netto (wielkość dodatnia)	0,00
1. Udziały i akcje	0,00	2. Strata netto (wielkość ujemna)	-11 397 720,48
2. Papiery wartościowe	0,00	3. Odpisy z wyniku finansowego bieżącego roku	0,00
3. Udzielone pożyczki długoterminowe	0,00	B. Rezerwy	0,00
4. Inne składniki finansowego majątku trwałego	0,00	1. Rezerwy na podatek dochod. od osób prawnych lub	0,00
IV. Należności długoterminowe	8 702,00	2. Pozostałe rezerwy	0,00
B. Majątek obrotowy	1 569 862,63	C. Zobowiązania długoterminowe	0,00
I. Zapasy	393 511,18	1. Długoterminowe pożyczki, obligacje i papiery	0,00
1. Materiały	275 239,78	2. Długoterminowe kredyty bankowe	0,00
2. Półprodukty i produkty w toku	0,00	3. Pozostałe zobowiązania długoterminowe	0,00
3. Produkty gotowe	0,00	D. Zobowiązania krótkoterminowe	35 972 351,45
4. Towary	118 271,40	i fundusze specjalne	
5. Zaliczki na poczet dostaw	0,00	I. Zobowiązania krótkoterminowe	35 735 895,61
II. Należności i roszczenia	1 067 259,53	1. Pożyczki, obligacje i papiery wartościowe	0,00
1. Należności z tytułu dostaw i usług	727 021,50	2. Kredyty bankowe	0,00
2. Należności z tytułu podatków, dotacji i ubezpiec.	0,00	3. Zaliczki otrzymane na poczet dostaw	0,00
3. Należności wewnątrzzakładowe	0,00	4. Zobowiązania z tytułu dostaw i usług	8 811 120,81
4. Pozostałe należności	340 238,03	5. Zobowiązania wekslowe	0,00
5. Należności dochodzone na drodze sądowej	0,00	6. Zobowiązania z tytułu podatków, cel, ubezpiec.	15 739 021,79
III. Papiery wartościowe przeznaczone do obrotu	0,00	7. Zobowiązania z tytułu wynagrodzeń	8 491 297,74
1. Udziału lub akcje własne do zbycia	0,00	8. Zobowiązania wewnątrzzakładowe	0,00
2. Inne papiery wartościowe	0,00	9. Pozostałe zobowiązania krótkoterminowe	2 694 455,27
IV. Środki pieniężne	109 091,92	II. Fundusze specjalne	236 455,84
1. Środki pieniężne w kasie	109 091,92	E. Rozliczenia międzyokresowe	51 891,50
2. Środki pieniężne w banku	0,00	i przychody przyszłych okresów	
3. Inne środki pieniężne (weksle, czeki obce, itp)	0,00	1. Bierne rozliczenia międzyokresowe kosztów	51 891,50
C. Czynne rozliczenia	7 541 974,15	2. Przychody przyszłych okresów	0,00

1. Czynne rozliczenia międzyokresowe kosztów

7 541 974,15

2. Inne rozliczenia międzyokresowe

0,00

Suma aktywów

14 099 201,06 Suma pasywów

14 099 201,06

SAMODZIELNY PUBLICZNY ZAKŁAD OPIEKI ZDROWOTNEJ Nr KR 04-00272

RACHUNEK ZYSKÓW i STRAT ZA ROK 2003

SP ZOZ w Lipnie

KOSZTY i STRATY		PRZYCHODY i ZYSKI	
A. Koszty działalności operacyjnej	28 180 485,44	A. Przychody ze sprzedaży i zrównane z nimi	23 069 201,04
I. Wartość sprzedanych towarów i materiałów	540 078,63	I. Przychody ze sprzedaży produktów	22 399 041,79
II. Zużycie materiałów i energii	5 779 099,27	II. Zmiana stanu produktów (zwiększenie - wartość dodatnia, zmniejszenie - wartość ujemna)	0,00
III. Usługi obce	2 665 980,82	III. Przychód ze sprzedaży towarów i materiałów	670 159,25
IV. Podatki i opłaty	383 880,01	IV. Koszt wytworzenia świadczeń na własne potrzeby jednostki	0,00
V. Wynagrodzenia	14 181 707,93		
VI. Świadczenia na rzecz pracowników	3 288 300,36		
VII. Amortyzacja	772 043,33		
VIII. Pozostałe	569 395,09		
B. Zysk ze sprzedaży		B. Strata ze sprzedaży	5 111 284,40
C. Pozostałe koszty operacyjne	1 130 198,26	C. Pozostałe przychody operacyjne	2 227 582,84
I. Wartość sprzedanych składników majątku	0,00	I. Przychody ze sprzedaży składników majątku	1 904 176,41
II. Pozostałe koszty operacyjne	1 130 198,26	II. Dotacje	200 157,54
		III. Pozostałe przychody operacyjne	123 248,89
D. Zysk na działalności operacyjnej		D. Strata na działalności operacyjnej	4 013 899,82
E. Koszty finansowe	1 366 396,07	E. Przychody finansowe	8 903,94
I. Odpisy aktualizujące wartość finansowego majątku trwałego oraz krótkoterminowych papierów wartościowych	0,00	I. Dywidendy z tytułu udziałów - w tym dla jednostek zależnych i	0,00
II. Odsetki do zapłacenia	1 310 287,58	II. Odsetki uzyskane	6 745,94
III. Pozostałe	56 108,49	III. Pozostałe	2 158,00
F. Zysk brutto na działalności gospodarczej		F. Strata brutto na działalności gospodarczej	5 371 391,95
G. Straty nadzwyczajne	0,00	G. Zyski nadzwyczajne	0,00
H. Zysk brutto		H. Strata brutto	5 371 391,95
I. Obowiązkowe obciążenia wyniku finansowego	0,00		
I. Podatek dochod. od osób prawnych lub	0,00		
II. Pozostałe obowiązkowe obciążenia	0,00		
J. Zysk netto		I. Strata netto	5 371 391,95

SAMODZIELNY PUBLICZNY ZAKŁAD OPIEKI ZDROWOTNEJ Nr KR 04-00272
BILANS ZA ROK 2003 - SP ZOZ w Lipnie

AKTYWA		PASYWA	
A. Majątek trwały	5 206 594,02	A. Kapitał (fundusz) własny	-11 228 482,99
I. Wartości niematerialne i prawne	59 985,30	I. Kapitał (fundusz) podstawowy	8 005 257,97
1. Koszty organizacji poniesione przy założeniu lub późniejszym rozszerzeniu spółki	0,00	II. Należne, lecz nie wniesione wkłady na poczet kapitału podstawowego (wielkość ujemna)	0,00
2. Koszty prac rozwojowych	0,00	III. Kapitał (fundusz) zapasowy	165 504,41
3. Wartość firmy	0,00	1. Ze sprzedaży akcji powyżej ich wartości nominalnej	0,00
4. Inne wartości niematerialne i prawne	59 985,30	2. Tworzony ustawowo	0,00
5. Zaliczki na poczet wartości niematerialnych i	0,00	3. Tworzony zgodnie ze statutem lub umową	0,00
II. Rzeczowy majątek trwały	5 123 833,72	4. Z dopłat wspólników	0,00
1. Grunty własne	867 333,57	5. Inny	165 504,41
2. Budynki i budowle	2 795 510,57	IV. Kapitał (fundusz) rezerwy z aktualizacji wyceny	0,00
3. Urządzenia techniczne i maszyny	388 097,61	V. Pozostałe kapitały (fundusze) rezerwowe	0,00
4. Środki transportu	11 347,91	VI. Nie podzielony wynik finansowy z lat ubiegłych	-14 027 853,42
5. Pozostałe środki trwałe	755 083,15	1. Zysk (wielkość dodatnia)	0,00
6. Inwestycje rozpoczęte	306 460,91	2. Strata (wielkość ujemna)	-14 027 853,42
7. Zaliczki na poczet inwestycji	0,00	VII. Wynik finansowy netto roku obrotowego	-5 371 391,95
III. Finansowy majątek trwały	0,00	1. Zysk netto (wielkość dodatnia)	0,00
1. Udziały i akcje	0,00	2. Strata netto (wielkość ujemna)	-5 371 391,95
2. Papiery wartościowe	0,00	3. Odpisy z wyniku finansowego bieżącego roku	0,00
3. Udzielone pożyczki długoterminowe	0,00	B. Rezerwy	0,00
4. Inne składniki finansowego majątku trwałego	0,00	1. Rezerwy na podatek dochod. od osób prawnych lub	0,00
IV. Należności długoterminowe	22 775,00	2. Pozostałe rezerwy	0,00
B. Majątek obrotowy	2 623 934,05	C. Zobowiązania długoterminowe	0,00
I. Zapasy	455 740,08	1. Długoterminowe pożyczki, obligacje i papiery	0,00
1. Materiały	306 493,81	2. Długoterminowe kredyty bankowe	0,00
2. Półprodukty i produkty w toku	0,00	3. Pozostałe zobowiązania długoterminowe	0,00
3. Produkty gotowe	0,00	D. Zobowiązania krótkoterminowe	19 015 962,26
4. Towary	149 246,27	i fundusze specjalne	
5. Zaliczki na poczet dostaw	0,00	I. Zobowiązania krótkoterminowe	18 649 920,72
II. Należności i roszczenia	1 726 580,76	1. Pożyczki, obligacje i papiery wartościowe	0,00
1. Należności z tytułu dostaw i usług	1 394 757,01	2. Kredyty bankowe	0,00
2. Należności z tytułu podatków, dotacji i ubezpiec.	0,00	3. Zaliczki otrzymane na poczet dostaw	0,00
3. Należności wewnątrzzakładowe	0,00	4. Zobowiązania z tytułu dostaw i usług	7 926 942,68
4. Pozostałe należności	331 823,75	5. Zobowiązania wekslowe	0,00
5. Należności dochodzone na drodze sądowej	0,00	6. Zobowiązania z tytułu podatków, cel, ubezpiec.	8 922 935,78
III. Papiery wartościowe przeznaczone do obrotu	0,00	7. Zobowiązania z tytułu wynagrodzeń	0,00
1. Udziału lub akcje własne do zbycia	0,00	8. Zobowiązania wewnątrzzakładowe	0,00
2. Inne papiery wartościowe	0,00	9. Pozostałe zobowiązania krótkoterminowe	1 800 042,26
IV. Środki pieniężne	441 613,21	II. Fundusze specjalne	366 041,54
1. Środki pieniężne w kasie	441 613,21	E. Rozliczenia międzyokresowe	43 519,80
2. Środki pieniężne w banku	0,00	i przychody przyszłych okresów	
3. Inne środki pieniężne (weksle, czeki obce, itp)	0,00	1. Bierne rozliczenia międzyokresowe kosztów	43 519,80
C. Czynne rozliczenia	471,00	2. Przychody przyszłych okresów	0,00

1. Czynne rozliczenia międzyokresowe kosztów	471,00		
2. Inne rozliczenia międzyokresowe	0,00		
Suma aktywów	7 830 999,07	Suma pasywów	7 830 999,07

SAMODZIELNY PUBLICZNY ZAKŁAD OPIEKI ZDROWOTNEJ Nr KR 04-00272
RACHUNEK ZYSKÓW i STRAT ZA ROK 2002
SP ZOZ w Lipnie

KOSZTY i STRATY		PRZYCHODY i ZYSKI	
A. Koszty działalności operacyjnej	29 615 814,34	A. Przychody ze sprzedaży i zrównane z nimi	27 886 568,39
I. Wartość sprzedanych towarów i materiałów	1 372 163,88	I. Przychody ze sprzedaży produktów	26 204 285,99
II. Zużycie materiałów i energii	6 790 544,59	II. Zmiana stanu produktów (zwiększenie - wartość dodatnia, zmniejszenie - wartość ujemna)	0,00
III. Usługi obce	2 297 316,22	III. Przychód ze sprzedaży towarów i materiałów	1 682 282,40
IV. Podatki i opłaty	411 421,92	IV. Koszt wytworzenia świadczeń na własne potrzeby jednostki	0,00
V. Wynagrodzenia	14 281 905,04		
VI. Świadczenia na rzecz pracowników	3 443 578,69		
VII. Amortyzacja	886 628,19		
VIII. Pozostałe	132 255,81		
B. Zysk ze sprzedaży		B. Strata ze sprzedaży	1 729 245,95
C. Pozostałe koszty operacyjne	789 801,44	C. Pozostałe przychody operacyjne	765 179,76
I. Wartość sprzedanych składników majątku	246 491,59	I. Przychody ze sprzedaży składników majątku	532 005,25
II. Pozostałe koszty operacyjne	543 309,85	II. Dotacje	112 191,52
		III. Pozostałe przychody operacyjne	120 982,99
D. Zysk na działalności operacyjnej		D. Strata na działalności operacyjnej	1 753 867,63
E. Koszty finansowe	1 524 934,96	E. Przychody finansowe	7 835,97
I. Odpisy aktualizujące wartość finansowego majątku trwałego oraz krótkoterminowych papierów wartościowych	0,00	I. Dywidendy z tytułu udziałów	0,00
		- w tym dla jednostek zależnych i	0,00
II. Odsetki do zapłacenia	1 505 378,33	II. Odsetki uzyskane	3 047,22
III. Pozostałe	19 556,63	III. Pozostałe	4 788,75
F. Zysk brutto na działalności gospodarczej		F. Strata brutto na działalności gospodarczej	3 270 966,62
G. Straty nadzwyczajne	0,00	G. Zyski nadzwyczajne	0,00
H. Zysk brutto		H. Strata brutto	3 270 966,62
I. Obowiązkowe obciążenia wyniku finansowego	0,00		
I. Podatek dochod. od osób prawnych lub	0,00		
II. Pozostałe obowiązkowe obciążenia	0,00		
J. Zysk netto		I. Strata netto	3 270 966,62

SAMODZIELNY PUBLICZNY ZAKŁAD OPIEKI ZDROWOTNEJ Nr KR 04-00272
BILANS ZA ROK 2002 - SP ZOZ w Lipnie

AKTYWA		PASYWA	
A. Majątek trwały	6 421 694,77	A. Kapitał (fundusz) własny	-4 886 620,01
I. Wartości niematerialne i prawne	67 794,55	I. Kapitał (fundusz) podstawowy	7 990 530,94
1. Koszty organizacji poniesione przy założeniu lub późniejszym rozszerzeniu spółki	0,00	II. Należne, lecz nie wniesione wkłady na poczet kapitału podstawowego (wielkość ujemna)	0,00
2. Koszty prac rozwojowych	0,00	III. Kapitał (fundusz) zapasowy	165 504,41
3. Wartość firmy	0,00	1. Ze sprzedaży akcji powyżej ich wartości nominalnej	0,00
4. Inne wartości niematerialne i prawne	67 794,55	2. Tworzony ustawowo	0,00
5. Zaliczki na poczet wartości niematerialnych i	0,00	3. Tworzony zgodnie ze statutem lub umową	0,00
II. Rzeczowy majątek trwały	6 222 935,60	4. Z dopłat wspólników	0,00
1. Grunty własne	902 606,54	5. Inny	165 504,41
2. Budynki i budowle	3 353 810,21	IV. Kapitał (fundusz) rezerwowy z aktualizacji wyceny	0,00
3. Urządzenia techniczne i maszyny	497 252,99	V. Pozostałe kapitały (fundusze) rezerwowe	0,00
4. Środki transportu	30 282,36	VI. Nie podzielony wynik finansowy z lat ubiegłych	-9 771 688,74
5. Pozostałe środki trwałe	1 263 020,08	1. Zysk (wielkość dodatnia)	0,00
6. Inwestycje rozpoczęte	175 963,42	2. Strata (wielkość ujemna)	-9 771 688,74
7. Zaliczki na poczet inwestycji	0,00	VII. Wynik finansowy netto roku obrotowego	-3 270 966,62
III. Finansowy majątek trwały	0,00	1. Zysk netto (wielkość dodatnia)	0,00
1. Udziały i akcje	0,00	2. Strata netto (wielkość ujemna)	-3 270 966,62
2. Papiery wartościowe	0,00	3. Odpisy z wyniku finansowego bieżącego roku	0,00
3. Udzielone pożyczki długoterminowe	0,00	B. Rezerwy	0,00
4. Inne składniki finansowego majątku trwałego	0,00	1. Rezerwy na podatek dochod. od osób prawnych lub	0,00
IV. Należności długoterminowe	130 964,62	2. Pozostałe rezerwy	0,00
B. Majątek obrotowy	3 139 533,75	C. Zobowiązania długoterminowe	0,00
I. Zapasy	558 922,38	1. Długoterminowe pożyczki, obligacje i papiery	0,00
1. Materiały	427 252,94	2. Długoterminowe kredyty bankowe	0,00
2. Półprodukty i produkty w toku	0,00	3. Pozostałe zobowiązania długoterminowe	0,00
3. Produkty gotowe	0,00	D. Zobowiązania krótkoterminowe	14 371 120,93
4. Towary	131 669,44	i fundusze specjalne	
5. Zaliczki na poczet dostaw	0,00	I. Zobowiązania krótkoterminowe	13 905 383,91
II. Należności i roszczenia	2 449 909,81	1. Pożyczki, obligacje i papiery wartościowe	0,00
1. Należności z tytułu dostaw i usług	2 154 297,85	2. Kredyty bankowe	0,00
2. Należności z tytułu podatków, dotacji i ubezpiec.	0,00	3. Zaliczki otrzymane na poczet dostaw	0,00
3. Należności wewnątrzzakładowe	0,00	4. Zobowiązania z tytułu dostaw i usług	9 843 668,46
4. Pozostałe należności	273 699,63	5. Zobowiązania wekslowe	0,00
5. Należności dochodzone na drodze sądowej	21 912,33	6. Zobowiązania z tytułu podatków, cel, ubezpiec.	2 686 639,54
III. Papiery wartościowe przeznaczone do obrotu	0,00	7. Zobowiązania z tytułu wynagrodzeń	0,00
1. Udziału lub akcje własne do zbycia	0,00	8. Zobowiązania wewnątrzzakładowe	0,00
2. Inne papiery wartościowe	0,00	9. Pozostałe zobowiązania krótkoterminowe	1 375 075,91
IV. Środki pieniężne	130 701,56	II. Fundusze specjalne	465 737,02
1. Środki pieniężne w kasie	130 701,56	E. Rozliczenia międzyokresowe	77 388,10
2. Środki pieniężne w banku	0,00	i przychody przyszłych okresów	
3. Inne środki pieniężne (weksle, czeki obce, itp)	0,00	1. Bierne rozliczenia międzyokresowe kosztów	77 388,10
C. Czynne rozliczenia	660,50	2. Przychody przyszłych okresów	0,00

1. Czynne rozliczenia międzyokresowe kosztów	0,00	
2. Inne rozliczenia międzyokresowe	660,50	
Suma aktywów	9 561 889,02	Suma pasywów
		9 561 889,02

SAMODZIELNY PUBLICZNY ZAKŁAD OPIEKI ZDROWOTNEJ Nr KR 04-00272
BILANS ZA ROK 2001 - SP ZOZ w Lipnie

AKTYWA		PASYWA	
A. Majątek trwały	7 539 590,92	A. Kapitał (fundusz) własny	-1 510 978,38
I. Wartości niematerialne i prawne	11 361,37	I. Kapitał (fundusz) podstawowy	8 041 485,48
1. Koszty organizacji poniesione przy założeniu lub późniejszym rozszerzeniu spółki	0,00	II. Należne, lecz nie wniesione wkłady na poczet kapitału podstawowego (wielkość ujemna)	0,00
2. Koszty prac rozwojowych	0,00	III. Kapitał (fundusz) zapasowy	165 504,41
3. Wartość firmy	0,00	1. Ze sprzedaży akcji powyżej ich wartości nominalnej	0,00
4. Inne wartości niematerialne i prawne	11 361,37	2. Tworzony ustawowo	0,00
5. Zaliczki na poczet wartości niematerialnych i	0,00	3. Tworzony zgodnie ze statutem lub umową	0,00
II. Rzeczowy majątek trwały	7 036 781,61	4. Z dopłat wspólników	0,00
1. Grunty własne	908 034,44	5. Inny	165 504,41
2. Budynki i budowle	3 757 879,74	IV. Kapitał (fundusz) rezerwowy z aktualizacji wyceny	0,00
3. Urządzenia techniczne i maszyny	585 509,55	V. Pozostałe kapitały (fundusze) rezerwowe	0,00
4. Środki transportu	70 927,85	VI. Nie podzielony wynik finansowy z lat ubiegłych	-3 148 565,63
5. Pozostałe środki trwałe	1 606 255,39	1. Zysk (wielkość dodatnia)	0,00
6. Inwestycje rozpoczęte	108 174,64	2. Strata (wielkość ujemna)	-3 148 565,63
7. Zaliczki na poczet inwestycji	0,00	VII. Wynik finansowy netto roku obrotowego	-6 569 402,64
III. Finansowy majątek trwały	0,00	1. Zysk netto (wielkość dodatnia)	0,00
1. Udziały i akcje	0,00	2. Strata netto (wielkość ujemna)	-6 569 402,64
2. Papiery wartościowe	0,00	3. Odpisy z wyniku finansowego bieżącego roku	0,00
3. Udzielone pożyczki długoterminowe	0,00	B. Rezerwy	0,00
4. Inne składniki finansowego majątku trwałego	0,00	1. Rezerwy na podatek dochod. od osób prawnych lub	0,00
IV. Należności długoterminowe	491 447,94	2. Pozostałe rezerwy	0,00
B. Majątek obrotowy	2 493 782,86	C. Zobowiązania długoterminowe	0,00
I. Zapasy	783 908,69	1. Długoterminowe pożyczki, obligacje i papiery	0,00
1. Materiały	609 410,51	2. Długoterminowe kredyty bankowe	0,00
2. Półprodukty i produkty w toku	0,00	3. Pozostałe zobowiązania długoterminowe	0,00
3. Produkty gotowe	0,00	D. Zobowiązania krótkoterminowe	11 418 248,73
4. Towary	174 498,18	i fundusze specjalne	
5. Zaliczki na poczet dostaw	0,00	I. Zobowiązania krótkoterminowe	11 081 498,88
II. Należności i roszczenia	897 930,05	1. Pożyczki, obligacje i papiery wartościowe	0,00
1. Należności z tytułu dostaw i usług	753 408,92	2. Kredyty bankowe	0,00
2. Należności z tytułu podatków, dotacji i ubezp.	144 521,13	3. Zaliczki otrzymane na poczet dostaw	0,00
3. Należności wewnątrzzakładowe	0,00	4. Zobowiązania z tytułu dostaw i usług	9 367 279,45
4. Pozostałe należności	0,00	5. Zobowiązania wekslowe	0,00
5. Należności dochodzone na drodze sądowej	0,00	6. Zobowiązania z tytułu podatków, cel, ubezp.	1 098 922,38
III. Papiery wartościowe przeznaczone do obrotu	0,00	7. Zobowiązania z tytułu wynagrodzeń	0,00
1. Udziału lub akcje własne do zbycia	0,00	8. Zobowiązania wewnątrzzakładowe	0,00
2. Inne papiery wartościowe	0,00	9. Pozostałe zobowiązania krótkoterminowe	615 297,05
IV. Środki pieniężne	811 944,12	II. Fundusze specjalne	336 749,85
1. Środki pieniężne w kasie	806 944,12	E. Rozliczenia międzyokresowe	126 794,83
2. Środki pieniężne w banku	0,00	i przychody przyszłych okresów	
3. Inne środki pieniężne (weksle, czeki obce, itp)	5 000,00	1. Bierne rozliczenia międzyokresowe kosztów	126 794,83
C. Czynne rozliczenia	691,40	2. Przychody przyszłych okresów	0,00

1. Czynne rozliczenia międzyokresowe kosztów

691,40

2. Inne rozliczenia międzyokresowe

0,00

Suma aktywów

10 034 065,18 Suma pasywów

10 034 065,18

SAMODZIELNY PUBLICZNY ZAKŁAD OPIEKI ZDROWOTNEJ Nr KR 04-00272

RACHUNEK ZYSKÓW i STRAT ZA ROK 2001

SP ZOZ w Lipnie

KOSZTY i STRATY		PRZYCHODY i ZYSKI	
A. Koszty działalności operacyjnej	33 437 770,46	A. Przychody ze sprzedaży i zrównane z nimi	27 370 681,86
I. Wartość sprzedanych towarów i materiałów	1 416 426,34	I. Przychody ze sprzedaży produktów	25 634 430,52
II. Zużycie materiałów i energii	0,00	II. Zmiana stanu produktów (zwiększenie - wartość dodatnia, zmniejszenie - wartość ujemna)	1 736 251,34
III. Usługi obce	0,00	III. Przychód ze sprzedaży towarów i materiałów	0,00
IV. Podatki i opłaty	0,00	IV. Koszt wytworzenia świadczeń na własne potrzeby jednostki	0,00
V. Wynagrodzenia	0,00		
VI. Świadczenia na rzecz pracowników	0,00		
VII. Amortyzacja	0,00		
VIII. Pozostałe	32 021 344,12		
B. Zysk ze sprzedaży		B. Strata ze sprzedaży	6 067 088,60
C. Pozostałe koszty operacyjne	243 576,30	C. Pozostałe przychody operacyjne	1 017 177,00
I. Wartość sprzedanych składników majątku	151 521,66	I. Przychody ze sprzedaży składników majątku	663 579,85
II. Pozostałe koszty operacyjne	92 054,64	II. Dotacje	293 718,90
		III. Pozostałe przychody operacyjne	59 878,25
D. Zysk na działalności operacyjnej		D. Strata na działalności operacyjnej	5 293 487,90
E. Koszty finansowe	1 329 961,13	E. Przychody finansowe	16 576,05
I. Odpisy aktualizujące wartość finansowego majątku trwałego oraz krótkoterminowych papierów wartościowych	0,00	I. Dywidendy z tytułu udziałów	0,00
		- w tym dla jednostek zależnych i	0,00
II. Odsetki do zapłacenia	1 301 536,30	II. Odsetki uzyskane	11 418,65
III. Pozostałe	28 424,83	III. Pozostałe	5 157,40
F. Zysk brutto na działalności gospodarczej		F. Strata brutto na działalności gospodarczej	6 606 872,98
G. Straty nadzwyczajne	1 479,66	G. Zyski nadzwyczajne	38 950,00
H. Zysk brutto		H. Strata brutto	6 569 402,64
I. Obowiązkowe obciążenia wyniku finansowego	0,00		
I. Podatek dochod. od osób prawnych lub	0,00		
II. Pozostałe obowiązkowe obciążenia	0,00		
J. Zysk netto		I. Strata netto	6 569 402,64

SAMODZIELNY PUBLICZNY ZAKŁAD OPIEKI ZDROWOTNEJ Nr KR 04-00272
RACHUNEK ZYSKÓW i STRAT ZA ROK 2000
SP ZOZ w Lipnie

KOSZTY i STRATY		PRZYCHODY i ZYSKI	
A. Koszty działalności operacyjnej	29 453 414,01	A. Przychody ze sprzedaży i zrównane z nimi	27 303 633,45
I. Wartość sprzedanych towarów i materiałów	1 365 437,75	I. Przychody ze sprzedaży produktów	25 623 012,38
II. Zużycie materiałów i energii	0,00	II. Zmiana stanu produktów (zwiększenie - wartość dodatnia, zmniejszenie - wartość ujemna)	0,00
III. Usługi obce	0,00	III. Przychód ze sprzedaży towarów i materiałów	1 680 621,07
IV. Podatki i opłaty	0,00	IV. Koszt wytworzenia świadczeń na własne potrzeby jednostki	0,00
V. Wynagrodzenia	0,00		
VI. Świadczenia na rzecz pracowników	0,00		
VII. Amortyzacja	0,00		
VIII. Pozostałe	28 087 976,26		
B. Zysk ze sprzedaży		B. Strata ze sprzedaży	2 149 780,56
C. Pozostałe koszty operacyjne	327 057,34	C. Pozostałe przychody operacyjne	860 243,84
I. Wartość sprzedanych składników majątku	283 025,00	I. Przychody ze sprzedaży składników majątku	457 655,04
II. Pozostałe koszty operacyjne	44 032,34	II. Dotacje	399 346,80
		III. Pozostałe przychody operacyjne	3 242,00
D. Zysk na działalności operacyjnej		D. Strata na działalności operacyjnej	1 616 594,06
E. Koszty finansowe	293 780,03	E. Przychody finansowe	537 469,81
I. Odpisy aktualizujące wartość finansowego majątku trwałego oraz krótkoterminowych papierów wartościowych	0,00	I. Dywidendy z tytułu udziałów	0,00
		- w tym dla jednostek zależnych i	0,00
II. Odsetki do zapłacenia	269 481,10	II. Odsetki uzyskane	527 078,69
III. Pozostałe	24 298,93	III. Pozostałe	10 391,12
F. Zysk brutto na działalności gospodarczej		F. Strata brutto na działalności gospodarczej	1 372 904,28
G. Straty nadzwyczajne	9 531,84	G. Zyski nadzwyczajne	6 009,32
H. Zysk brutto		H. Strata brutto	1 376 426,80
I. Obowiązkowe obciążenia wyniku finansowego	0,00		
I. Podatek dochod. od osób prawnych lub	0,00		
II. Pozostałe obowiązkowe obciążenia	0,00		
J. Zysk netto		I. Strata netto	1 376 426,80

SAMODZIELNY PUBLICZNY ZAKŁAD OPIEKI ZDROWOTNEJ Nr KR 04-00272
BILANS ZA ROK 2000 - SP ZOZ w Lipnie

AKTYWA		PASYWA	
A. Majątek trwały	7 679 617,97	A. Kapitał (fundusz) własny	4 824 448,03
I. Wartości niematerialne i prawne	13 139,42	I. Kapitał (fundusz) podstawowy	8 044 303,49
1. Koszty organizacji poniesione przy założeniu lub późniejszym rozszerzeniu spółki	0,00	II. Należne, lecz nie wniesione wkłady na poczet kapitału podstawowego (wielkość ujemna)	0,00
2. Koszty prac rozwojowych	0,00	III. Kapitał (fundusz) zapasowy	0,00
3. Wartość firmy	0,00	1. Ze sprzedaży akcji powyżej ich wartości nominalnej	0,00
4. Inne wartości niematerialne i prawne	13 139,42	2. Tworzony ustawowo	0,00
5. Zaliczki na poczet wartości niematerialnych i	0,00	3. Tworzony zgodnie ze statutem lub umową	0,00
II. Rzeczowy majątek trwały	7 126 653,71	4. Z dopłat wspólników	0,00
1. Grunty własne	918 073,00	5. Inny	0,00
2. Budynki i budowle	4 084 146,94	IV. Kapitał (fundusz) rezerwowy z aktualizacji wyceny	0,00
3. Urządzenia techniczne i maszyny	620 420,68	V. Pozostałe kapitały (fundusze) rezerwowe	0,00
4. Środki transportu	120 133,90	VI. Nie podzielony wynik finansowy z lat ubiegłych	-1 843 428,66
5. Pozostałe środki trwałe	1 383 879,19	1. Zysk (wielkość dodatnia)	0,00
6. Inwestycje rozpoczęte	0,00	2. Strata (wielkość ujemna)	-1 843 428,66
7. Zaliczki na poczet inwestycji	0,00	VII. Wynik finansowy netto roku obrotowego	-1 376 426,80
III. Finansowy majątek trwały	0,00	1. Zysk netto (wielkość dodatnia)	0,00
1. Udziały i akcje	0,00	2. Strata netto (wielkość ujemna)	-1 376 426,80
2. Papiery wartościowe	0,00	3. Odpisy z wyniku finansowego bieżącego roku	0,00
3. Udzielone pożyczki długoterminowe	0,00	B. Rezerwy	0,00
4. Inne składniki finansowego majątku trwałego	0,00	1. Rezerwy na podatek dochod. od osób prawnych lub	0,00
IV. Należności długoterminowe	539 824,84	2. Pozostałe rezerwy	0,00
B. Majątek obrotowy	4 306 445,46	C. Zobowiązania długoterminowe	0,00
I. Zapasy	777 678,00	1. Długoterminowe pożyczki, obligacje i papiery	0,00
1. Materiały	605 863,65	2. Długoterminowe kredyty bankowe	0,00
2. Półprodukty i produkty w toku	0,00	3. Pozostałe zobowiązania długoterminowe	0,00
3. Produkty gotowe	0,00	D. Zobowiązania krótkoterminowe	7 055 414,45
4. Towary	171 814,35	i fundusze specjalne	
5. Zaliczki na poczet dostaw	0,00	I. Zobowiązania krótkoterminowe	6 524 316,42
II. Należności i roszczenia	2 747 124,53	1. Pożyczki, obligacje i papiery wartościowe	0,00
1. Należności z tytułu dostaw i usług	2 503 836,22	2. Kredyty bankowe	349 657,25
2. Należności z tytułu podatków, dotacji i ubezpiec.	0,00	3. Zaliczki otrzymane na poczet dostaw	1 000,00
3. Należności wewnątrzzakładowe	27 264,21	4. Zobowiązania z tytułu dostaw i usług	5 270 278,04
4. Pozostałe należności	216 024,10	5. Zobowiązania wekslowe	0,00
5. Należności dochodzone na drodze sądowej	0,00	6. Zobowiązania z tytułu podatków, cel, ubezpiec.	539 077,73
III. Papiery wartościowe przeznaczone do obrotu	0,00	7. Zobowiązania z tytułu wynagrodzeń	0,00
1. Udziału lub akcje własne do zbycia	0,00	8. Zobowiązania wewnątrzzakładowe	0,00
2. Inne papiery wartościowe	0,00	9. Pozostałe zobowiązania krótkoterminowe	364 303,40
IV. Środki pieniężne	781 642,93	II. Fundusze specjalne	531 098,03
1. Środki pieniężne w kasie	15 847,47	E. Rozliczenia międzyokresowe	106 846,95
2. Środki pieniężne w banku	759 795,46	i przychody przyszłych okresów	
3. Inne środki pieniężne (weksle, czeki obce, itp)	6 000,00	1. Bierne rozliczenia międzyokresowe kosztów	0,00
C. Czynne rozliczenia	646,00	2. Przychody przyszłych okresów	106 846,95

1. Czynne rozliczenia międzyokresowe kosztów

646,00

2. Inne rozliczenia międzyokresowe

0,00

Suma aktywów

11 986 709,43 Suma pasywów

11 986 709,43

SAMODZIELNY PUBLICZNY ZAKŁAD OPIEKI ZDROWOTNEJ Nr KR 04-00272
BILANS ZA ROK 1999 - SP ZOZ w Lipnie

AKTYWA		PASYWA	
A. Majątek trwały	7 176 237,04	A. Kapitał (fundusz) własny	5 896 734,72
I. Wartości niematerialne i prawne	15 512,81	I. Kapitał (fundusz) podstawowy	7 734 196,43
1. Koszty organizacji poniesione przy założeniu lub późniejszym rozszerzeniu spółki	0,00	II. Należne, lecz nie wniesione wkłady na poczet kapitału podstawowego (wielkość ujemna)	0,00
2. Koszty prac rozwojowych	0,00	III. Kapitał (fundusz) zapasowy	0,00
3. Wartość firmy	0,00	1. Ze sprzedaży akcji powyżej ich wartości nominalnej	0,00
4. Inne wartości niematerialne i prawne	15 512,81	2. Tworzony ustawowo	0,00
5. Zaliczki na poczet wartości niematerialnych i	0,00	3. Tworzony zgodnie ze statutem lub umową	0,00
II. Rzeczowy majątek trwały	7 160 724,23	4. Z dopłat wspólników	0,00
1. Grunty własne	929 738,00	5. Inny	0,00
2. Budynki i budowle	4 550 502,70	IV. Kapitał (fundusz) rezerwowy z aktualizacji wyceny	0,00
3. Urządzenia techniczne i maszyny	719 402,50	V. Pozostałe kapitały (fundusze) rezerwowe	0,00
4. Środki transportu	1 236,25	VI. Nie podzielony wynik finansowy z lat ubiegłych	-2 067 399,07
5. Pozostałe środki trwałe	810 846,18	1. Zysk (wielkość dodatnia)	0,00
6. Inwestycje rozpoczęte	0,00	2. Strata (wielkość ujemna)	-2 067 399,07
7. Zaliczki na poczet inwestycji	148 998,60	VII. Wynik finansowy netto roku obrotowego	229 937,36
III. Finansowy majątek trwały	0,00	1. Zysk netto (wielkość dodatnia)	229 937,36
1. Udziały i akcje	0,00	2. Strata netto (wielkość ujemna)	0,00
2. Papiery wartościowe	0,00	3. Odpisy z wyniku finansowego bieżącego roku	0,00
3. Udzielone pożyczki długoterminowe	0,00	B. Rezerwy	0,00
4. Inne składniki finansowego majątku trwałego	0,00	1. Rezerwy na podatek dochod. od osób prawnych lub	0,00
IV. Należności długoterminowe	0,00	2. Pozostałe rezerwy	0,00
B. Majątek obrotowy	4 171 613,70	C. Zobowiązania długoterminowe	0,00
I. Zapasy	882 702,76	1. Długoterminowe pożyczki, obligacje i papiery	0,00
1. Materiały	690 827,87	2. Długoterminowe kredyty bankowe	0,00
2. Półprodukty i produkty w toku	0,00	3. Pozostałe zobowiązania długoterminowe	0,00
3. Produkty gotowe	0,00	D. Zobowiązania krótkoterminowe	5 292 169,77
4. Towary	191 874,89	i fundusze specjalne	
5. Zaliczki na poczet dostaw	0,00	I. Zobowiązania krótkoterminowe	4 547 808,39
II. Należności i roszczenia	2 577 154,72	1. Pożyczki, obligacje i papiery wartościowe	0,00
1. Należności z tytułu dostaw i usług	497 435,63	2. Kredyty bankowe	0,00
2. Należności z tytułu podatków, dotacji i ubezpiec.	0,00	3. Zaliczki otrzymane na poczet dostaw	0,00
3. Należności wewnątrzzakładowe	8 350,40	4. Zobowiązania z tytułu dostaw i usług	3 936 483,14
4. Pozostałe należności	548 664,29	5. Zobowiązania wekslowe	0,00
5. Należności dochodzone na drodze sądowej	1 522 704,40	6. Zobowiązania z tytułu podatków, cel, ubezpiec.	555 781,71
III. Papiery wartościowe przeznaczone do obrotu	0,00	7. Zobowiązania z tytułu wynagrodzeń	0,00
1. Udziału lub akcje własne do zbycia	0,00	8. Zobowiązania wewnątrzzakładowe	0,00
2. Inne papiery wartościowe	0,00	9. Pozostałe zobowiązania krótkoterminowe	55 543,54
IV. Środki pieniężne	711 756,22	II. Fundusze specjalne	744 361,38
1. Środki pieniężne w kasie	12 025,21	E. Rozliczenia międzyokresowe	158 946,25
2. Środki pieniężne w banku	699 731,01	i przychody przyszłych okresów	
3. Inne środki pieniężne (weksle, czeki obce, itp)	0,00	1. Bierne rozliczenia międzyokresowe kosztów	0,00
C. Czynne rozliczenia	0,00	2. Przychody przyszłych okresów	158 946,25

1. Czynne rozliczenia międzyokresowe kosztów

0,00

2. Inne rozliczenia międzyokresowe

0,00

Suma aktywów

11 347 850,74 Suma pasywów

11 347 850,74

SAMODZIELNY PUBLICZNY ZAKŁAD OPIEKI ZDROWOTNEJ Nr KR 04-00272
RACHUNEK ZYSKÓW i STRAT ZA ROK 1999
SP ZOZ w Lipnie

KOSZTY i STRATY		PRZYCHODY i ZYSKI	
A. Koszty działalności operacyjnej	32 055 741,50	A. Przychody ze sprzedaży i zrównane z nimi	32 152 430,02
I. Wartość sprzedanych towarów i materiałów	884 901,71	I. Przychody ze sprzedaży produktów	31 059 955,04
II. Zużycie materiałów i energii	31 024 107,91	II. Zmiana stanu produktów (zwiększenie - wartość dodatnia, zmniejszenie - wartość ujemna)	0,00
III. Usługi obce	0,00	III. Przychód ze sprzedaży towarów i materiałów	1 092 474,98
IV. Podatki i opłaty	0,00	IV. Koszt wytworzenia świadczeń na własne potrzeby jednostki	0,00
V. Wynagrodzenia	0,00		
VI. Świadczenia na rzecz pracowników	0,00		
VII. Amortyzacja	0,00		
VIII. Pozostałe	146 731,88		
B. Zysk ze sprzedaży	96 688,52	B. Strata ze sprzedaży	
C. Pozostałe koszty operacyjne	62 353,70	C. Pozostałe przychody operacyjne	192 171,02
I. Wartość sprzedanych składników majątku	0,00	I. Przychody ze sprzedaży składników majątku	0,00
II. Pozostałe koszty operacyjne	62 353,70	II. Dotacje	0,00
		III. Pozostałe przychody operacyjne	192 171,02
D. Zysk na działalności operacyjnej	226 505,84	D. Strata na działalności operacyjnej	
E. Koszty finansowe	96 123,93	E. Przychody finansowe	101 622,94
I. Odpisy aktualizujące wartość finansowego majątku trwałego oraz krótkoterminowych papierów wartościowych	0,00	I. Dywidendy z tytułu udziałów - w tym dla jednostek zależnych i	0,00
II. Odsetki do zapłacenia	68 609,05	II. Odsetki uzyskane	74 015,74
III. Pozostałe	27 514,88	III. Pozostałe	27 607,20
F. Zysk brutto na działalności gospodarczej	232 004,85	F. Strata brutto na działalności gospodarczej	
G. Straty nadzwyczajne	16 720,38	G. Zyski nadzwyczajne	14 652,89
H. Zysk brutto	229 937,36	H. Strata brutto	
I. Obowiązkowe obciążenia wyniku finansowego	0,00		
I. Podatek dochod. od osób prawnych lub	0,00		
II. Pozostałe obowiązkowe obciążenia	0,00		
J. Zysk netto		229 937,36	I. Strata netto