

*Łatogomik do Uchwały Nr LVIII/490/2008
Rady Powiatu w dniu 2 grudnia 2008 r.*

1	Hol	3,21m ²	Płytki podłogowe
2	Korytarz	14,05m ²	Płytki podłogowe
3	Pomieszczenie biurowe	19,49m ²	Płytki podłogowe
4	Pomieszczenie biurowe	19,49m ²	Płytki podłogowe
5	Pomieszczenie biurowe	10,50m ²	Płytki podłogowe
6	Pomieszczenie biurowe	13,27m ²	Płytki podłogowe
7	Pomieszczenie socjalne	9,20m ²	Płytki podłogowe
8	Pomieszczenie porządkowe	2,35m ²	Płytki podłogowe
9	WC męskie/niepełnosprawnych	3,96m ²	Płytki podłogowe
10	WC damskie	3,26m ²	Płytki podłogowe
		98,78m ²	

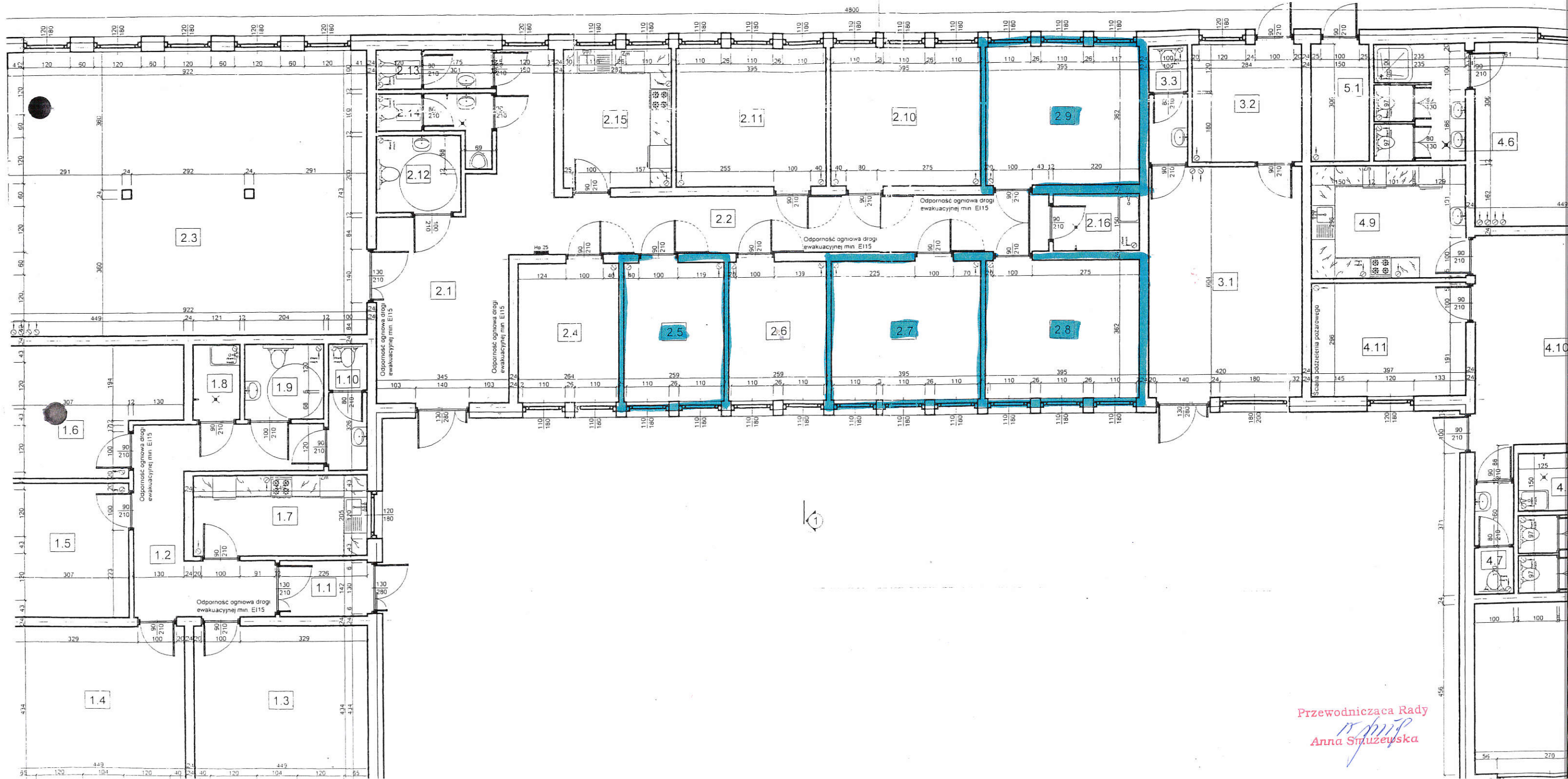
2.1	Hol	16,42m ²	Płytki podłogowe
2.2	Korytarz	29,47m ²	Płytki podłogowe
2.3	Sala konferencyjna	68,50m ²	Płytki podłogowe
2.4	Pomieszczenie biurowe	9,39m ²	Płytki podłogowe
2.5	Pomieszczenie biurowe	9,39m ²	Płytki podłogowe
2.6	Pomieszczenie biurowe	9,39m ²	Płytki podłogowe
2.7	Pomieszczenie biurowe	14,30m ²	Płytki podłogowe
2.8	Pomieszczenie biurowe	14,30m ²	Płytki podłogowe
2.9	Pomieszczenie biurowe	14,30m ²	Płytki podłogowe
2.10	Pomieszczenie biurowe	14,30m ²	Płytki podłogowe
2.11	Pomieszczenie biurowe	14,30m ²	Płytki podłogowe
2.12	WC niepełnosprawnych	4,40m ²	Płytki podłogowe
2.13	WC damskie	3,05m ²	Płytki podłogowe
2.14	WC męskie	3,05m ²	Płytki podłogowe
2.15	Pomieszczenie socjalne	10,46m ²	Płytki podłogowe
2.16	Pomieszczenie porządkowe	3,30m ²	Płytki podłogowe
		238,37m ²	

3.1	Pom. handlowo-usługowe	23,88m ²	Płytki podłogowe
3.2	Magazyn	8,67m ²	Płytki podłogowe
3.3	WC	3,05m ²	Płytki podłogowe
		35,60m ²	

4.1	Hol	3,00m ²	Płytki podłogowe
4.2	Korytarz	3,19m ²	Płytki podłogowe
4.3	Sala dla dzieci	63,33m ²	Wykładzina podłogowa
4.4	Sala dla dzieci	61,41m ²	Wykładzina podłogowa
4.5	Łazienka	4,69m ²	Płytki podłogowe
4.6	Łazienka	7,19m ²	Płytki podłogowe
4.7	WC	2,6m ²	Płytki podłogowe
4.8	Pomieszczenie porządkowe	3,52m ²	Płytki podłogowe
4.9	Przygotownia posiłków	11,75m ²	Płytki podłogowe
4.10	Szatnia	25,66m ²	Płytki podłogowe
4.11	Pom. biurowe	11,75m ²	Płytki podłogowe
		193,14m ²	

5.1 Pom. gospod.

ŁĄCZNIE POWIERZCHNIA UŻYTKOWA - 576,43m²



Przewodnicząca Rady
Anna Szużewska