

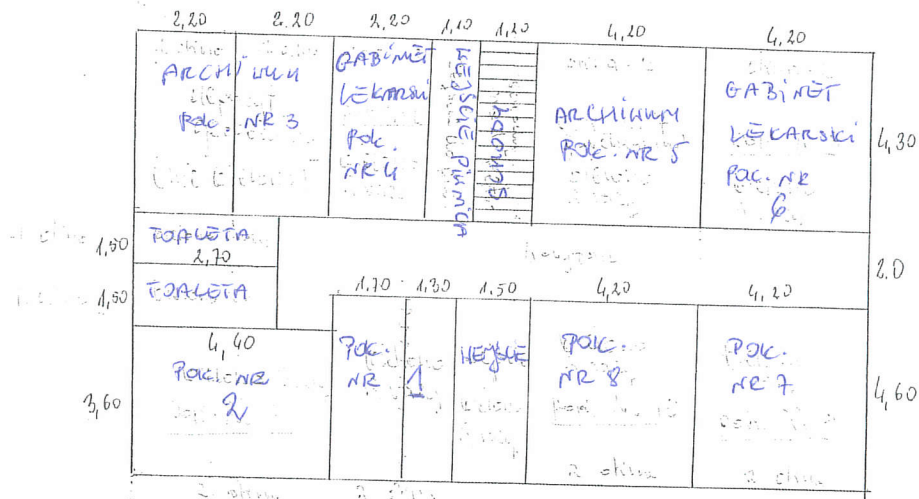
V. PLAN SYTUACYJNY OBIEKTU

Plan sytuacyjny obiektu, z zaznaczonymi granicami nieruchomości, określający również usytuowanie miejsc przyłączenia obiektu do sieci uzbrojenia terenu oraz armatury lub urządzeń przeznaczonych do odciążenia czynnika dostarczanego za pomocą tych sieci

STAROSTWO POWIATOWE

parter

ul. Mickiewicza



P. nr 1 - PCPR

P. nr 2 - PCPR

Pok. nr 3 - ARCHIWUM ^{PCPR}

Pok. nr 4 - GAB. LEKARSKI

Pok. nr 5 - ARCHIWUM

Pok. nr 6 - GAB. LEKARSKI

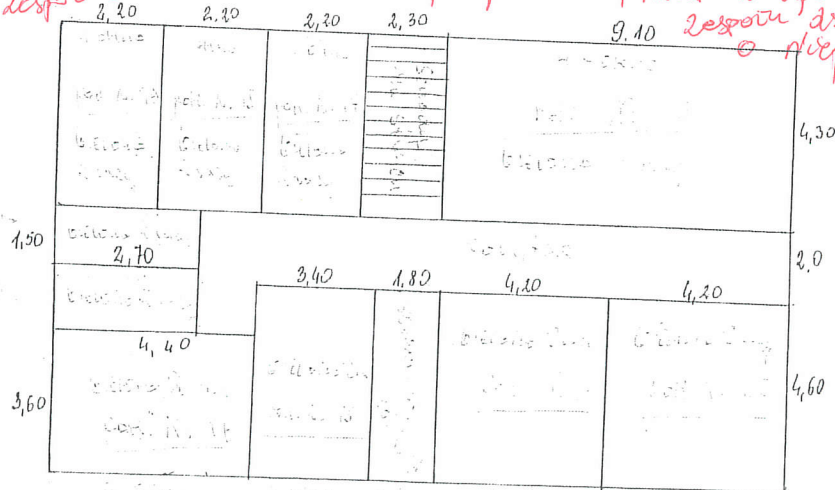
Pok. nr 7 - Sekretariat Powiatowego Zespołu ds. Oceny o niebezpieczeństwie

Pok. nr 8 - Powiatowy zespół ds. Oceny o niebezpieczeństwie / Pracownia Powiatowego Zespołu ds. Oceny o niebezpieczeństwie

STAROSTWO POWIATOWE

piętro

ul. Mickiewicza



ARCHIWUM POK. NR 3	GABINET LEKARSKI POK. NR 4	WEJŚCIE DO PIWNICY	SCHODY	ARCHIWUM NR 5	GABINET LEKARSKI POK. NR 6
TOALETA	KORYTARZ				WEJŚCIE
TOALETA					
PCPR POK. NR 2	PCPR POK. NR 1	WEJŚCIE	PZON POK. NR 8	PZON POK. NR 7	

POKÓJ NR 1 - PCPR

POKÓJ NR 2 – PCPR

POKÓJ NR 3 - ARCHIWUM PZON

POKÓJ NR 4 – GABINET LEKARSKI

POKÓJ NR 5 – ARCHIWUM

POKÓJ NR 6 - GABINET LEKARSKI

POKÓJ NR 7 – SEKRETARIAT POWIATOWEGO ZESPOŁU DS. ORZEKANIA O NIEPEŁNOSPRAWNOŚCI

POKÓJ NR 8 – POWIATOWY ZESPÓŁ DS. ORZEKANIA O NIEPEŁNOSPRAWNOŚCI – PRZEWODNICZĄCA POWIATOWEGO ZESPOŁU DS. ORZEKANIA O NIEPEŁNOSPRAWNOŚCI