

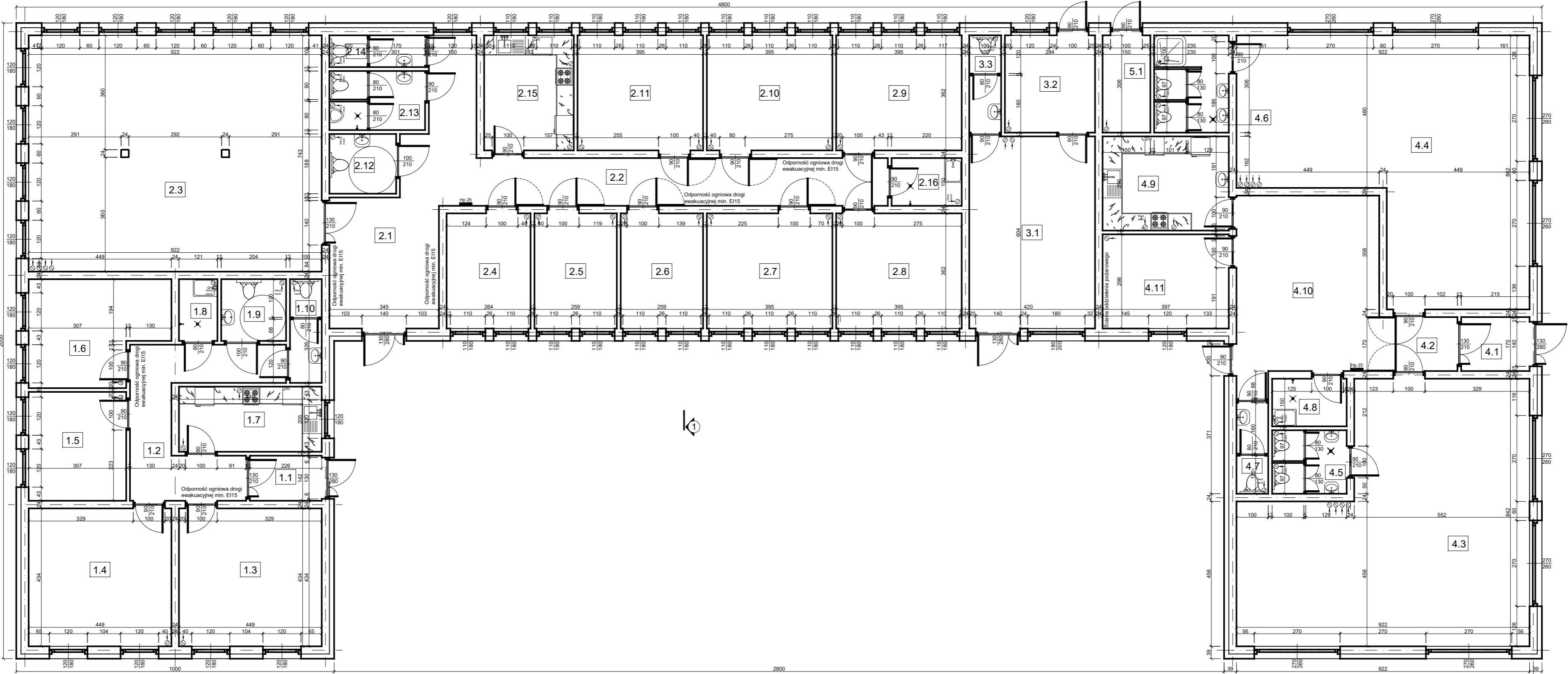
1.1	Hol	3,21m²	Płytki podłogowe
1.2	Korytarz	14,05m²	Płytki podłogowe
1.3	Pomieszczenie biurowe	19,49m²	Płytki podłogowe
1.4	Pomieszczenie biurowe	19,49m²	Płytki podłogowe
1.5	Pomieszczenie biurowe	10,50m²	Płytki podłogowe
1.6	Pomieszczenie biurowe	13,27m²	Płytki podłogowe
1.7	Pomieszczenie socjalne	9,20m²	Płytki podłogowe
1.8	Pomieszczenie porządkowe	2,35m²	Płytki podłogowe
1.9	WC męskie/niepełnosprawnych	3,96m²	Płytki podłogowe
1.10	WC damskie	3,26m²	Płytki podłogowe
		98,78m²	

2.1	Hol	16,42m²	Płytki podłogowe
2.2	Korytarz	29,47m²	Płytki podłogowe
2.3	Sala konferencyjna	68,50m²	Płytki podłogowe
2.4	Pomieszczenie biurowe	9,39m²	Płytki podłogowe
2.5	Pomieszczenie biurowe	9,39m²	Płytki podłogowe
2.6	Pomieszczenie biurowe	9,39m²	Płytki podłogowe
2.7	Pomieszczenie biurowe	14,30m²	Płytki podłogowe
2.8	Pomieszczenie biurowe	14,30m²	Płytki podłogowe
2.9	Pomieszczenie biurowe	14,30m²	Płytki podłogowe
2.10	Pomieszczenie biurowe	14,30m²	Płytki podłogowe
2.11	Pomieszczenie biurowe	14,30m²	Płytki podłogowe
2.12	WC niepełnosprawnych	4,40m²	Płytki podłogowe
2.13	WC damskie	3,05m²	Płytki podłogowe
2.14	WC męskie	3,05m²	Płytki podłogowe
2.15	Pomieszczenie socjalne	10,46m²	Płytki podłogowe
2.16	Pomieszczenie porządkowe	3,30m²	Płytki podłogowe
		238,32m²	

3.1	Pom. handlowo-usługowe	23,88m²	Płytki podłogowe
3.2	Magazyn	8,67m²	Płytki podłogowe
3.3	WC	3,05m²	Płytki podłogowe
		35,60m²	

4.1	Hol	3,00m²	Płytki podłogowe
4.2	Korytarz	3,98m²	Płytki podłogowe
4.3	Sala dla dzieci	63,33m²	Wykładzina podłogowa
4.4	Sala dla dzieci	61,41m²	Wykładzina podłogowa
4.5	Łazienka	4,69m²	Płytki podłogowe
4.6	Łazienka	7,19m²	Płytki podłogowe
4.7	WC	2,86m²	Płytki podłogowe
4.8	Pomieszczenie porządkowe	3,52m²	Płytki podłogowe
4.9	Przygotownia posiłków	11,75m²	Płytki podłogowe
4.10	Szatnia	25,66m²	Płytki podłogowe
4.11	Pom. biurowe	11,75m²	Płytki podłogowe
		199,14m²	

5.1	Pom. gospodarcze	4,59m²	Płytki podłogowe
		4,59m²	



OBIEKT	Budowa budynku usługowo - biurowo - oświatowego	
ADRES	Lipno dz. nr 1408/1, obręb nr 10 miasta Lipna	
TYTUŁ RYSUNKU	Rzut przyziemia	SKALA 1:100 NR RYS. 2
ARCHITEKTURA		
IMIE I NAZWISKO	PROJEKTOWAŁ	SPRAWDZIŁ
	mgr inż. arch. Marcin Gawłowski	mgr inż. arch. Maria Grętkiewicz
NR UPRAWNIENI	9/KPOKK/2015	02/LOOKK/2016
	KP-0298	PO-1450
SPECJALNOŚĆ	architektoniczna	arch. i konstr.-budowlana
DATA		
październik 2017r.		
KONSTRUKCJA		
IMIE I NAZWISKO	PROJEKTOWAŁ	SPRAWDZIŁ
	mgr inż. Elżbieta Jakóbczak	mgr inż. Paweł Tomicki
NR UPRAWNIENI	UA-V-7342-5/27/91Wk	UA-V-8386-5/52/90Wk
	KUP/BO/0764/01	KUP/BO/2604/01
SPECJALNOŚĆ	arch. i konstr.-budowlana	arch. i konstr.-budowlana
październik 2017r.		