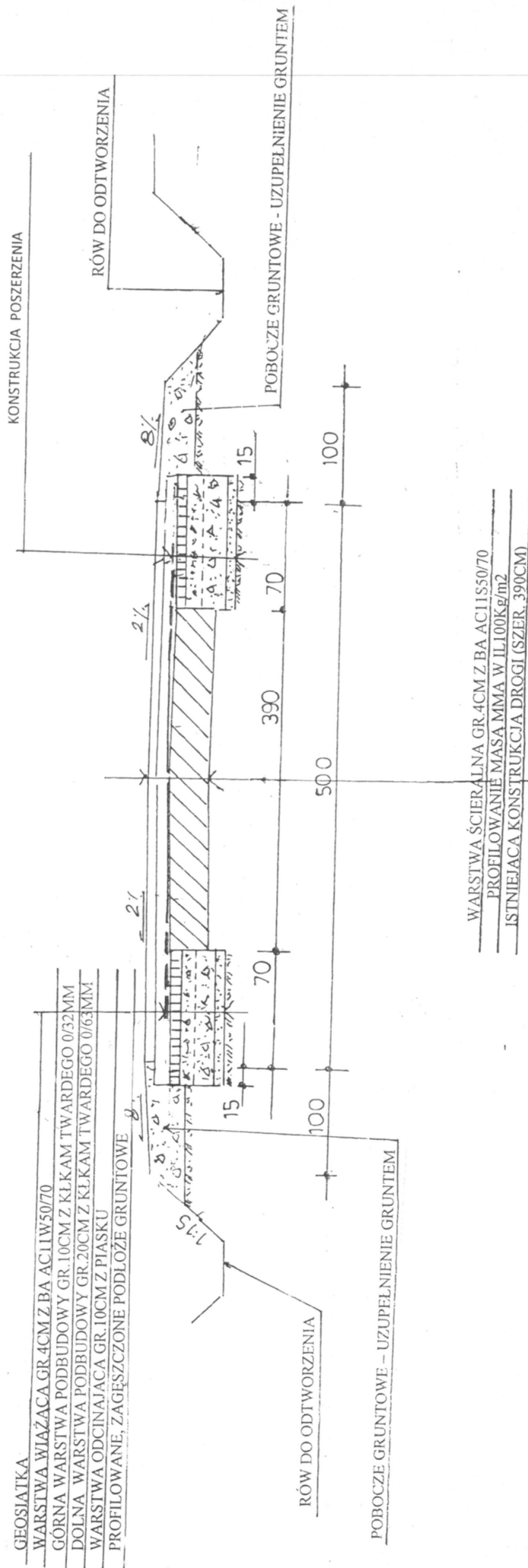


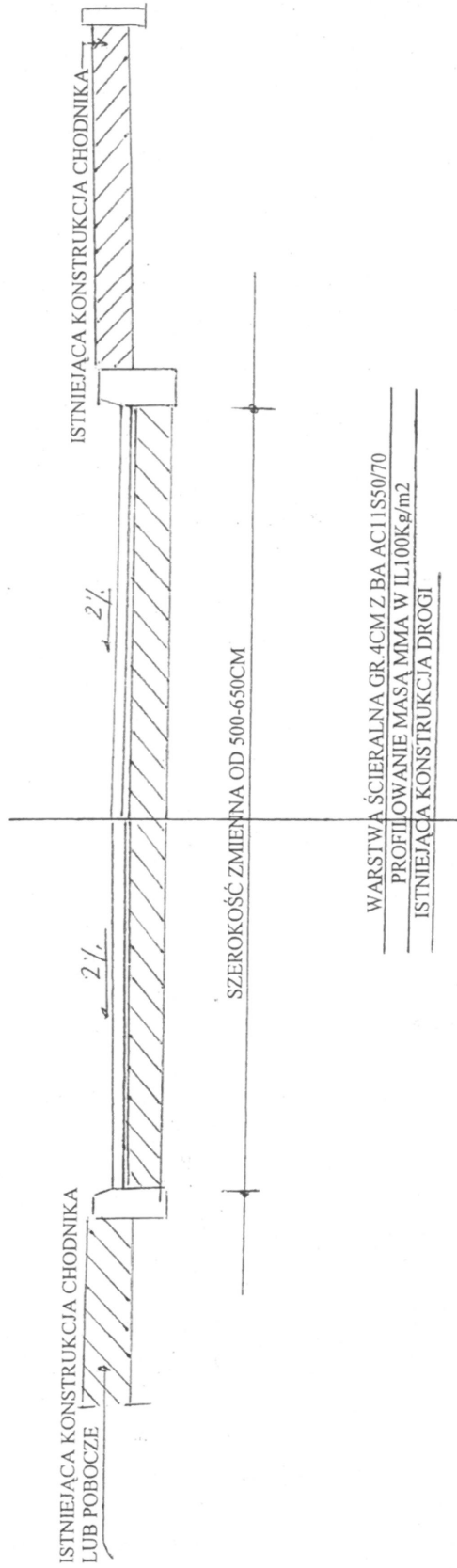
# KONSTRUKCJA DROGI ODCINEK OD KM 4+248 DO KM 4+534



GEOSIATKA SZER. 100CM NA STYKU ISTN. KONSTRUKCJI I POSZERZENIA - OBUSTRONNIE

|  |   |
|--|---|
| PROJEKTOWANIE, NADZORY TECHNICZNE<br>87-840 LUBIEŃ KUJ. SZKOLNA 11 |   |
| OBIEKT   | PRZEBUDOWA DROGI POWIATOWEJ NR 2707C CHODORĄŻEK - WIOSKA<br>W MIEJSCOWOŚCI WIOSKA |
| LOKALIZACJA  | DROGA POWIATOWA NR 2707C CHODORĄŻEK-WIOSKA<br>OD KM 4+248,50 DO KM 4+793,50       |
| PROJEKTANT   | INŻ. JAN SZELAŃGOWSKI   |
| BRANŻA   | UPR. PROJ.-BUD. WBPP-AN 8386-5/5/16/80WK<br>DROGOWA                               |
| DATA   | 29.12   |
| 2017   |   |
| PRZEMEK KONSTRUKCYJNY DROGI<br>OD KM 4+248,50 DO KM 4+534          |   |

# KONSTRUKCJA DROGI ODCINEK OD KM 4+534 DO KM 4+793,50

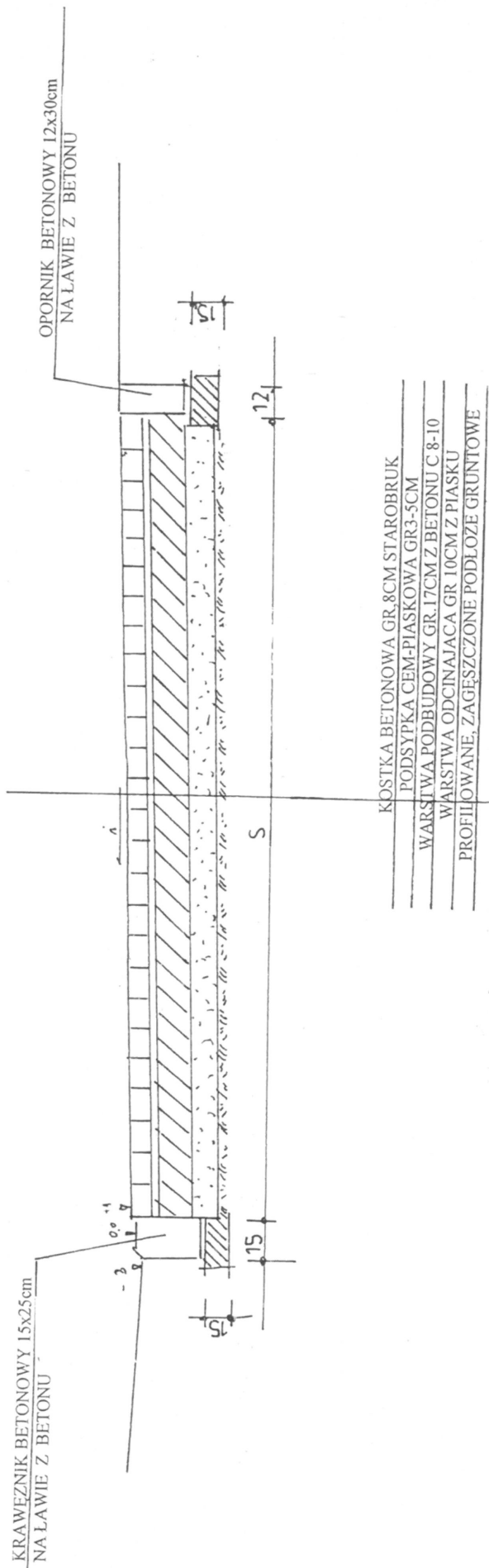


W MIEJSCACH GDZIE CHODNIK NIE WYSTĘPUJE POBOCZE JAK DLA ODCINKA POPRZEDZAJĄCEGO

|   |   |
|---|---|
| PROJEKTOWANIE, NADZORY TECHNICZNE<br>87-840 LUBIEN KUIJ. SZKOLNA 11 |   |
| OBIEKT  | PRZEBUDOWA DROGI POWIATOWEJ NR 2707C CHODORĄŻEK – WIOSKA<br>W MIEJSCOWOŚCI WIOSKA |
| LOKALIZACJA   | DROGA POWIATOWA NR 2707C CHODORĄŻEK-WIOSKA<br>OD KM 4+248,50 DO KM 4+793,50       |
| PROJEKTANT  | INŻ. JAN SZEŁĄGOWSKI  |
| BRANŻA  | UPR. PROJ.-BUD. WBPP-AN 8386-5/516/80WK<br>DROGOWA                                |
| DATA<br>29.12<br>2017   | PODPIS  |
| PRZEKRÓJ KONSTRUKCYJNY ZIAZDU<br>Z KOSTKI BETONOWEJ                 |   |

# PRZEKRÓJ KONSTRUKCYJNY - ZJAZD

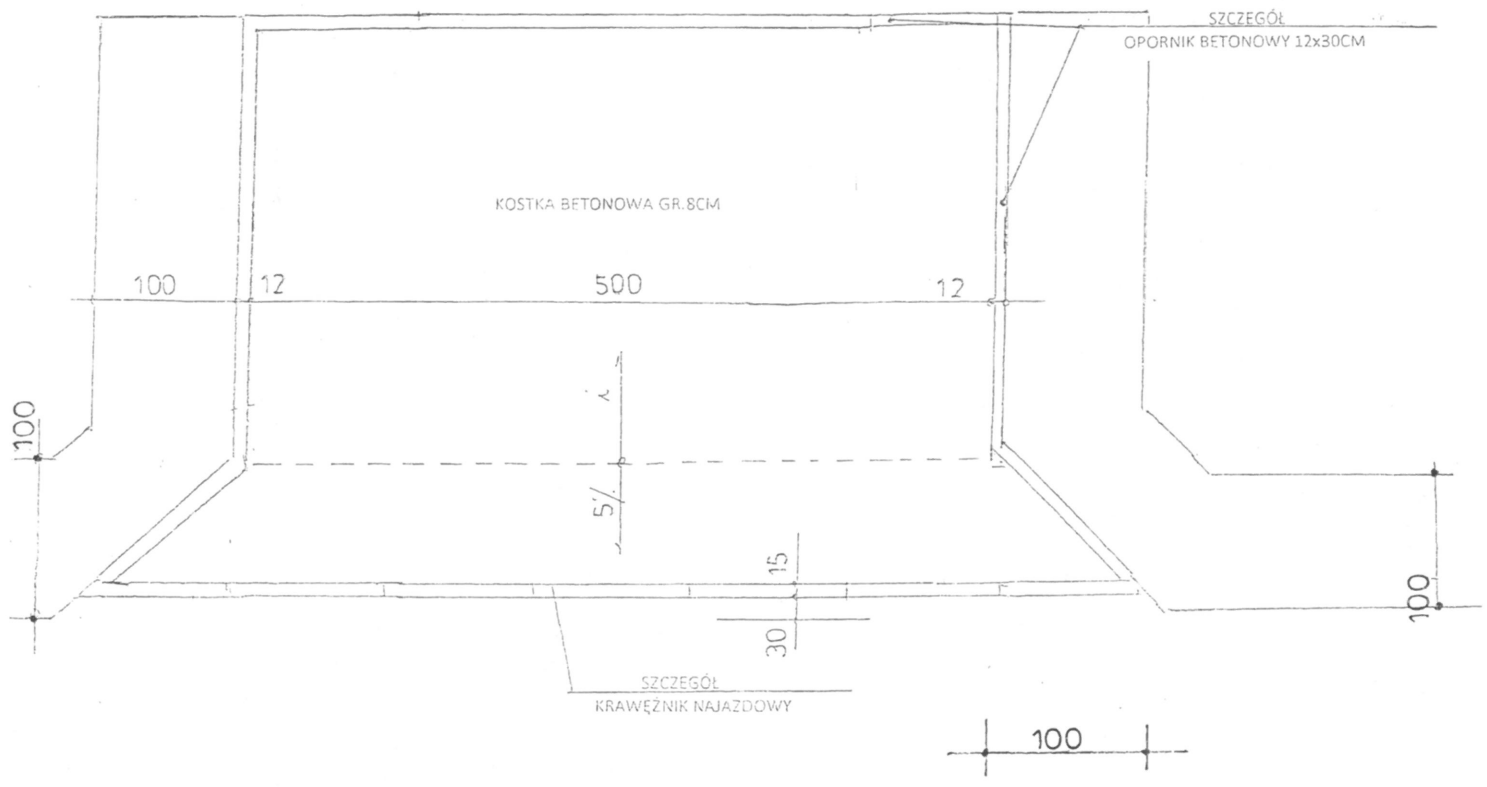
## SKALA 1:25



ZJAZD OBRAMOWAĆ OBRZEŻEM BETONOWYM 12x30CM NA ŁAWIE BETONOWEJ C 8-10  
OD STRONY JEZDNI KRAWEŹNIK NAJAZDOWY 15x25CM NA ŁAWIE C 8-10

|  |   |
|--|---|
| PROJEKTOWANIE, NADZORY TECHNICZNE<br>87-840 LUBIEN KUI. SZKOLNA 11 |   |
| OBIEKT   | PRZEBUDOWA DROGI POWIATOWEJ NR 2707C CHODORĄZEK - WIOSKA<br>W MIEJSCOWOŚCI WIOSKA |
| LOKALIZACJA  | DROGA POWIATOWA NR 2707C CHODORĄZEK-WIOSKA<br>OD KM 4+248,50 DO KM 4+793,50       |
| PROJEKTANT   | INŻ. JAN SZELAĞOWSKI  |
| BRANŻA   | UPR. PROJ.-BUD. WBPP-AN 8386-5/16/80Wk<br>DROGOWA                                 |
| DATA   | 29.12<br>2017   |
|  | PRZEKRÓJ KONSTRUKCYJNY ZJAZDU<br>Z KOSTKI BETONOWEJ                               |
|  | PODPIS  |

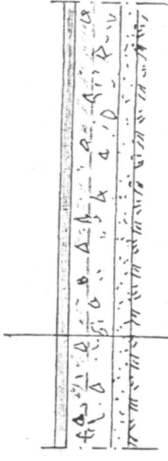
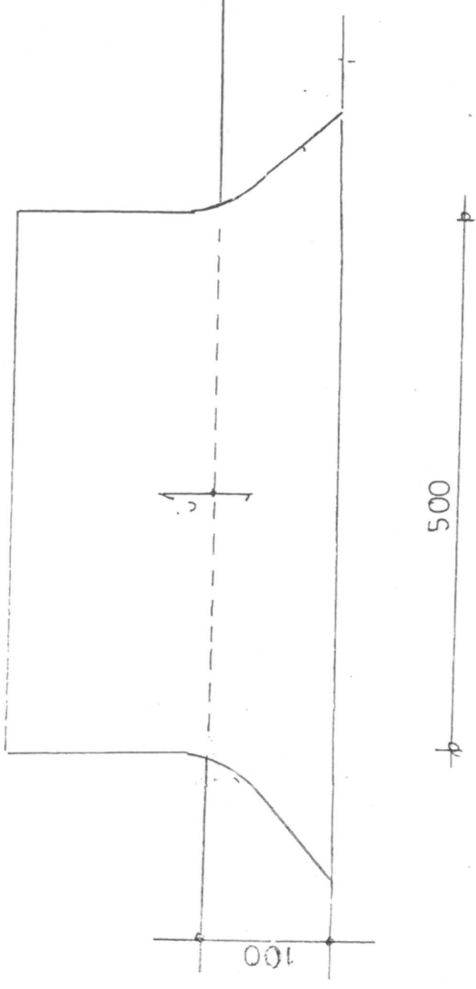
# WIDOK – ZJAZD Z KOSTKI BETONOWEJ (WOLNOSTOJĄCY)



DOTYCZY ZJAZDÓW NIE LEŻĄCYCH W CIĄGU CHODNIKOWYM

|  |  |   |        |
|--|--|---|--------|
| PROJEKTOWANIE, NADZORY TECHNICZNE<br>87-840 LUBIEŃ KUJ. SZKOLNA 11 |  |   |        |
| OBIEKT   |  | PRZEBUDOWA DROGI POWIATOWEJ NR 2707C CHODORAŻEK – WIOSKA<br>W MIEJSCOWOŚCI WIOSKA |        |
| LOKALIZACJA  |  | DROGA POWIATOWA NR 2707C CHODORAŻEK-WIOSKA<br>OD KM 4+248,50 DO KM 4+793,50       |        |
| PROJEKTANT   |  | INŻ. JAN SZELAŃGOWSKI   | PODPIS |
| BRANŻA   |  | UPR. PROJ-BUD.WBPP-AN 8386-5/5/16/80Wk<br>DROGOWA                                 |        |
| DATA<br>29.12<br>2017  |  | WIDOK ZJAZDU Z KOSTKI BETONOWEJ   |        |

# PRZEKRÓJ KONSTRUKCYJNY ZJAZDU DO GOSPODARSTW I NA SKRZYŻOWANIACH

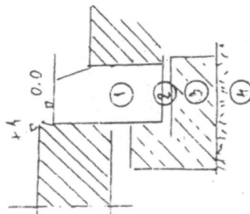


- WARSTWA ŚCIERALNA GR. 5CM Z BA
- GORNA WARSTWA PODBUDOWY GR. 10CM Z KAMIENIA WAPIENNEGO 0/32MM  
Z ZAKLINOWANIEM I ZAMIALOWANIEM
- DOLNA WARSTWA PODBUDOWY GR. 20CM Z KAMIENIA WAPIENNEGO 0/63MM
- WARSTWA ODCINAJĄCA GR. 10CM Z PIASKU  
PROFILOWANE, ZAGĘSZCZONE PODŁOŻE GRUNTOWE

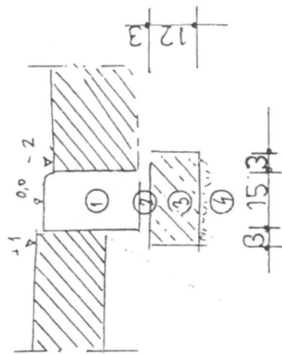
|  |   |
|--|---|
| PROJEKTOWANIE, NADZORY TECHNICZNE<br>87-840 LUBIEN KUJ. SZKOLNA 11 |   |
| OBIEKT   | PRZEBUDOWA DROGI POWIATOWEJ NR 2707C CHODORĄZEK – WIOSKA<br>W MIEJSCOWOŚCI WIOSKA |
| LOKALIZACJA  | DROGA POWIATOWA NR 2707C CHODORĄZEK-WIOSKA<br>OD KM 4+248,50 DO KM 4+793,50       |
| PROJEKTANT   | INŻ. JAN SZELAĞOWSKI  |
| BRANŻA   | UPR. PROJ-BUD. WBPP-AN 8386-5/5/16/80WK<br>DROGOWA                                |
| DATA   | 29.12.2017  |
| ZJAZD BITUMICZNY   |   |
| PODPIS   |   |

# SZCZEGÓŁY

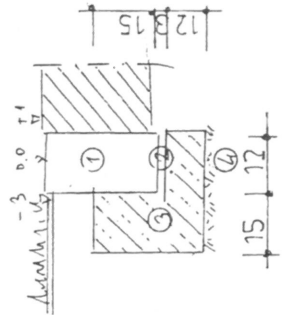
KRAWĘŻNIK  
NORMALNY



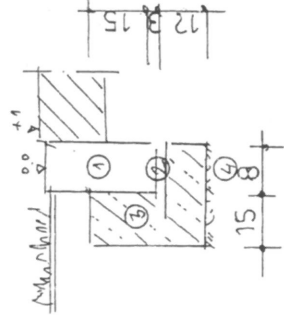
KRAWĘŻNIK  
NAJAZDOWY



OPORNIK  
WTOPIONY



OPRZEŻE  
BETONOWE



A KRAWĘŻNIK NORMALNY

1. KRAWĘŻNIK BETONOWY 15x30CM
2. PODSYPKA CEM-PIASKOWA GR.3CM
3. ŁAWA BETONOWA C 8-10 GR.15CM
4. PODŁOŻE GRUNTOWE

B KRAWĘŻNIK NAJAZDOWY

1. KRAWĘŻNIK BETONOWY 15x25CM
2. PODSYPKA CEM-PIASKOWA GR.3CM
3. ŁAWA BETONOWA C 8-10 GR.15CM
4. PODŁOŻE GRUNTOWE

C OPORNIK BETONOWY

1. OPORNIK BETONOWY 12 x30CM
2. PODSYPKA CEM-PIASKOWA GR.3CM
3. ŁAWA BETONOWA C 8-10 GR.15CM
4. PODŁOŻE GRUNTOWE

OBRZEŻE BETONOWE

1. OBRZEŻE BETONOWE 8x30CM
2. PODSYPKA CEM-PIASKOWA GR.3CM
3. ŁAWA BETONOWA C 8-10 GR.10CM
4. PODŁOŻE GRUNTOWE

|   |   |
|---|---|
| PROJEKTOWANIE, NADZORY TECHNICZNE<br>87-840 LUBIEN KUIJ. SZKOLNA 11 |   |
| OBIEKT  | PRZEBUDOWA DRUGI POWIATOWEJ NR 2707C CHODORĄŻEK - WIOSKA<br>W MIEJSCOWOŚCI WIOSKA |
| LOKALIZACJA   | DRUGA POWIATOWA NR 2707C CHODORĄŻEK-WIOSKA<br>OD KM 4+248,50 DO KM 4+793,50       |
| PROJEKTANT  | INŻ. JAN SZELAŃGOWSKI   |
| BRANŻA  | UPR. PROJ-BUD.WBPP-AN 8386-5/5/16/80W/k<br>DRUGOWA                                |
| DATA  | 29.12<br>2017   |
| SZCZEGÓŁY   |   |
| FODPIS  |   |